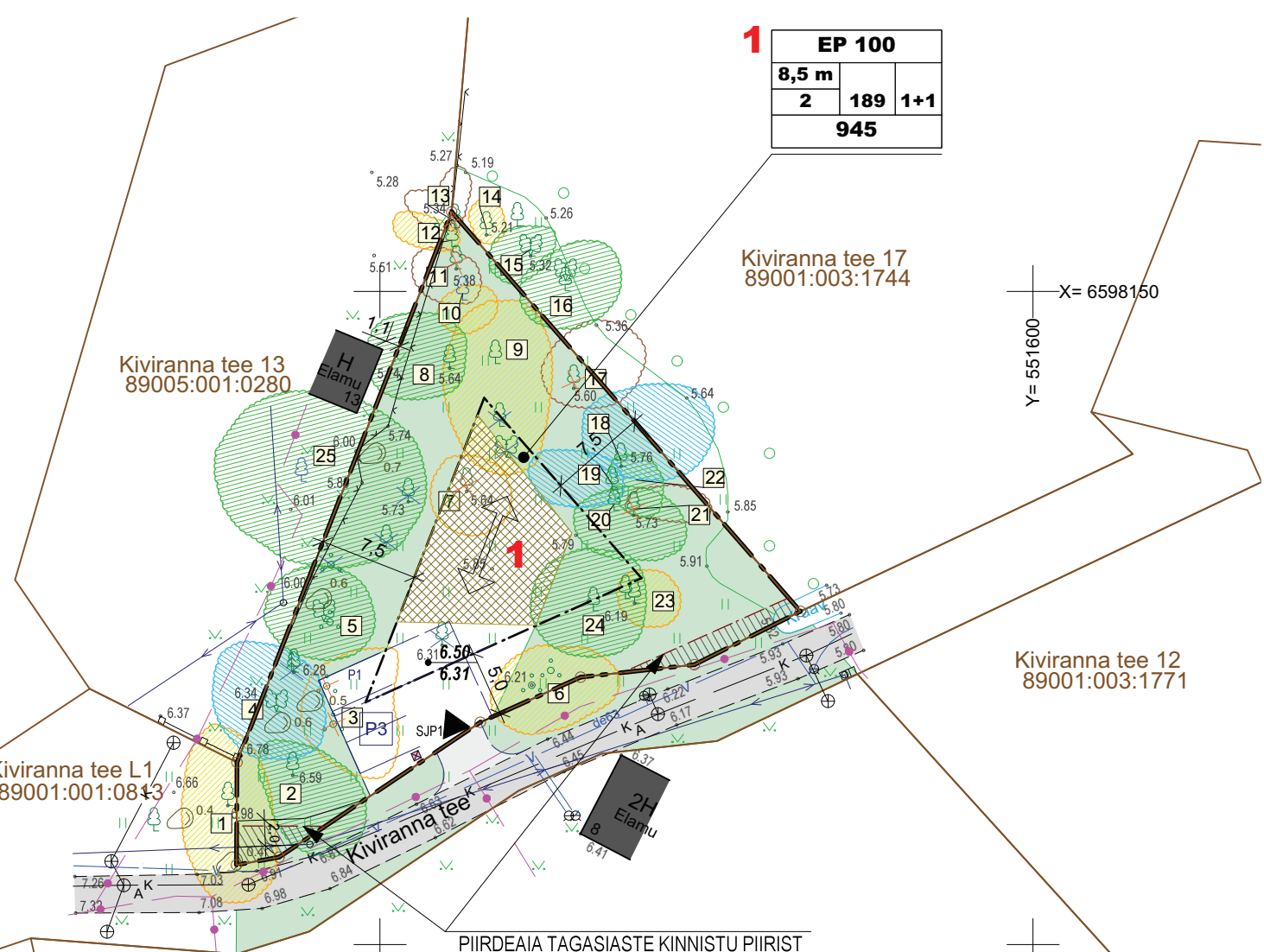


KRUNDI EHITUSÕIGUS.

Pos nr	Krundi aadress	Krundi plan suurus, m2	Hoone suurim ehitisealune pind; m2	Korruselisus; kõrgus m	Hoonete arv krundil	Maa sihtots-tarve ja % (det.plan.)	Maa sihtots-tarve ja % (kat.)	Suletud brutopind, m2	Tule-püsivus	Parkimis-kohtade arv norm./plan.	Arhitektuurinõuded	Kitsendused
1	Kiviranna tee 15	945	189	2: 8,5 m (elamu) abs. 14.50. 5,0 m (abih.)	1 elamu + 1 abihoone	EP 100	E100	285	TP3	3 / 3	- Elamu põhikatusse kalle 40-48°; abihoonel vaba. - Katusekatteks valtsplekk või põhijoontes sile katusekivi. - Seintel viimistluseks põhiosas saetud või hõõveldatud puit; vähemal määral võib kasutada muid materjale. - Palkhoone rajamine on keelatud. - Värvitoonidena eelistada maastikku sulanduvaid värvi-toone. Erksaid toone võib kasutada vähesel määral arhitektuursete elementide-aktsentide esile toomiseks.	- 0,4 kV elektri õhuliini kaitsevöönd 2 m. - Kinnistu piiri ja teepoolse piirdeaia joone vahel teeservituudi vajadus - isiklik kasutusõigus Viimsi valla kasuks avaliku kasutuse tagamiseks; kokku 31 m².



PLANEERITAVA ALA NÄITAJAD:

PLANEERITAVA ALA SUURUS -	0,0945 ha
PLANEERITUD KRUNTIDE ARV -	1
PLANEERITAVA ALA BILANSS -	ELAMUMAA (E) 945 m2 (100 %)
SULETUD BRUTOPIND KOKKU -	285 m2
SULETUD BRUTOPINDADE BILANSS -	ELAMISPIND 285 m2 (100 %)
KAVANDATUD HOONESTUSTIHEDUS -	285 / 945 = 0,3

TINGMÄRGID:

- PLANEERITAVA ALA PIIR
- KINNISTU PIIR
- PÄÄS KINNISTULE
- KRUNDI NUMBER
- PLANEERITAV HOONESTUSALA
- OLEMASOLEV HOONE (elamu/abihoone)
- VÕIMALIK HOONE
- KRUNDI SIHTOTSTARVE JA OSAKAAL
HOONE SUURIM KÕRGUS,
SUURIM KORRUSELISUS,
HOONE SUURIM EHITISEALUNE PIND,
SUURIM HOONETE ARV
KRUNDI PINDALA
- ÜKSIKELAMU MAA
- KATUSE HARJA SUUND
- OLEMASOLEV TEE (asfaltkate)
- PARKIMISKOHTADE ARV KRUNDIL (õues)
- PLANEERITAV KÕRGUSMÄRK
OLEMASOLEV KÕRGUSMÄRK
- PRÜGIKONTEINERI VÕIMALIK ASUKOHT
- KASVAV PUU HALJASTUSLIKU VÄÄRTUSEGA:
II / III / IV / V väärtusklass
- HALJASTUSLIKU HINNANGU TÄHIS
- LOODUSES PUUDUV PUU
- MAAKIVI
- OLEMASOLEV VÕRKAED
- OLEMASOLEV VEETRASS
- OLEMASOLEV KANALISATSIOONITRASS
- OLEMASOLEV MP ÕHULIIN
- OLEMASOLEV SIDE MAAKAABEL
- TEESERVITUUDI VAJADUS

MÄRKUSED:

- Planeeringu alusena on kasutatud RADIAAN OÜ poolt koostatud Kiviranna tee 15 maa-ala plaani tehnoorkudega (töö nr 119G20, 01.04.2020).
- Haljastuse inventuuriaruanne on koostatud LINNART OÜ poolt (töö nr 042021-37, 10.05.2021). Numbrite seletus vt. Kiviranna tee 15 kinnistu haljastuse inventuuriaruanne.

arhitekt I.M.Veelma	KIVIRANNA TEE 15 KINNISTU DETAILPLANEERING		
	Randvere küla, Viimsi vald, Harjumaa		
PÕHIJONIS			
töö nr 0521	01.09.22	M 1:500	joonis 4

