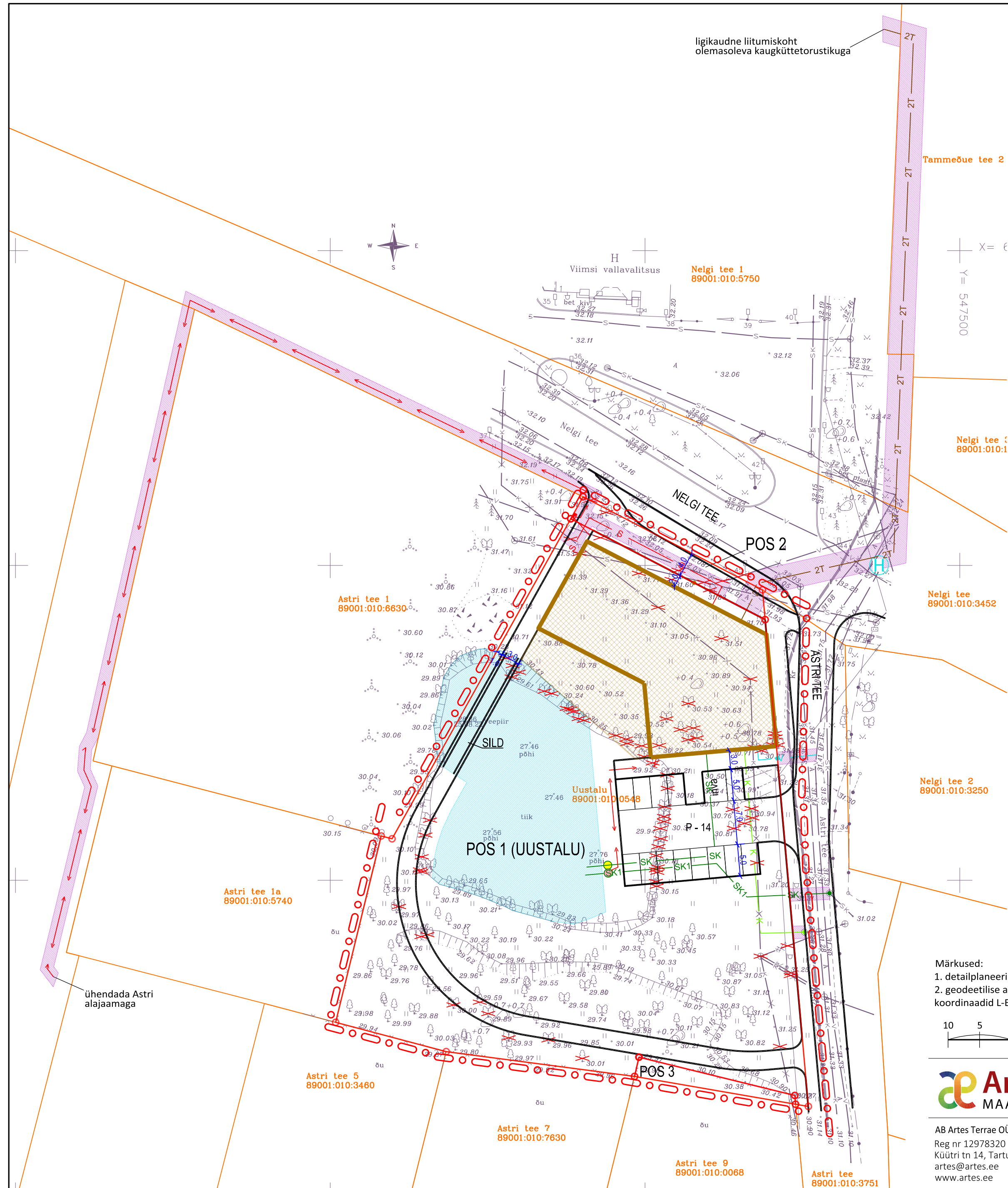


ligikaudne liitumiskoht
olemasoleva kaugküttetorustikuga

TINGMÄRGID:

- planeeringuala piir
- olemasolev katastriüksuse piir
- planeeritud krundipiir
- planeeritud hoonetusala
- suurim lubatud hoone ehitisealune pind
- planeeritud tiik
- planeeritud teede piirjooned
- planeeritud parkimiskohad / kohtade arv
- likvideeritav objekt
- planeeritud veetoru / liitumispunkt
- planeeritud reoveekanalisatsioon / liitumispunkt
- planeeritud sademeveekanalisatsioon / õli- ja liivapüüdur
- planeeritud surveveekanalisatsioon / pumpla / liitumispunkt
- planeeritud madalpinge elektriabel / liitumiskilp
- planeeritud telekommunikatsioon
- planeeritud kaugküte
- planeeritud liiniservituudi või isikliku kasutusõiguse seadmise vajadus
- olemasolev tuletõrjehüdrant



Märkused:
 1. detailplaneeringu jooniste juurde kuulub detailplaneeringu seletuskiri;
 2. geodeetilise alusplaani mõõtkavas M 1:500 on koostanud OÜ Geoterra 2020. a märtsis, töö nr 141-2020; koordinaadid L-EST 97 süsteemis, korgused EH2000 süsteemis.



		Töö:	Uustalu kinnistu detailplaneering	
MAASTIKUARHITEKTIID		Joonis:	Tehnovõrgud	
AB Artes Terrae OÜ Reg nr 12978320 Küütri tn 14, Tartu 51007 art@artes.ee www.artes.ee	Projekti juht: Mart Hiob Maastikuarhitekt: Karl Hansson	Huvitatud isik: Eesti Esimene Veinimõis OÜ Asukoht: Viimsi alevik Viimsi vald Faili nimi: 20021DP1_joonised_Uustalu.dgn	Töö nr: 20021DP1 Kuupäev: 11.03.2024 Määb: 1:500 Joonise nr: 5	

ühendada Astri alajaamaga

Astri tee 1
89001:010:6630

Astri tee 1a
89001:010:5740

Astri tee 5
89001:010:3460

Astri tee 7
89001:010:7630

Astri tee 9
89001:010:0068

Astri tee
89001:010:3751

Nelgi tee 1
89001:010:5750

Nelgi tee 1
89001:010:1

Nelgi tee
89001:010:3452

Nelgi tee 2
89001:010:3250

Uustalu
89001:010:0548