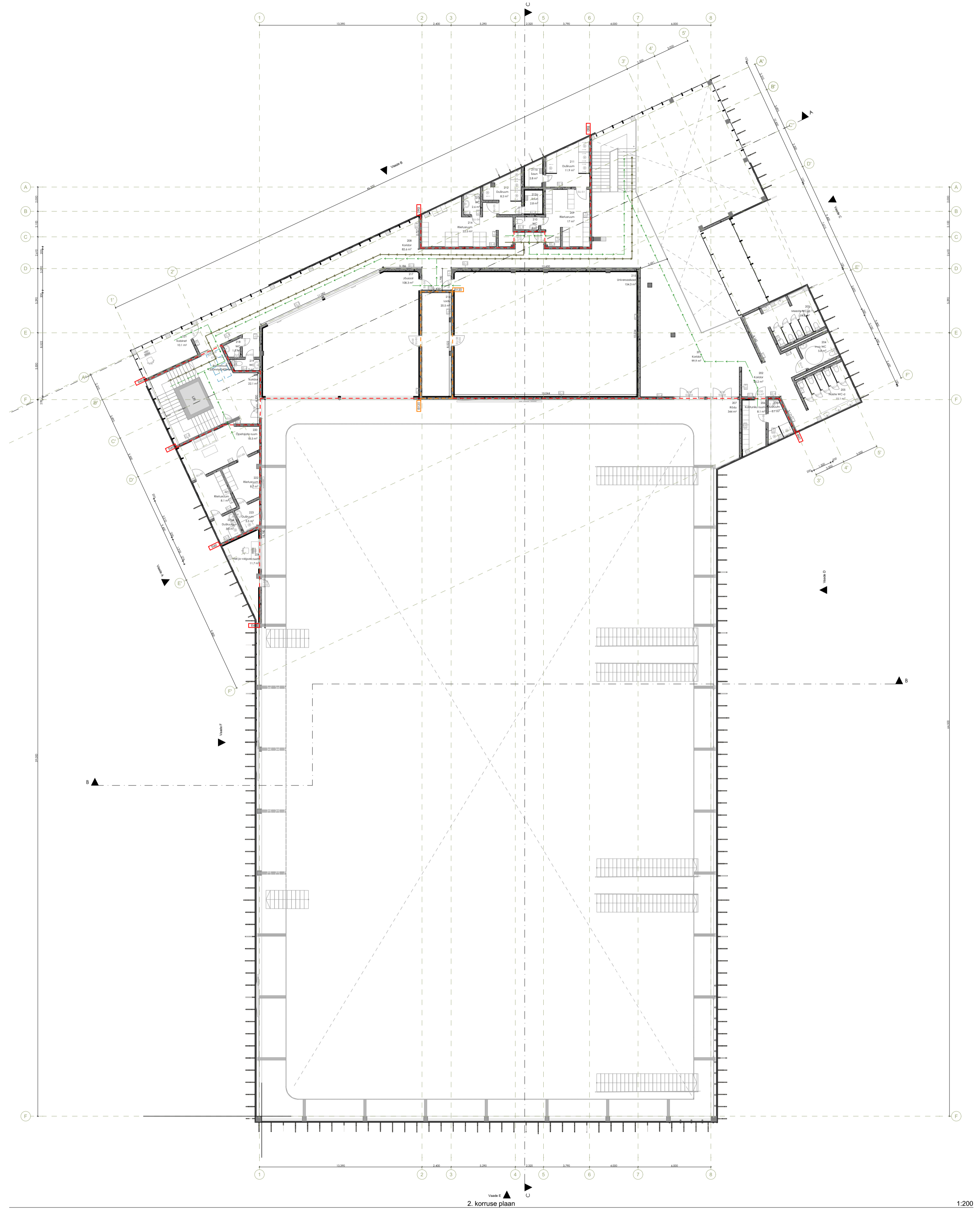


1. korruse plaan

1:200



2. korruse plaan


1:200

— Põhivalkuuloonitee  
— Vasevakuuloonitee

- MÄRKUSED:
- PROJEKT ON KOOSTATUD VASTAVALT PROJEKTEERIMISE LÄHTEÜLESANDELE / TEHNILISELE KIRJELDUSELE NING KEHTIVATELE NORMIDELE JA NÕUETELE.
  - KÕIKIDE MATERJALIDE JA EHTISTOODE KVALITEET PEAB VASTAMA EV-S KEHTIVATE SEADUSANDLIKE AKTIDE JÄRGI KEHTESTATUDNÕUETELE JA OLEMA KOOSKÕLAS HEA EHTISTAVAGA.
  - EHTISTOODE TULEB TEOSTADA JÄRGIDES KOGUMIKE MaarYL 2010, TarindRYL 2010 JA ViimistlusRYL 2000 NÕUETE TEISE KLASSI TASET.
  - EHTISTOODE KVALITEET PEAB VASTAMA RYL 2010 NÕUETELE.
  - MAALITÕODE KVALITEET PEAB VASTAMA MaalitõodeRYL 2012 NÕUETELE
  - KONSTRUKTSIOONID VT. KONSTRUKTIIVSEST OSAST.
  - KÕIK SARNASED SÕLMED LAHENDADA ANALOOGSELT NÄITEGA.
  - KÕIK MÕÖDUD PEAB ÜLEKONTROLLIMA ENNE TOOTE VALMISTAMIST.
  - KÕIK MÕÖDUD MÄRGIGA TÄPSUSTADA KOHAPEAL.

NBI JOONISEID LUGEDA KOOS KONSTRUKTIIVSE PROJEKTIGA!

1.korruse suletud netopind			1.korruse suletud netopind			1.korruse suletud netopind			1.korruse suletud netopind			2.korruse suletud netopind			2.korruse suletud netopind			2.korruse suletud netopind			
Nr	Nimetus	Pindala, m²	Nr	Nimetus	Pindala, m²	Nr	Nimetus	Pindala, m²	Nr	Nimetus	Pindala, m²	Nr	Nimetus	Pindala, m²	Nr	Nimetus	Pindala, m²	Nr	Nimetus	Pindala, m²	
101	Tambur	19,3	114	Koridor	55,4	127	Düüruum	8,5	141	WC	2,7	201	Koridor	99,9	212	Düüruum	8,2	223	Düüruum	3,5	
102	Futšje & koridor	80,2	115	Kohtu/lett	19,9	128	Rieteruum	21,9	142	Düüruum	7,4	202	Koridor	25,2	213	Saun	2,8	224	Häll ja valgusruum	11,7	
103	Auditoorium	14,4	116	Kohtu	61,5	129	WC	2,8	143	Koridor	96,1	203	Meeste WC-d	14,8	213	WC	2,6				
104	Abiurium	7,6	117	Inova WC	7,0	130	Düüruum	8,9	143	Trepikoda	35,9	204	Inova WC	5,8	214	Rieteruum	22,5				
105	Koridor	25,4	118	WC	2,1	131	Rieteruum	22,7	143	Tambur	6,0	205	Näite WC-d	15,1	215	Univeraalruum	154,3				
106	Meeste WC-d	14,8	119	WC	2,2	132	WC	2,6	144	Tehuruum	44,4	206	Kõhuruum	8,1	216	Ladu	20,5				
107	Inova WC	5,8	120	Tambur	5,5	133	Düüruum	9,7	145	Ladu-3	21,0	207	Düüruum	5,1	217	Jõusaal	108,3				
108	Näite WC-d	15,1	120	o	Abiurium	5,8	134	Rieteruum	22,6			207	Rõdu	346,0	218	WC	1,5				
109	Kahtsuga ruum	14,3	121	Abiurium	39,9	135	WC	2,7			207	Koridor	22,1	219	WC	2,0					
110	Ladu	12,7	122	Rieteruum	25,8	136	Düüruum	9,8			208	Koridor	82,4	220	Osakirjade ruum	18,5					
111	Saal	2,125,3	123	WC	3,0	137	Rieteruum	22,5			209	Rieteruum	17,0	221	Köök	10,1					
112	Ladu 1	32,5	124	Düüruum	9,7	138	WC	2,4			210	WC	2,0	221	Rieteruum	8,1					
112	Ladu 2	31,4	125	Rieteruum	22,9	139	Düüruum	8,7			211	Düüruum	11,9	221	Düüruum	3,8					
113	Ladu 3	29,1	126	WC	2,7	140	Rieteruum	13,5			211	o	222	Rieteruum	8,7						



Projekti juht: Evgeny Maksimov  
Vastutav arhitekt: Kristina Sepp  
Arhitekt: Elis Rahuorg

Rebbon Consult OÜ  
Reg. nr: 14355215  
Tammela 7-123, Tallinn  
e-mail: evgeny@rebbon.ee  
tel: +372 5496 6352  
www.rebbon.ee  
Projekteerimine: EEP003967

OBJEKTI NIMETUS: Viimsi spordikeskuse ehitusprojekt  
TELLIJA: Viimsi vallavalitsus  
OBJEKTI ADRRESS: Harju maakond, Viimsi vald, Haabneeme olevik, Põhine tee 14  
JOONISE NIMETUS: I ja II korruse plaan

TOO NR: 55323

STAADIUM: ES

KUUPÄEV: 10.05.2024

MÕÖTKAVA: 1:200

JOONISE TÄHIS: AR-5-01