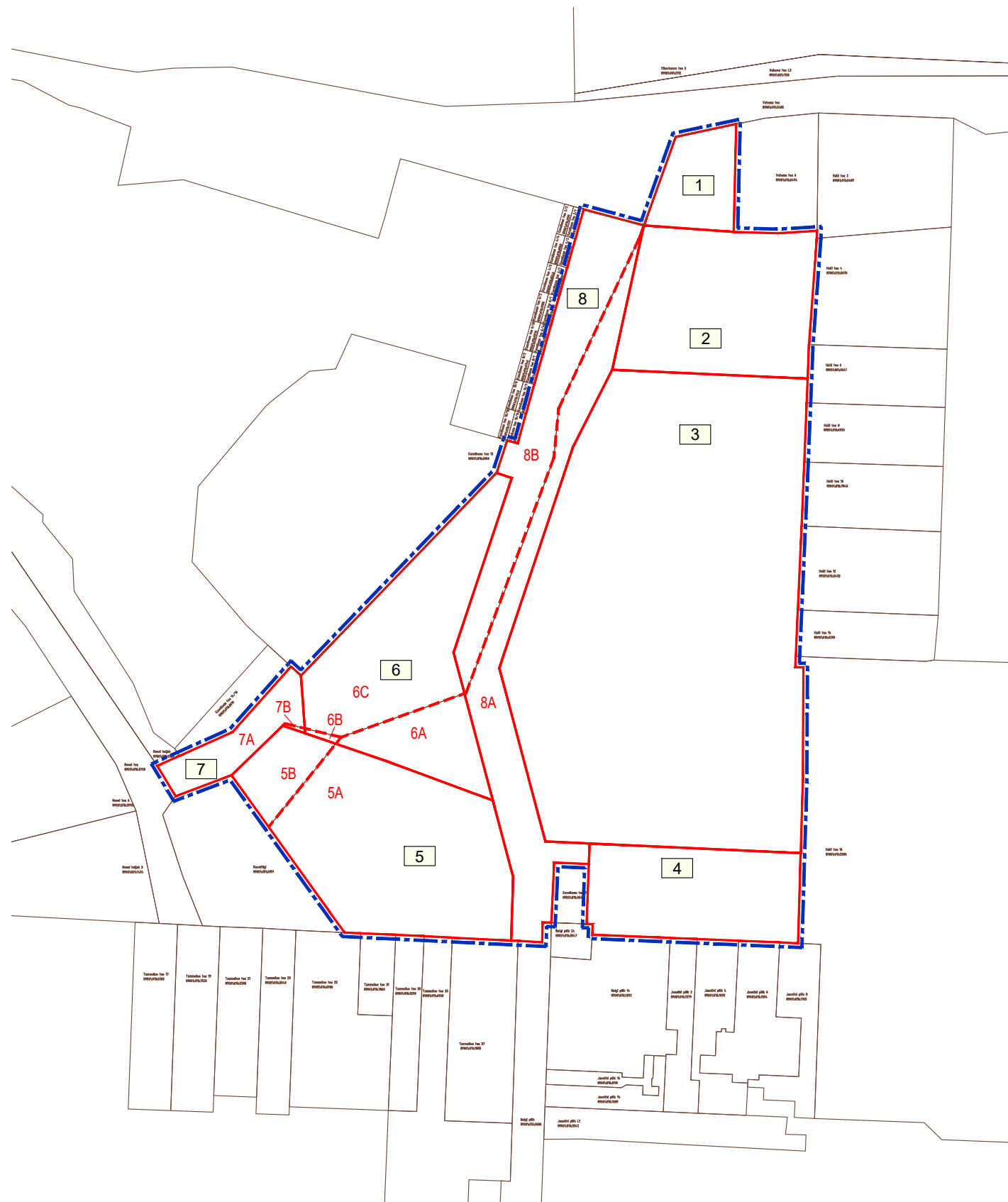


ANDMED KRUNTIDE MOODUSTAMISEKS

POS. NR	KRUNDI PLANEERITUD KASUTAMISE SIHTOTSTARVE	KRUNDI PLANEERITUD SUURUS m ²	MOODUSTATAKSE KATASTRÜKSUSTEST (KAT.NR)	LIIDETAVATE – LAHUTATAVATE OSADE SUURUSED m ²	OSADE SENINE KATASTRÜKSUSTE SIHTOTSTARVE
1	TL 100%	1017	KANNIKESE TEE 1A (89001:001:1798)	–	TOOTMISMAA 100%
2	HP 100%	3703	KANNIKESE TEE 1 (89001:001:1901)	3703	TOOTMISMAA 100%
3	ÜK 100%	17260	KANNIKESE TEE 1 (89001:001:1901)	17260	TOOTMISMAA 100%
4	OS 100%	2655	KANNIKESE TEE 1 (89001:001:1901)	2655	TOOTMISMAA 100%
5	OV 100%	5383	KANNIKESE TEE 1 (89001:001:1901)	4680 (5A)	TOOTMISMAA 100%
			KANNIKESE TEE 19 (89001:001:1910)	703 (5B)	TOOTMISMAA 100%
6	HP 100%	4392	KANNIKESE TEE 1 (89001:001:1901)	1085 (6A)	TOOTMISMAA 100%
			KANNIKESE TEE 19 (89001:001:1910)	30 (6B)	TOOTMISMAA 100%
			KANNIKESE TEE (89001:001:0419)	3277 (6C)	TRANSPORDIMAA 100%
7	LT 100%	855	KANNIKESE TEE (89001:001:0419)	844 (7A)	TRANSPORDIMAA 100%
			KANNIKESE TEE 19 (89001:001:1910)	11 (7B)	TOOTMISMAA 100%
8	LT 100%	5455	KANNIKESE TEE 1 (89001:001:1901)	2881 (8A)	TOOTMISMAA 100%
			KANNIKESE TEE (89001:001:0419)	2574 (8B)	TRANSPORDIMAA 100%



LEPPEMÄRGID

- — — — — PLANEERITAVA ALA PIIR
- — — — — OLEMASOLEV KINNISTUPIIR
- — — — — PLAN. KRUNDIPIIR
- 5 PLAN. KRUNDI NUMBER
- - - - - AJUTISE KRUNDI PIIR
- 5A AJUTISE KRUNDI NUMBER

MÄRKUS:
TÄPSED PINDALAD SELGUVAD KATASTRÜKSUSTE MÕÖDISTAMISEL L-EST KOORDINAATSÜSTEEMIS, MIS VÕIVAD ERINEDA TABELIS ANTUD PINDALAST.

Objekti nimi ja aadress VIIMSI ALEVIK KANNIKESE TEE 1, KANNIKESE TEE 1a, KANNIKESE TEE 19 JA KANNIKESE TEE KATASTRÜKSUSTE DETAILPLANEERING	Jooniste arv 6	Joonise nr. AP-6
	Joonise sisu KRUNTIMISSKEEM	Mõõtkava 1:2000
Projekteerija VIIMSI HALDUS OÜ Reg.kood 10618178, reg.nr. EEP000176 74001 Viimsi Nelgi tee 1 tel. 6028863	Tellija Viimsi Vallavalitsus	Kuupäev 25.04.2023
	Planeerija V.Ernesaks	Töö nr. 07-22