

Tabel 2. Andmed kruntide moodustamiseks

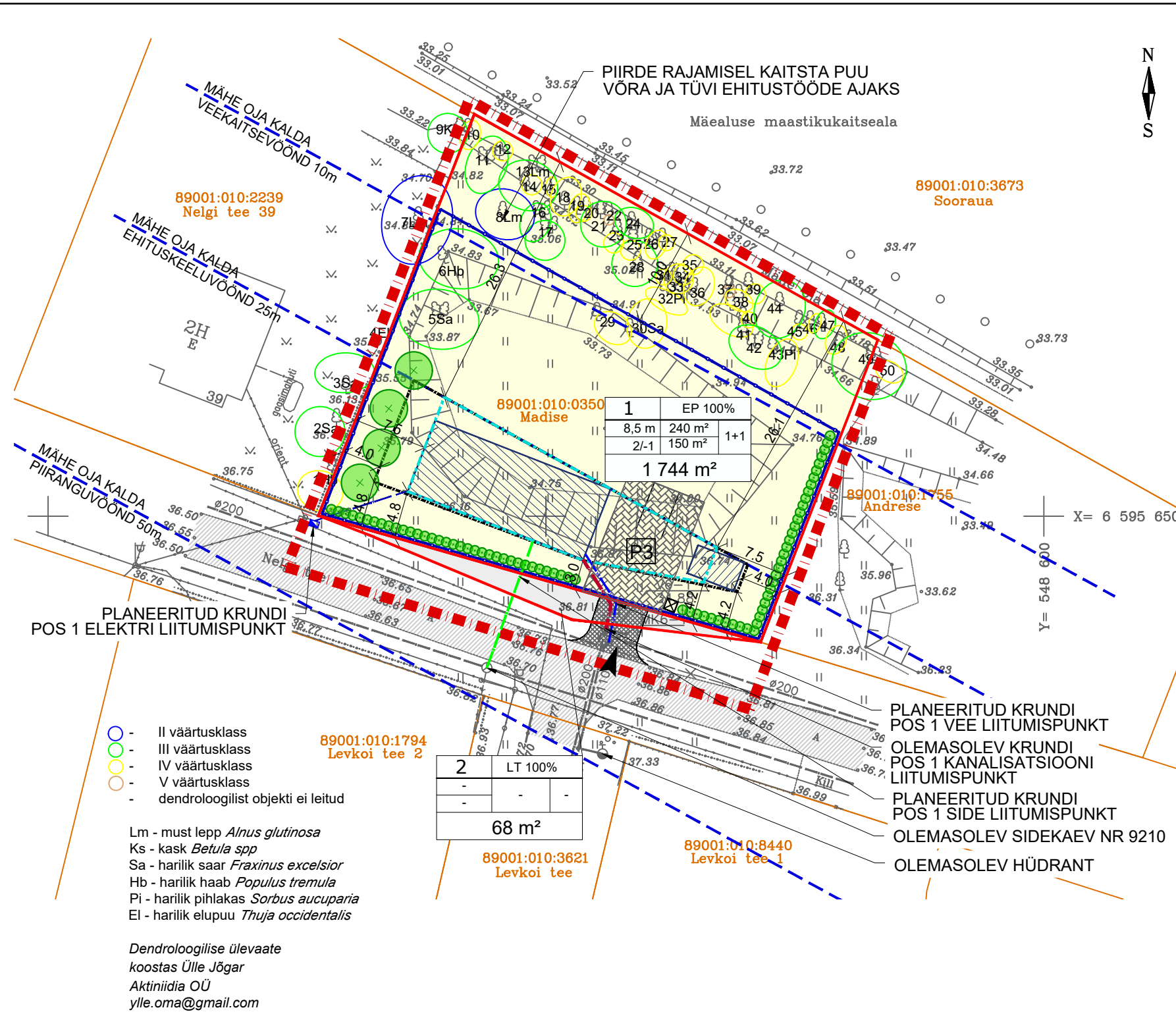
Pos. nr.	Krundi aadressi ettepanek	Krundi planeeritud sihtstarve (katastriüksuse liik)	Krundi planeeritud suurus (m ²)	Moodustatakse kinnistust	Liidetavate osade lahutavate suurused	Osade senine sihtstarve
1	Nelgi tee 41	E 100%	1 744	Madise 89001:010:0350	- 1 744	Maatulundusmaa
2	Nelgi tee L1	L 100%	68	Madise 89001:010:0350	-68	Maatulundusmaa

Arhitektuuri nõuded:

- Hoonestusviis: lahtine;
- Katusekalle: 0-30°;
- Välisviimistlus: puit, kivi, krohv, tellis;
- Katusekatte materjal: kivi, plekk, rullmaterjal;
- Harjasuund: risti või paralleelne Nelgi teega;
- Piirded: soovi korral võib krunti piirata kuni 1,5 m piirdega, piire peab sobima hoonestusega.

TINGMÄRGID:

- PLANEERITUD ALA PIIR
 - KATASTRIÜKSUSE, KINNISTU PIIR
 - MOODUSTATAVA KRUNDI PIIR
 - PLANEERITUD PÕHIHOONE HOONESTUSALA
 - PLANEERITUD ABIHOONE HOONESTUSALA
 - PLANEERITUD JUURDEPÄÄS PLANEERINGUALALE
 - PLANEERITUD MAHASÕIDU VÕIMALIK ASUKOHT
 - PLANEERITUD ELAMUMAA SIHTOTSTARBELINE KRUNT
 - PLANEERITUD TRANSPORDIMAA SIHTOTSTARBELINE KRUNT
 - PLANEERITUD KRUNDI SIHTOTSTARVE - ÜKSIKELAMUMAA (ühele leibkonnale (perele) kavandatud elamu maa)
 - PLANEERITUD KRUNDI SIHTOTSTARVE - TEE JA TÄNAVA MAA
 - PARKIMISKOHTADE ARV KRUNDIL JA VÕIMALIK ASUKOHT
 - PLANEERITUD HOONE VÕIMALIK ASUKOHT
 - PLANEERITUD HALJASTUSE VÕIMALIK ASUKOHT
 - PLANEERITUD PRÜGIKONTEINERI VÕIMALIK ASUKOHT
 - PLANEERITUD PIIRDE VÕIMALIK ASUKOHT (piire paigaldada krundi piirile, va kirdepoolses osas)
 - PLANEERITUD VEETORUSTIKU VÕIMALIK ASUKOHT
 - PLANEERITUD KANALISATSIOONITORUSTIKU VÕIMALIK ASUKOHT
 - PLANEERITUD ELEKTRIKAABLI VÕIMALIK ASUKOHT
 - PLANEERITUD SIDEKAABLI VÕIMALIK ASUKOHT
 - PLANEERITUD LIITUMISKILP
 - OLEMASOLEV ASFALTKATTEGA TEE
- KRUNDI EHITUSÕIGUS**



PLANEERITUD KRUNDI POS 1 ELEKTRI LIITUMISPUNKT

- - II väärtusklass
- - III väärtusklass
- - IV väärtusklass
- - V väärtusklass
- dendroloogilist objekti ei leitud

- Lm - must lepp *Alnus glutinosa*
- Ks - kask *Betula spp*
- Sa - hariilik saar *Fraxinus excelsior*
- Hb - hariilik haab *Populus tremula*
- Pi - hariilik pihlakas *Sorbus aucuparia*
- El - hariilik elupuu *Thuja occidentalis*

Dendroloogilise ülevaate koostas Ülle Jõgar Aktiividia OÜ ylle.oma@gmail.com

Tabel 1. Moodustatud kruntide ehitusõigus

Pos. nr	Krundi aadressi ettepanek	Krundi planeeritud suurus (m ²)	Hoonete suurim lubatud ehitisealune pind (maapealne/ maa-alune) m ²	Suurim korruselisus	Hoonete lubatud maksimaalne kõrgus maapinnast (m)	Hoonete suurim lubatud arv (põhihoone/ abihoone)	Krundi kasutamise sihtstarve	Krundi kasutamise sihtstarve katastriüksuse liigi järgi	Suletud brutopind katastriüksuse sihtstarvete kaupa (maapealne/ maaalune) (m ²)	Tulepüsvius	Planeeritud parkimiskohtade arv	Piirangud
1	Nelgi tee 41	1 744	240/ 150	2 /-1	8,5 / 5	2 (1/1)	EP 100%	E 100%	400/ 150	TP3	3	- Mähe oja kalda piiranguvöönd 50 m; - Mähe oja kalda ehituskeeluvöönd 25 m; - Mähe oja kalda veekaitsevöönd 10 m.
2	Nelgi tee L1	68	-	-	-	-	LT 100%	L 100%	-	-	-	- Mähe oja kalda piiranguvöönd 50 m.

MÄRKUSED:

1. Alusplaanina on kasutatud OÜ AderGeo tööd nr T680321, koostatud märts 2021.a.
2. Geaalusel koordinaadid L-EST 97 süsteemis, kõrgused EH2000 süsteemis.
3. Katastriüksuste piirid saadud Maa-ametist seisuga 04.03.2021.
4. Looduskaitsealuse §35 lõike 2 järgi kalda kasutamise kitsenduste laiuse arvestamise lähtejoon on ruumandmete seaduse kohaselt Eesti topograafia andmekogu põhikaardile kantud veekogu veepiir.
5. Tehnovõrkude, haljastuse ja liikluskorralduse lahendus on illustreeritud ja täpsustatakse ehitusprojekti koostamisel.
6. Käesolev joonis on kasutamiseks ainult koos seletuskirjaga.

pos. nr	sihtstarve %	
kõrgus meetrites	hoonete ehitisealune pind	hoonete arv krundil
korruste arv		põhihoone+abihoone
krundi pindala		

RANNAMAJA OÜ Tornimäe 5 10142 Tallinn Tel : 5132839 Reg.nr.10708303 MTR EEP000981	Projektjuht: V. Jalakas	
	Planeerija-maastikuarhitekt: P. Pallase	digitaalselt allkirjastatud
Viimsi alevik, kinnistu Madise detailplaneering Viimsi alevik, Viimsi vald, Harju maakond	Huvitatud isik: J. Artamonov	
	joonis: PÕHIJONISIS TEHNOVÕRKUDEGA	staadium: DP
	Möötkava: 1:500	Töö nr. 5339