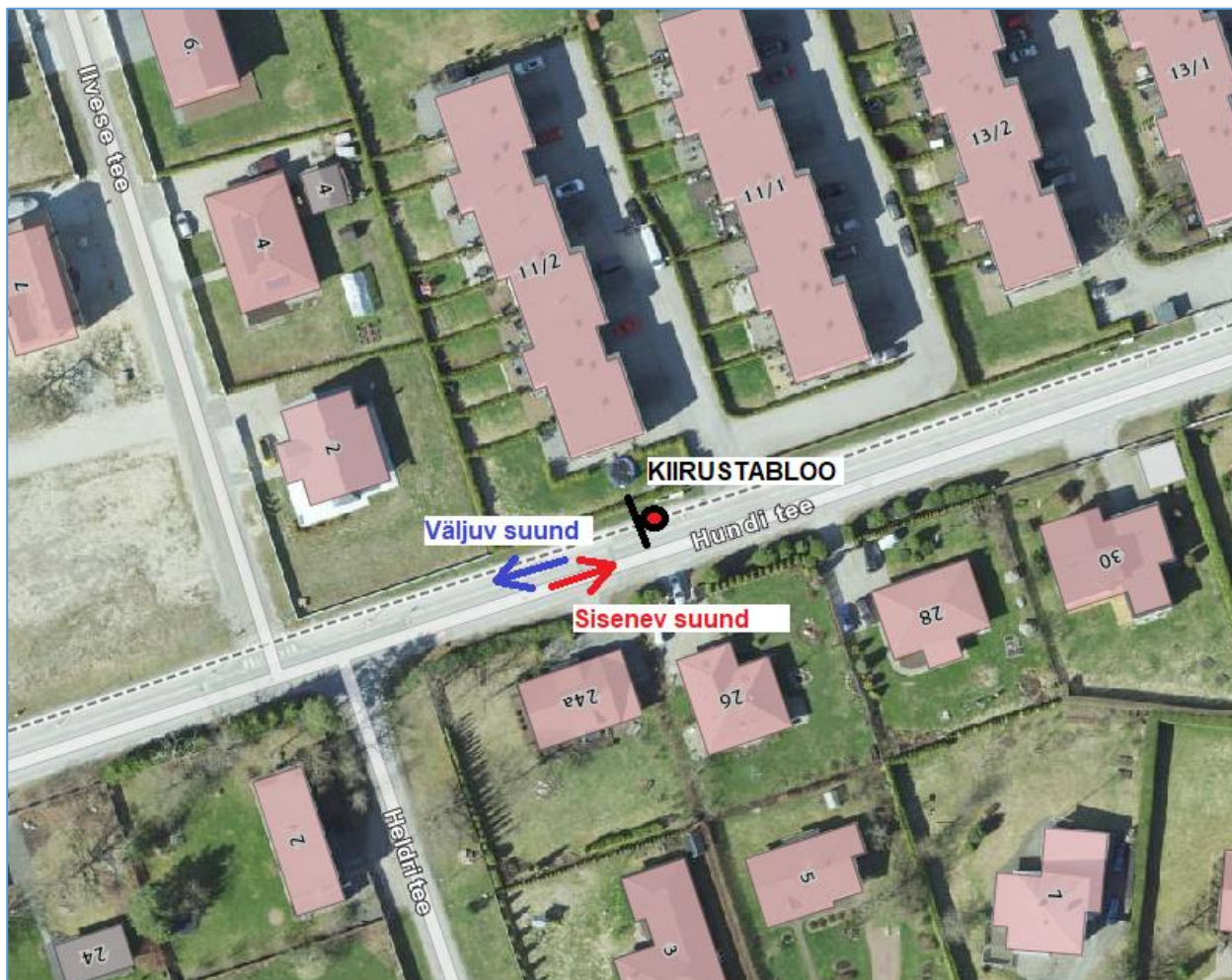


Hundi tee kiirustabloo mõõtetulemused

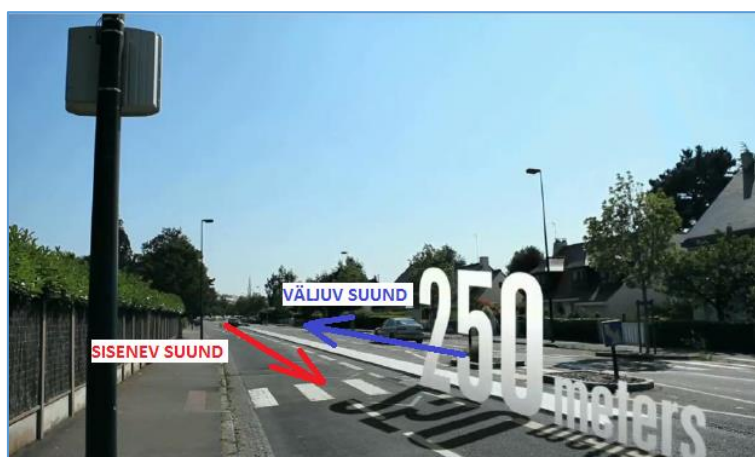
Hundi tee kiirustabloo mõõtmised toimusid perioodil **19. juuli 2021 – 26. oktoober 2022**, eesmärgiga jälgida rahustatud liikluskeskkonnaga alal kehtestatud liikluskorraldusest kinnipidamist. Hundi teel on lubatud suurim kiirus 30 km/h.

Tabloo oli paigaldatud Hundi teele näidiku suunaga Rohuneeme tee poole sõitjatele.



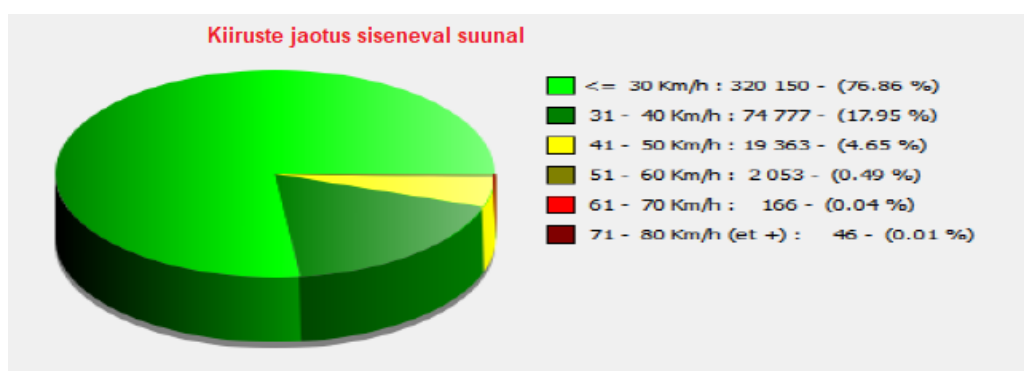
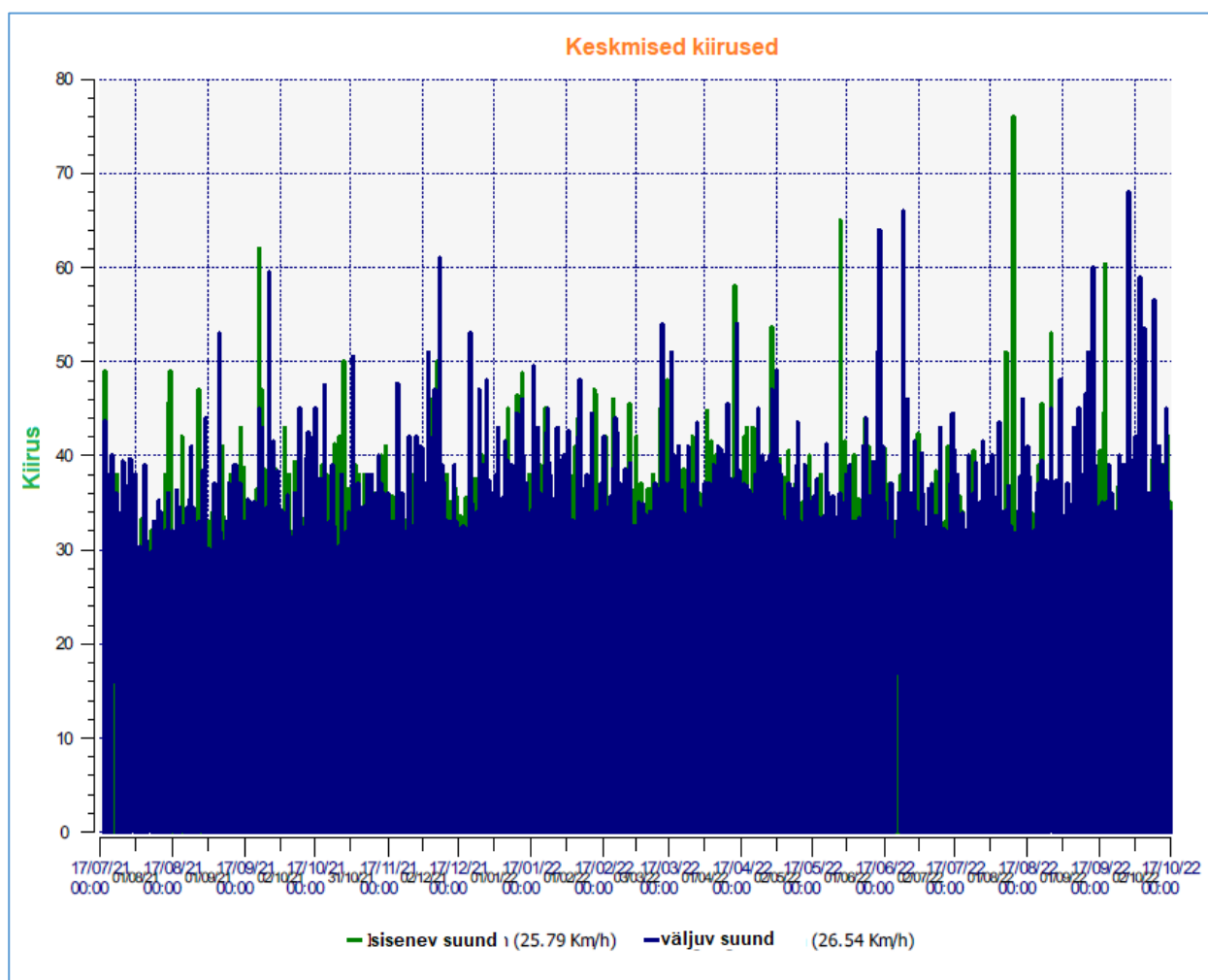
Tabloo mõõdab nii lähenevate (sisenev suund) kui vastassuunas (väljuv suund) sõitvate sõidukite kiirust 250 m ulatuses.

Mõõtetulemuste koostamiseks on kasutatud EVOGRAPH Revision 4.2 rakendust.



Mõõtmistulemused moodustasid siseneva suuna 416 555 sõiduki ja väljuva suuna 520 564 sõiduki mõõdetud andmetest.

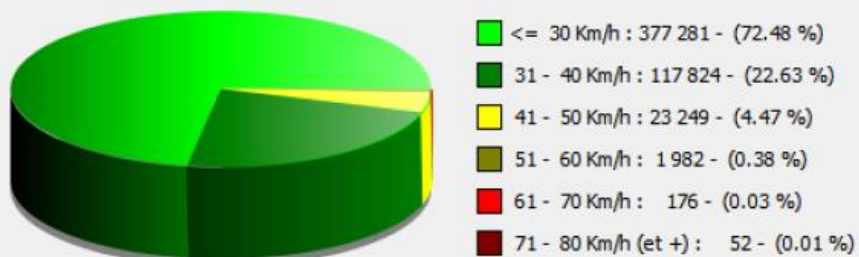
Mõõtmistulemuste järgi oli **Randvere tee suunas liikuvate sõidukite keskmine kiirus 25,8 km/h**, sealjuures V85 kiirus 33 km/h. Kiirus v85 on kiirus, mida antud teel ei ületa 85% sõidukitest.



Rohuneeme tee suunast tulevatest sõitjatest peavad mõõdetud lõigul kehtestatud piirkiirusest kinni ca 77% sõitjatest, Eesti liikumises üldist +10km/h rakendab neljandik juhtidest, mis kokku moodustavad ca 95% kogu liikujatest.

Väljuva suuna ehk Rohuneeme tee suunas liikujate keskmine kiirus oli võrreldes siseneva suunaga ca 1 km/h kõrgem ehk 26,54 km/h. V85 kiirus oli 34 km/h ehk 85% juhtidest ei ületa seda kiirust.

Kiiruste jaotus väljuval suunal



Üldiselt võib tulemustest järeldada, et antud mõõtmiskohas peeti lubatud sõidukiirusest hästi kinni. Antud mõõtekohas mõõdetud kiirusi on tõenäoliselt mingil määral mõjutanud Hundi tee ja Heldri tee tõstetud pinnaga ristmik, kus sõidukid tõstetud ristmiku ületamiseks vähendavad kiirust.