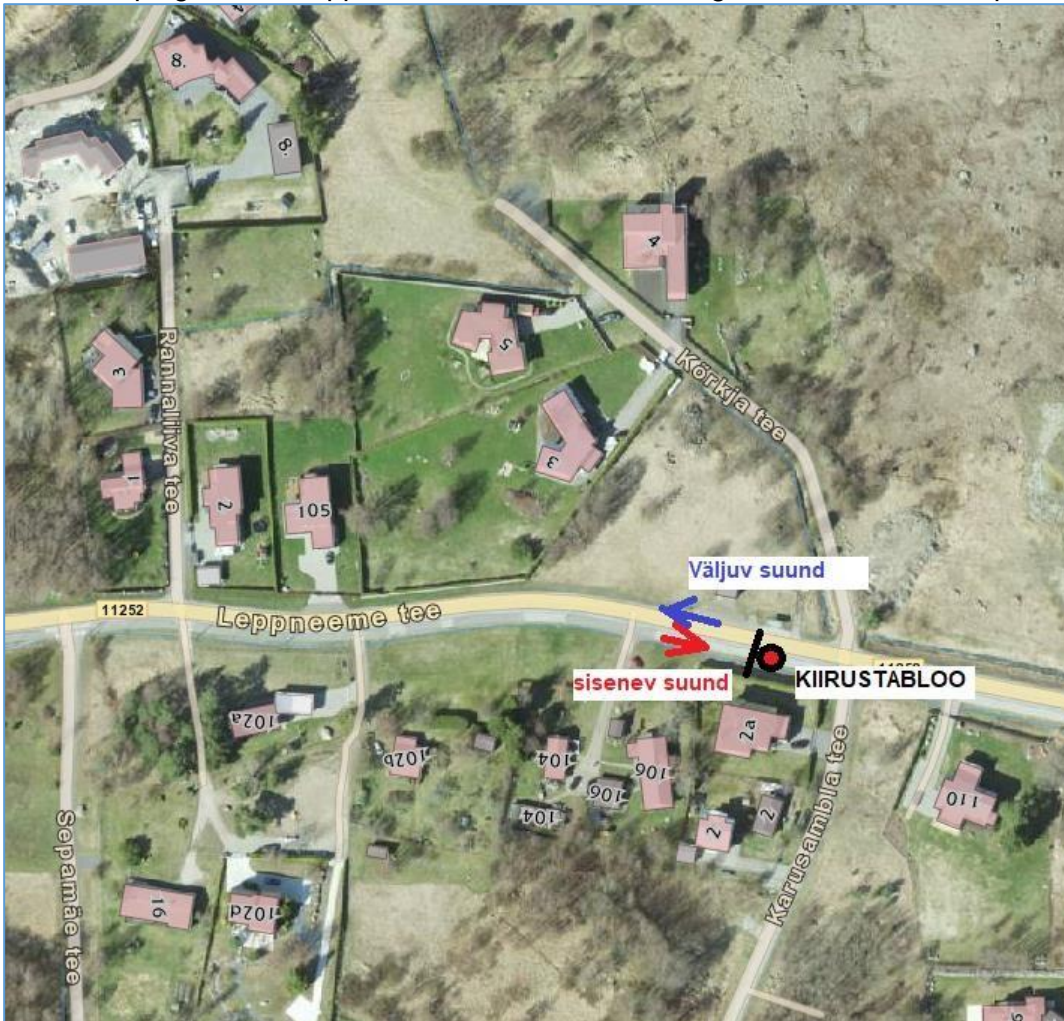


Leppneeme tee kiirustabloo mõõtetulemused

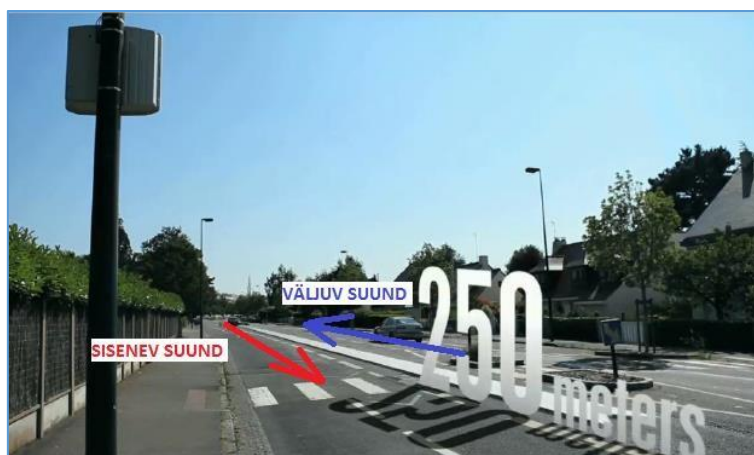
Leppneeme tee kiirustabloo mõõtmised toimusid perioodil **22. märts 2021 – 27. oktoober 2022**, eesmärgiga jälgida alal kehtestatud liikluskorraldusest kinnipidamist. Leppneeme teel on mõõdetud lõigus lubatud suurim kiirus 40 km/h.

Tabloo oli paigaldatud Leppneeme teele näidiku suunaga Tammneeme küla poole sõitjatele.



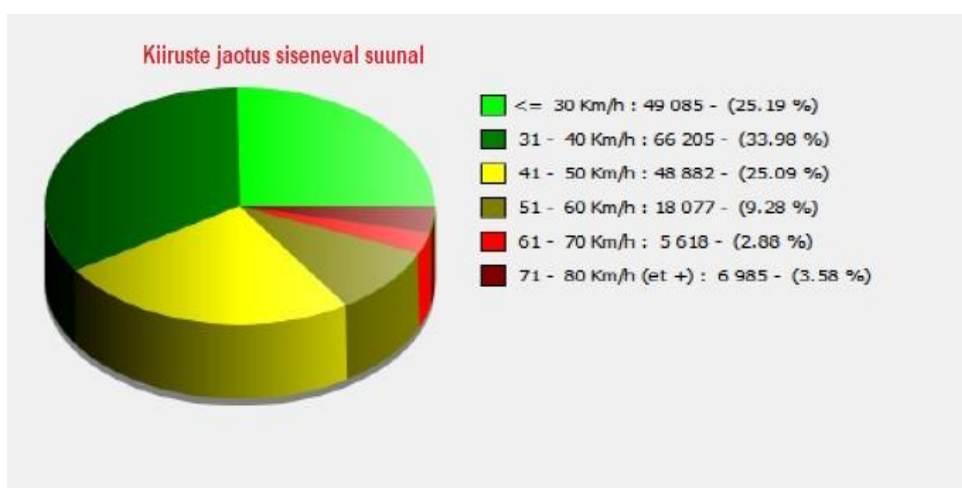
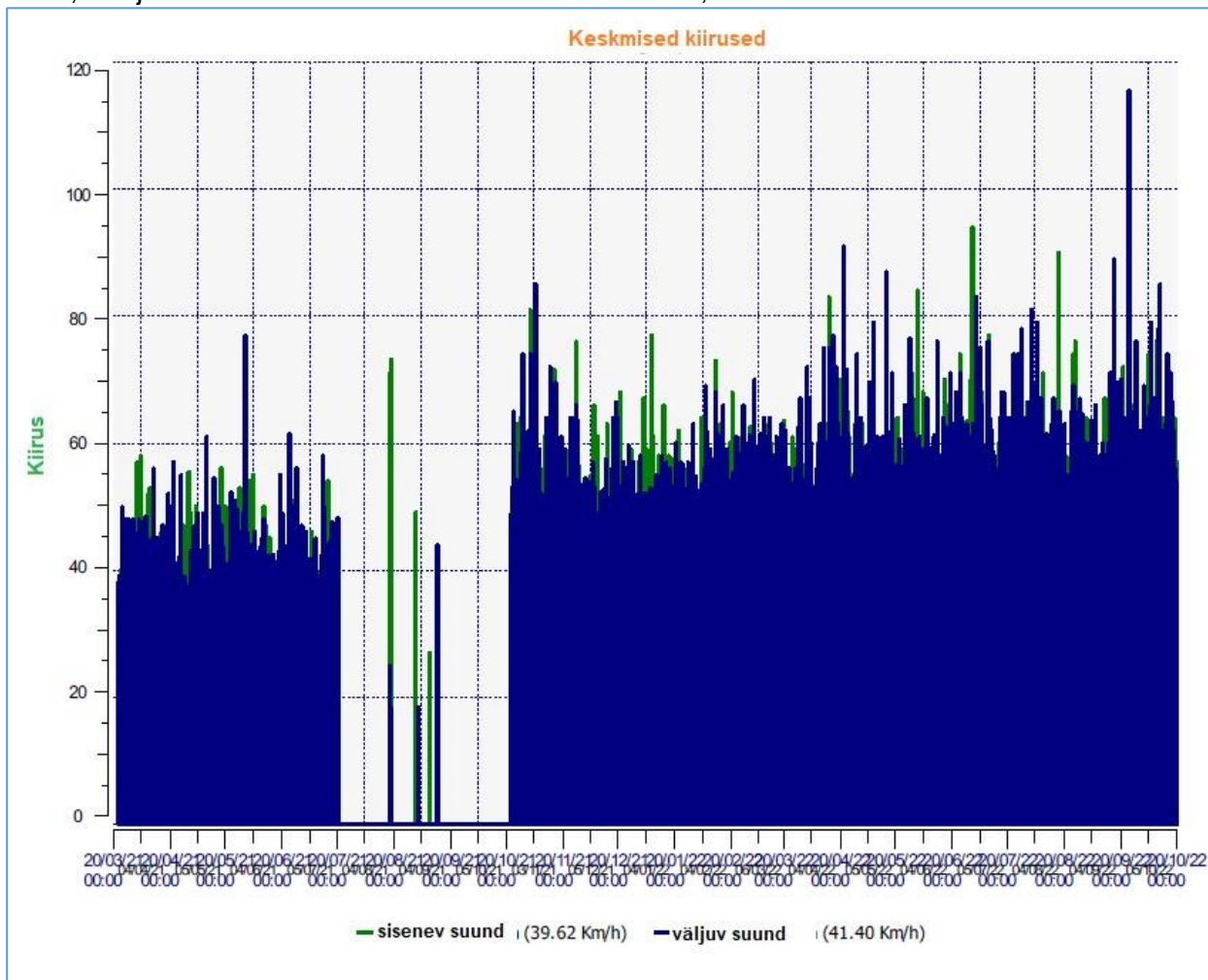
Tabloo mõõdab nii lähenevate (sisenev suund) kui vastassuunas (väljuv suund) sõitvate sõidukite kiirust 250 m ulatuses.

Mõõtetulemuste koostamiseks on kasutatud EVOGRAPH Revision 4.2 rakendust.



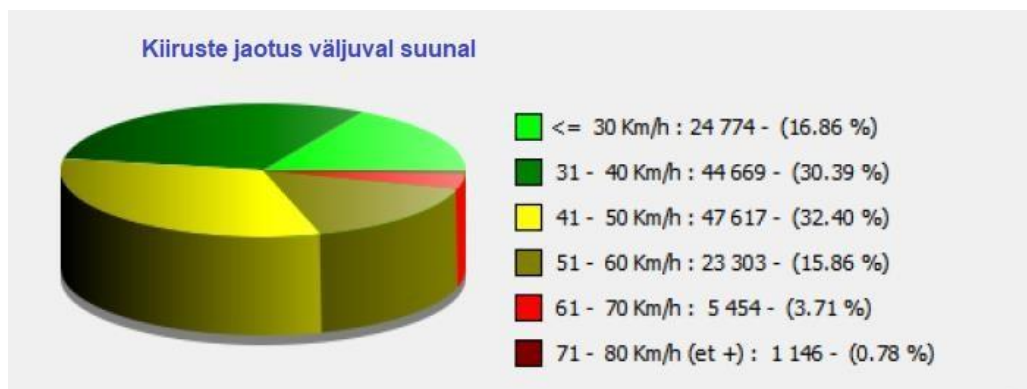
Mõõtmistulemused moodustasid siseneva suuna 194 852 sõiduki ja väljuva suuna 146 963 sõiduki mõõdetud andmetest. Mõõteseadme rikke tõttu ei ole andmeid perioodi juuli – november 2021. kohta. Võrdlusandmeid on siiski piisavalt üldistatud ülevaate saamiseks.

Mõõtmistulemuste järgi oli **Tammeneeme suunas liikuvate sõidukite keskmine kiirus 39,6 km/h**, sealjuures V85 kiirus 51 km/h. Kiirus v85 on kiirus, mida antud teel ei ületa 85% sõidukitest.



Leppneeme tee suunast tulevatest sõitjatest peavad mõõdetud lõigul kehtestatud piirkiirusest kinni ca 60% sõitjatest, Eesti liikumises üldist +10km/h rakendab neljandik juhtidest, mis kokku moodustavad ca 85% kogu liikujatest.

Väljuva suuna ehk Leppneeme sadama suunas liikujate keskmine kiirus oli võrreldes siseneva suunaga ca 2 km/h kõrgem ehk **41,4 km/h**. V85 kiirus oli 52 km/h ehk 85% juhtidest ei ületa seda kiirust.



Üldiselt võib tulemustest järeldada, et antud mõõtmiskohas peeti lubatud sõidukiirusest hästi kinni.