

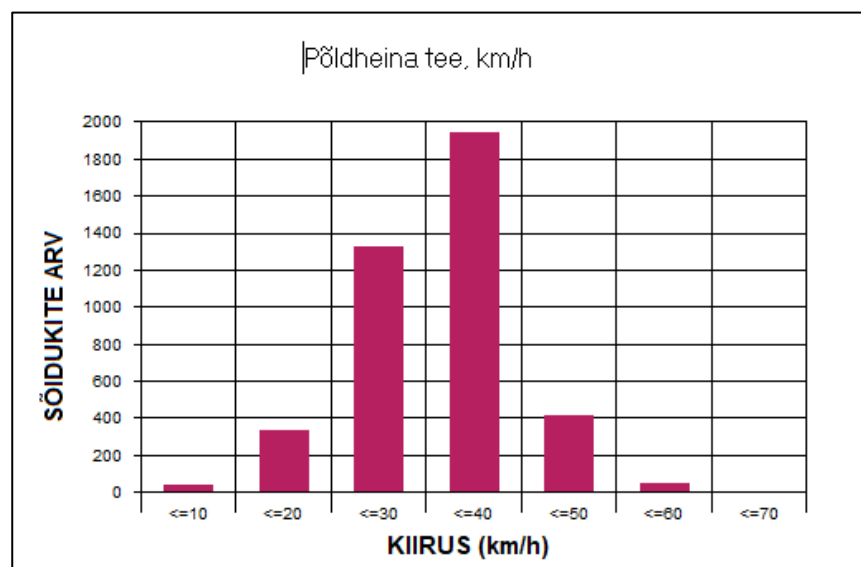
# Liiklusloenduri mõõteprotokoll nr 01-2023

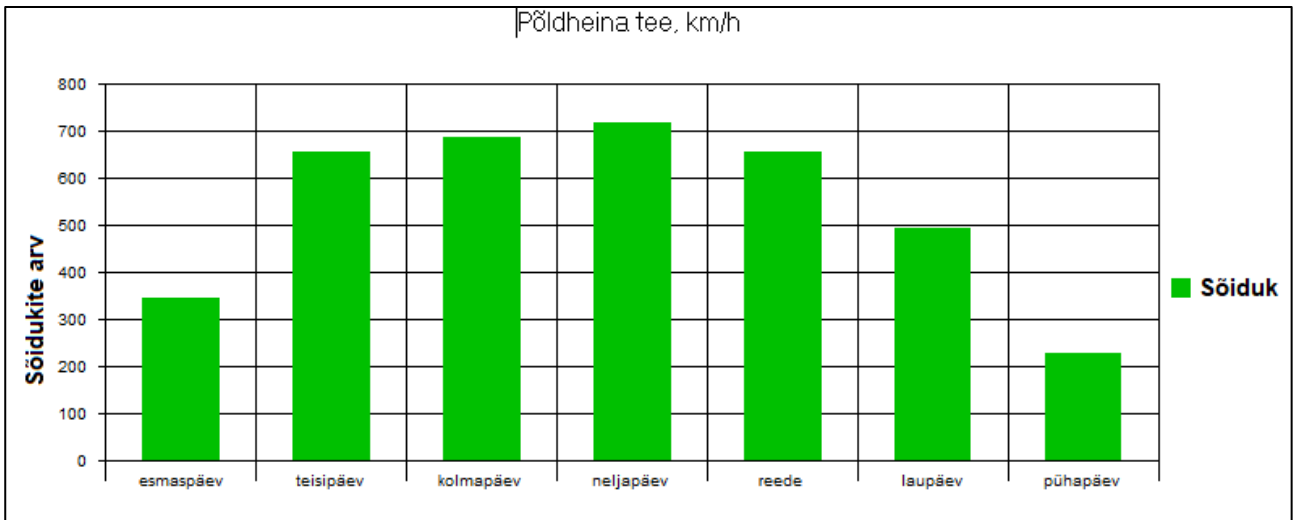
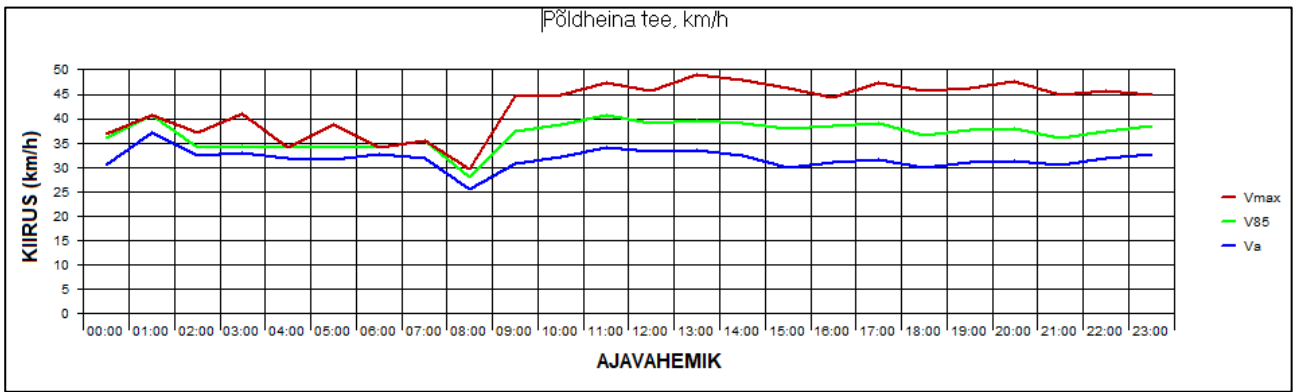
Mõõteseade Sierzega SR4 Traffic Detection Device (nr 3012137)

Mõõtekoht	Põldheina tee, Haabneeme alevik, Viimsi vald	
Mõõtmise aeg	kuupäev	kell
Mõõtmise algus	22.11.2022	13:16
Mõõtmise lõpp	03.01.2023	12:05
Piirkiirus mõõdetud lõigul	30 km/h	

## Mõõtmistulemused

Mõõdetud sõidukite arv kokku 3783 autot			
Artiumi parkla suunas -	1929 autot	Hundi tee suunas +	1854 autot
Keskmine kiirus suunal -	V <sub>a</sub> = 31 km/h	Keskmine kiirus suunal +	V <sub>a</sub> = 33 km/h
V85 kiirus suunal -	V <sub>85</sub> = 38 km/h	V85 kiirus suunal +	V <sub>85</sub> = 40 km/h
Mõõdetud suurim kiirus -	V <sub>max</sub> = 59 km/h	Mõõdetud suurim kiirus +	V <sub>max</sub> = 63 km/h





Aruande koostaja: Imre Saar, kommunaalteenistuse juhataja

Aruande koostamise kuupäev 12.01.2023