

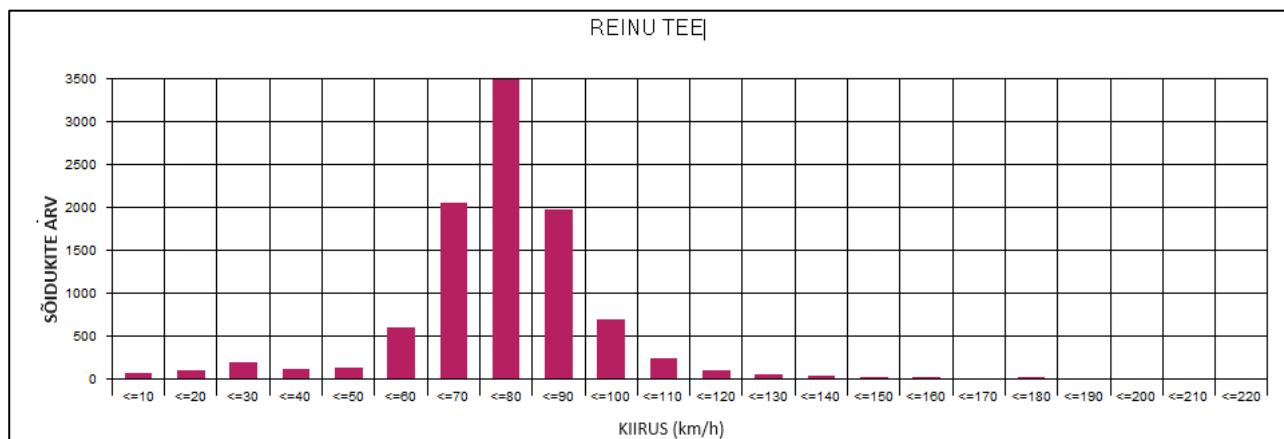
# Liiklusloenduri määteprotokoll nr 03-2024

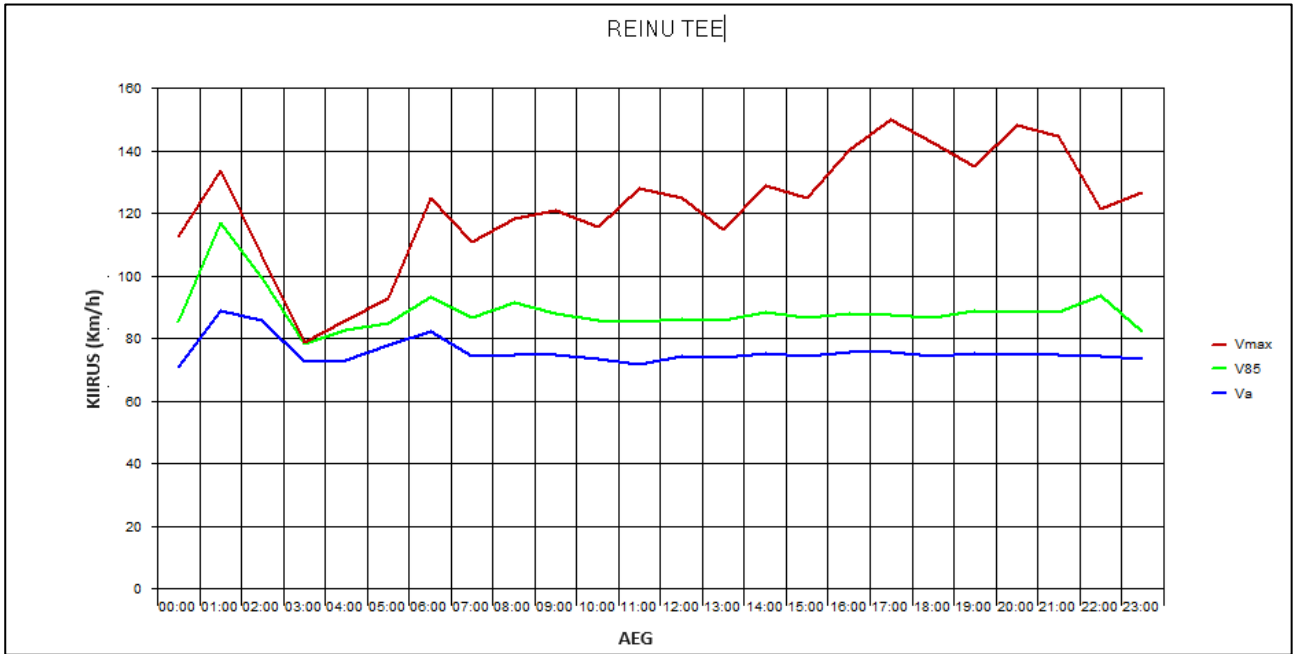
Määteade Sierzega SR4 Traffic Detection Device (nr 3012137)

Määtekoht	Reinu tee, Lubja küla, Viimsi vald	
Määtmise aeg	Kuupäev	kell
Määtmise algus	08.07.2024	13:45
Määtmise lõpp	17.07.2024	02:00
Piirkiirus määdetud lõigul	70 km/h	

## Määtmistulemused

Määdetud sõidukite arv kokku 9912 autot, ca 1100 a/ööp			
<b>Püüsi suunas -</b>	5401 autot	<b>Kellingi küla suunas</b>	4511 autot
Keskmine kiirus suunal -	Va = 73 km/h	Keskmine kiirus suunal +	Va = 77 km/h
V85 kiirus suunal -	V85 = 86 km/h	V85 kiirus suunal +	V85 = 90 km/h
Määdetud suurim kiirus -	V <sub>max</sub> = 214 km/h	Määdetud suurim kiirus +	V <sub>max</sub> = 218 km/h





Aruande koostamise kuupäev 18.07.2024

Aruande koostaja: Imre Saar, kommunaalteenistuse juhataja