

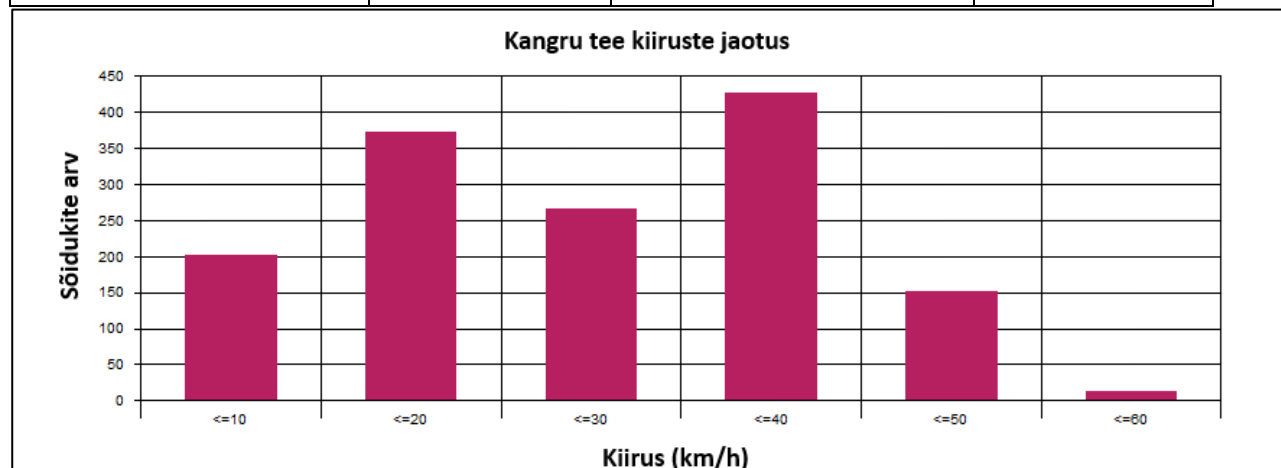
Liiklusloenduri mõõteprotokoll nr 04-2024

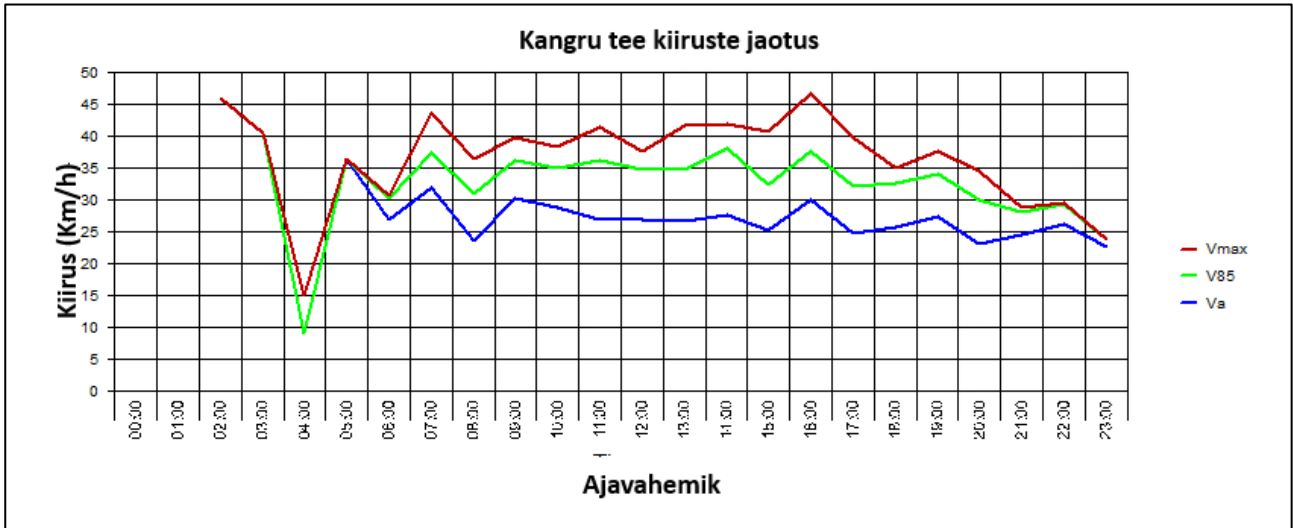
Mõõteseade Sierzega SR4 Traffic Detection Device (nr 3012137)

Mõõtekoht	Kangru tee, Lubja küla, Viimsi vald	
Mõõtmise aeg	Kuupäev	kell
Mõõtmise algus	19.08.2024	12:35
Mõõtmise lõpp	01.09.2024	11:18
Piirkiirus mõõdetud lõigul	30 km/h	

Mõõtmistulemused

Mõõdetud sõidukite arv kokku 1445 autot, ca 103 sõidukit/ööpäevas			
Aiandi tee suunas -	274 autot	Paelille tee suunas	116 autot
Keskmine kiirus suunal -	V _a = 25 km/h	Keskmine kiirus suunal +	V _a = 26 km/h
V85 kiirus suunal -	V85 = 39 km/h	V85 kiirus suunal +	V85 = 39 km/h
Mõõdetud suurim kiirus -	V _{max} = 57 km/h	Mõõdetud suurim kiirus +	V _{max} = 60 km/h





Aruande koostaja: Imre Saar, kommunaalteenistuse juhataja

Aruande koostamise kuupäev 17.09.2024