

Olerex AS
Viimsi tankla-teenindushoone
(Muuli tee 2 // Ranna tee 15, Miiduranna küla, Viimsi vald, Harju maakond)

09.10.2020 koostatud riskianalüüsi kokkuvõte

AS Olerex-il asub tankla-teenindusjaam Viimsi vallas (Miiduranna külas) mootor-sõidukitele diislikütuse, bensiini ja LPG tankimiseks. Maa-ala asub Muuli tee ja Ranna tee ristmiku põhjapoolses küljes. Tankuritest saab 5 liiki kütuseid (D, Deri, 95, 98 ja LPG) ja klaasipesuvedelikku. Tanklas on ette nähtud kaks 60 m³ maa-alust mahutit ja üks maa-alune LPG mahuti (20,75 m³).

Tabel 1. Viimsi tankla maksimaalsed kemikaalide ladustamiskogused.

Nr	Kemikaal	Maksimaalne kogus (tonnides)
1.	Diislikütus	50,7
2.	Mootoribensiin	42,625
3.	LPG	9,35

Tabel 2. Viimsi tankla suurõnnetused, tagajärjed ja kohustuslikud tegevused.

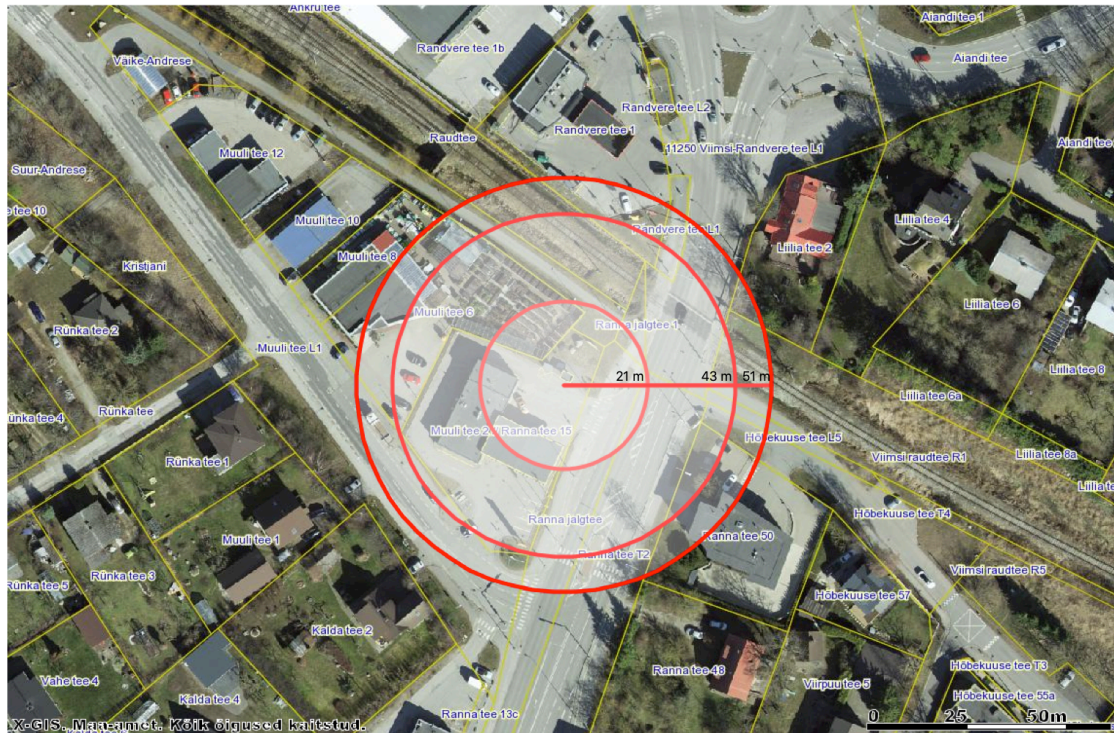
Nr	Risk	Tagajärg	Ohuala	Kohustuslikud tegevused
1.	Tulekahju bensiini tsisternauto laadimiskohas	Otseselt on ohustatud tsisternauto juht; varaline kahju laadimiskoha ja tsisternauto hävinemisel; keskkonnakahjustus minimaalne	Inim: 22 m Ehit: 12 m	- Laadimis- ja muude protsesside ning elektriühenduse katkestamine, - 112 teavitamine, - Võimalusel kustutustöö teostamine,
2.	Põlevvedelike või -gaasi leke ja süttimine tankurist	Võimalikud vigastused sündmusele reageerijal; tankla seadmete kahjustus, ohustatud ka tankla hoone; keskkonnareostust ei teki	Inim: 13 m Ehit: 10 m	- Lekke korral absorbendi kasutamine, - Vajadusel evakuatsiooni korraldamine, - Koostöö päästeüksusega.
3.	LPG leke, süttimine või plahvatus	Kahjustada saab tankla hoone ja tankimisala; lähiümbruses paiknevate inimeste võimalikud kahjustused, lisaohu kõrvalistel maanteedel liiklejatele; keskkond ei kahjustu. Inimesi ohualas kuni 25	Inim: 52 m Ehit: 52 m	- BLEVE ohu korral kaitsmata inimeste varjumine või eemaldumine 436 m kaugusele
4.	Bensiini ja LPG tsisternautode ja LPG mahuti BLEVE	Ohustatud on peamiselt kuni 191 m kaugusel paiknevates hoonetes viibivad inimesed ja kuni 1370 m kaugusel avatud alal viibivad inimesed, keda hinnanguliselt võib olla ca 137 inimest; hävineda võivad tankla maapealsed ehitised; keskkond ei kahjustu	Inim: 436 m Ehit: 191 m	



Joonis 1. Bensiini tsisternauto BLEVE ohualad ehitistele (191 m) ja inimelule (436 m). Allikas: xgis.maaamet.ee.

Ohuala:

- laadimiskoha koordinaadid: B: 59°29'52.664" L: 24°49'43.599"
- ohuala ulatus: ehitisi ohustav ala: 191 m; inimestele ohtlik ala: 436 m
- ohualas viibivate isikute arv: 870 elanikku ning lisaks hinnanguliselt 500 inimest (liiklejad, asutuste kasutajad), kokku ca 1370 inimest.



Joonis 2. Tsisternautost lekkiva LPG ohualad ehitistele ja inimeslule. Allikas: xgis.maaamet.ee.

Ohuala:

- Laadimiskoha koordinaadid: B: 59°29'53.220" L: 24°49'43.803"
- ohuala ulatus:
 - soojuskiirgus: ehitisi ohustav ala: 21 m; inimestele ohtlik ala: 43 m
 - ülerõhk: inimestele ja ehitistele: Re: -, Rv: -, Ro: 52 m
- ohualas viibivate isikute arv: ca 25 inimest (kliendid, töötajad, liiklejad ja naaberhoonete kasutajad).