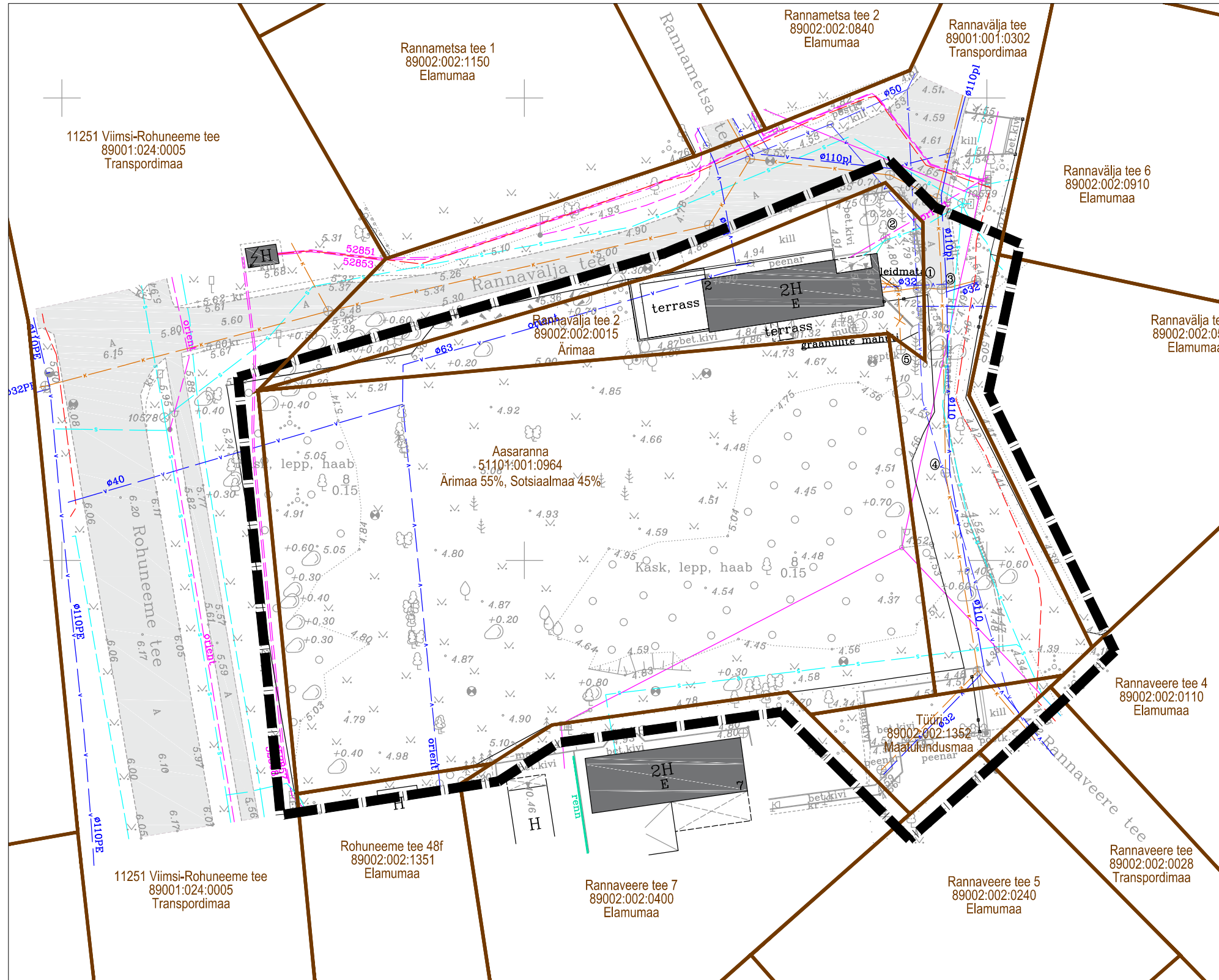
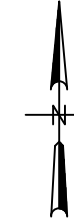


VIIMSI VALD, PRINGI KÜLA
 RANNAVÄLJA TEE 2, AASRANNA, TÜÜRI JA
 OSALISELT RANNAVÄLJA TEE KINNISTUTE
 DETAILPLANEERING
 TUGIJOONIS
 M 1:500



LEPPEMÄRGID:

	PLANEERINGUALA PIIR
	OLEMASOLEVA KATASTRIRÜKSUSE PIIR
	OLEMASOLEVA KATASTRIRÜKSUSE LÄHIAADDRESS OLEMASOLEVA KATASTRIRÜKSUSE TUNNUS OLEMASOLEVA KATASTRIRÜKSUSE MAAKASUTUSE SIHTOTSTARVE
	OLEMASOLEV HOONE
	OLEMASOLEV VEETORUSTIK
	OLEMASOLEV KANALISATSIOON
	OLEMASOLEV SADEMEVEE KANALISATSIOON
	OLEMASOLEV KÕRGEPINGEKAABEL
	OLEMASOLEV MADALPINGEKAABEL
	OLEMASOLEV MADALPINGE ÕHULIIN
	OLEMASOLEV TÄNAVAVALGUSTUSPOST
	OLEMASOLEV ELEKTRIKAPP
	OLEMASOLEV SIDEKAABEL

MÄRKUSED:

1. KÄESOLEVA JOONISE JUURDE KUULUB LAHUTAMATU OSANA SELETUSKIRI.
2. ALUSKAARDI MÕÕDISTAS: Hades Geodeesia OÜ (juulis 2022.a Töö nr: 3468).
3. KOORDINAADID L-EST 97 süsteemis.
4. KÕRGUSED Euroopa kõrgussüsteemis EH2000.
5. NBI JOONISE VÄRVID ON NIISKUS- JA VALGUSTUNDLIKUD.



www.headandlead.com

PIRET PÖLLENDIK - JOONISTE KOOSTAJA, MAASTIKUARHITEKT

KAUR LASS - PLANEERIMISEKSPERT, PROJEKTJUHT /alkiri/

JOONISE KOOSTAMISE KUUPÄEV: 05.05.2023.a

JOONISE VÄLJATRÜKKIMISE KUUPÄEV: 05.05.2023.a