

T I N G M Ä R G I D

DETAILPLANEERINGU
KEHTESTAMISELE KUULUVA ALA PIIR

KINNISOMANDI PIIR

OLEMASOLEVAD HOONED

OLEMASOLEVAD TEED

VÄIKEELAMUNAA JUHTSIHTOTSIBAREGA
ALA PIIR (Prsn'gli saare tüdplaneering)

HOIJALA PIIR

OLEMASOLEV VEETORUSTIK

OL.OLEV MADALPINGEKABEL

Metsarahva-Uueta
89001:002:0363
maailundusmaa
19343 m²

Suuresoo
89001:002:0419
maailundusmaa
2,87 ha

Vanatõa
89001:002:0333
maailundusmaa
18492m²

Uue-Vanatõa
89001:002:0336
maailundusmaa
2,77 ha

Tihiko
89001:002:0340
maailundusmaa
4,81 ha

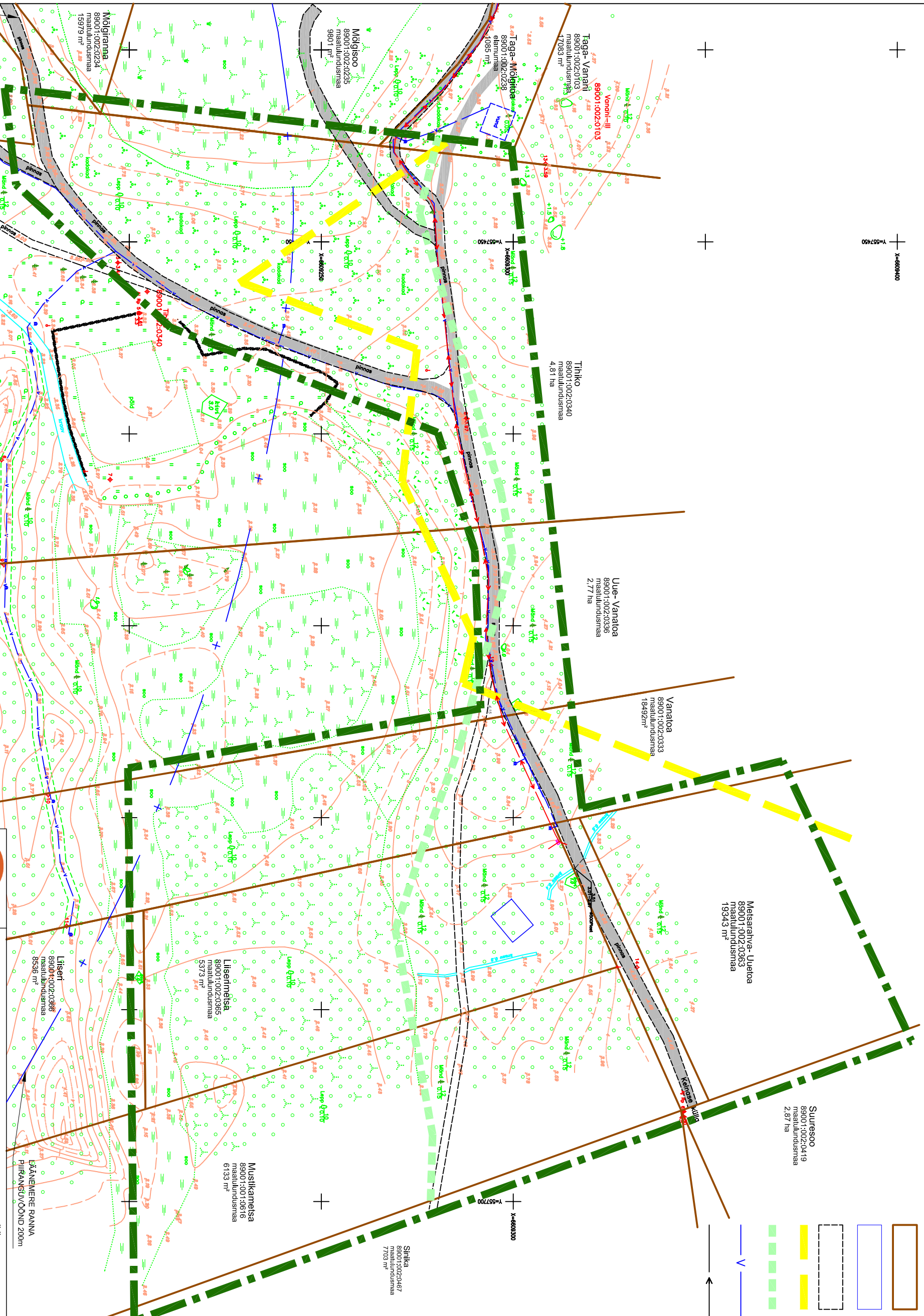
Tõaga-Mõgiste
89001:002:0238
elamumaa
1085 m²

Mõgisoo
89001:002:0235
maailundusmaa
9901 m²

Mõgitanna
89001:002:0234
maailundusmaa
15979 m²

Mõgisõu
89001:002:0246
maailundusmaa
1241 m²

1. Topogeedeetilise alusplani koostas OÜ Optiset, töö nr. V-187/08 25.02.2008. a.



Lisest
89001:002:0366
maailundusmaa
8536 m²

Lisemetsa
89001:002:0365
maailundusmaa
5373 m²

Mustikametsa
89001:001:0616
maailundusmaa
6133 m²

Sinika
89001:002:0467
maailundusmaa
7703 m²

LÄÄNEMERE RAANNA
PIIRANGLÜÜND 200m

Arhitekt K. Samblik

Projektlüht M.Kähri

Tehnik



VIIMSI VALD LÄÄNEOTSJA JA IDAOTSJA KÜLA

TIHKO, UUE-VANATÕA, VANATÕA, METSARAHVA-UUETÕA,
MUSTIKAMETSJA JA LISERIMETSJA KINNISTUD
DETAILPLANEERING

TUJUPIILAN

Töö nr. 265

DP

M 1:1000

30.10.19

AS - 02