

VAAL detailanalüüsi kokkuvõte



Euroopa Liit
Euroopa
Regionaalarengu Fond



Eesti
tuleviku heaks

20.01.2021

Maire Korp

Industry62 peaanalüütik



Projekti algus - juuni 2020

„Kohalike omavalitsuste geoinfosüsteemi põhise register-menetluskeskkonna väljaarendamine Viimsi valla näitel“

- Analüüsi kestus – 6 kuud
- Tellija poolelt töörühmas Viimsi valla ehitus- ja kommunaalosakonna töötajad
- Analüüs viidi läbi töötubade koosolekute vormis, toimus 25 töörühma koosolekut
- Toimus 3 laiemat planeeringute alast nõupidamist RM ja MKM osalusel



Arendajapoolne meeskond

- Industry 62 OÜ –peatöövõtja, projektijuhtimine, detailanalüüs

INDUSTRY 

- Rethinkers OÜ- teenusedisain, UX/UI põhimõtted, disainivaadete loomine



- Geospatial OÜ- GIS teemad, kaardi funktsionaalsus, andmeteisendused





VAAL – Valla Avalike Andmete Lahendus

- Register-menetuskeskkond valla taristu keskseks halduseks, taotluste esitamiseks ja menetlemiseks ning andmete avalikustamiseks
- Teede-, tänavavalgustuse ja sademeveesüsteemide register ning nende rajatistega seotud teenused, planeeringute kihid
- Mugav kaardirakendus, valla georefereeritud andmed
- Liidestatud riiklikud registrid, välised kaardikihid
- Töökäsud koostööpartneritele
- Teavitused ja tähtaegade meeldetuletused
- Avaandmed WFS/WMS teenustena

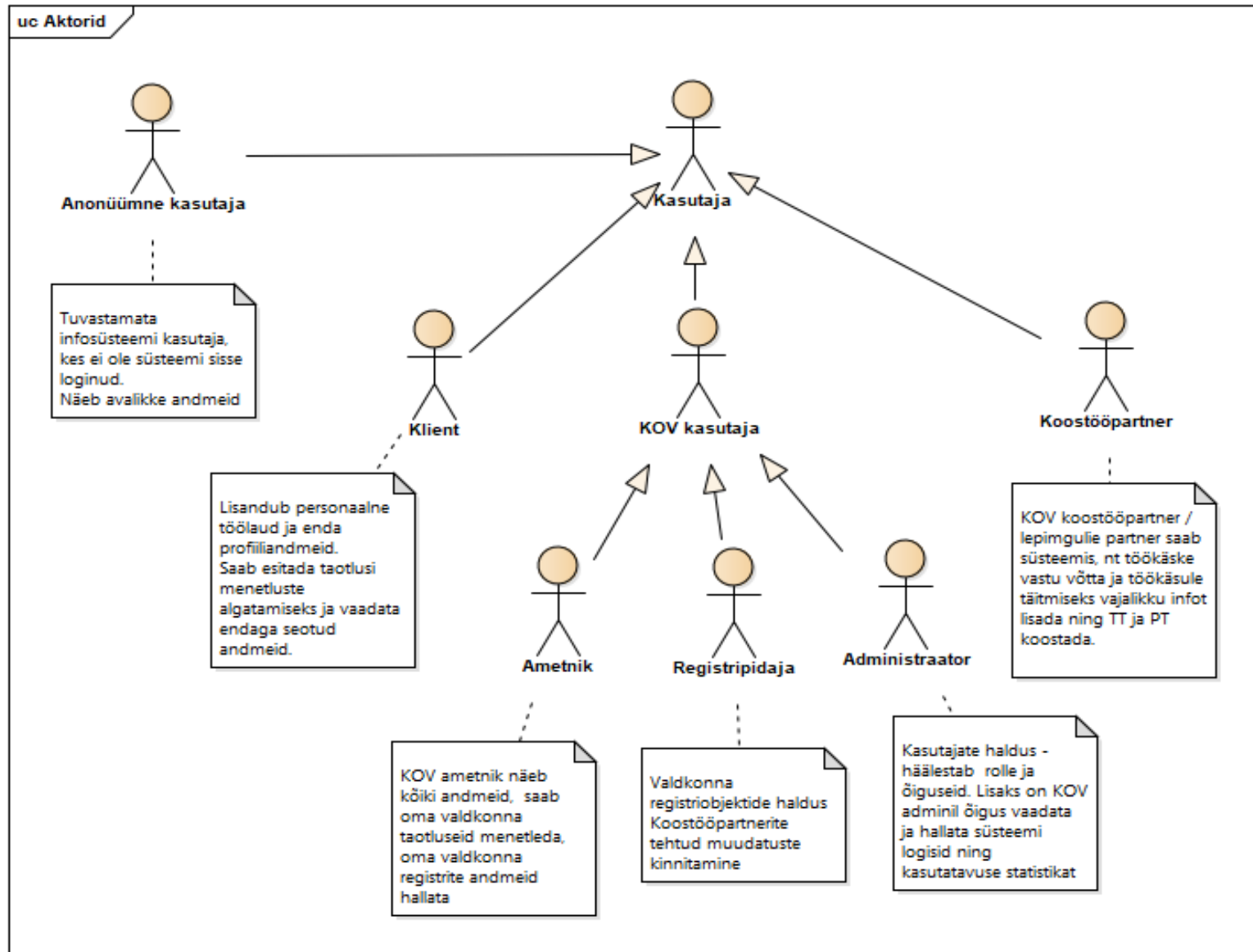


Analüüsi tulemid – mudelid, dokumendid, disain

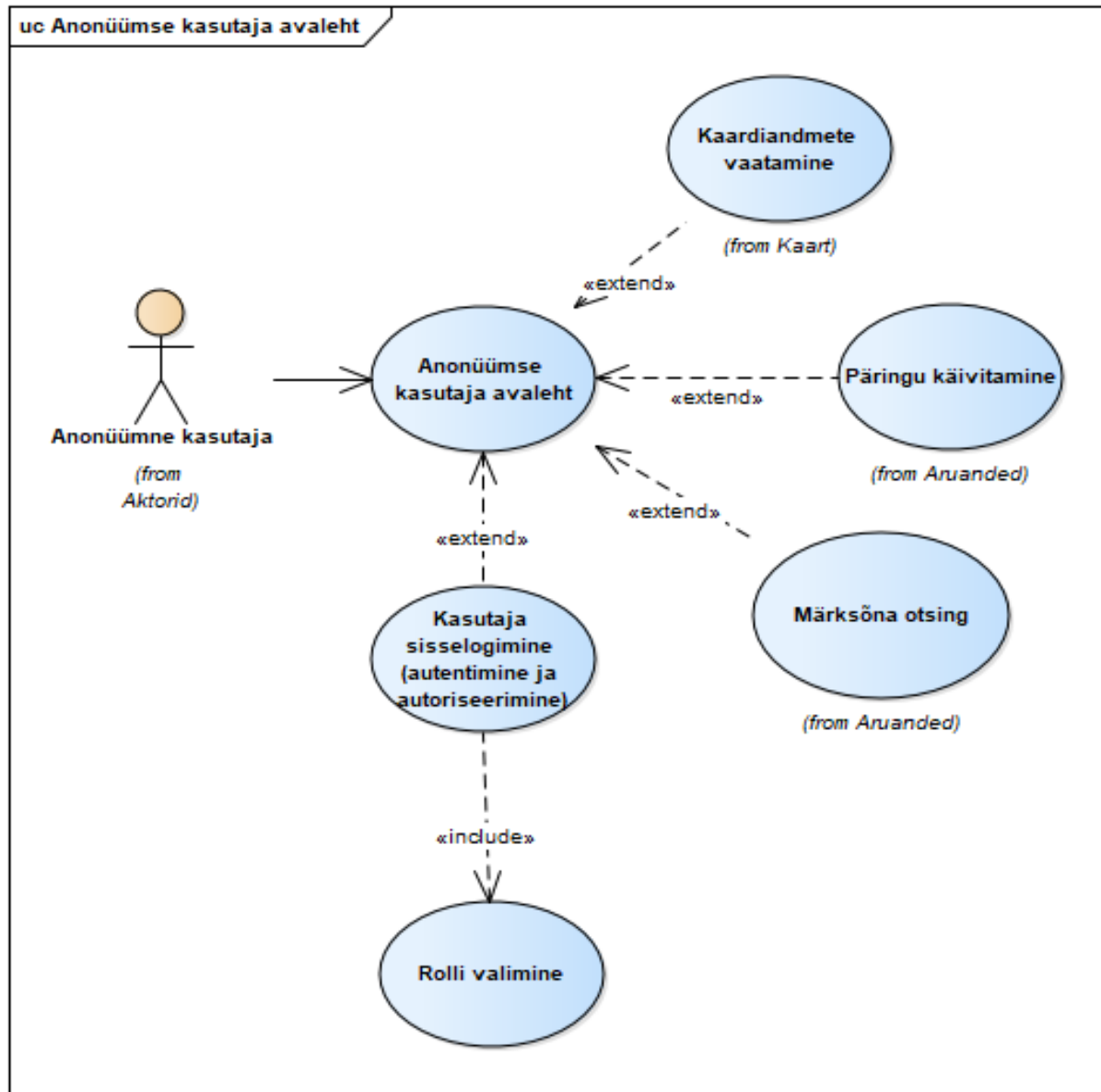
- Funktsionaalsus kirjeldati läbi kasutajate, kasutuslugude ja ärireeglite
- Detailplaneeringute menetlus jaotub kohaliku menetluse (algatamine) ja riikliku menetlussüsteemi vahel
- Registrid- objektid, nende atribuudid, lubatud väärtused ja seosed
- Liidestatud riiklike registrite teenused
- Kaardi funktsionaalsus ja KOV kaardikihid (avalikud, mitteavalikud), välised kihid, aluskaardid
- Kasutajaliidese disainivaated ja stiiliraamat



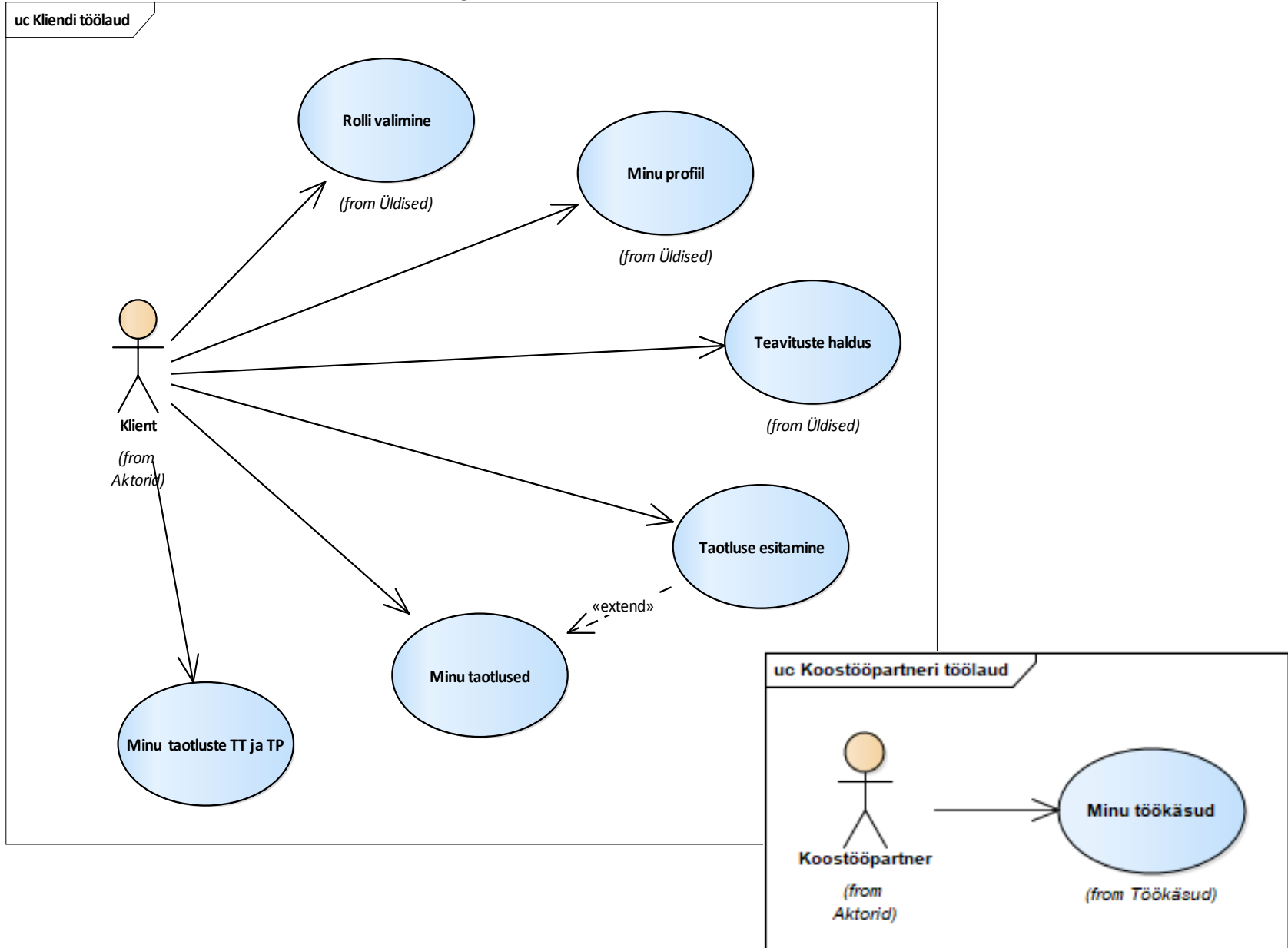
Kasutajad



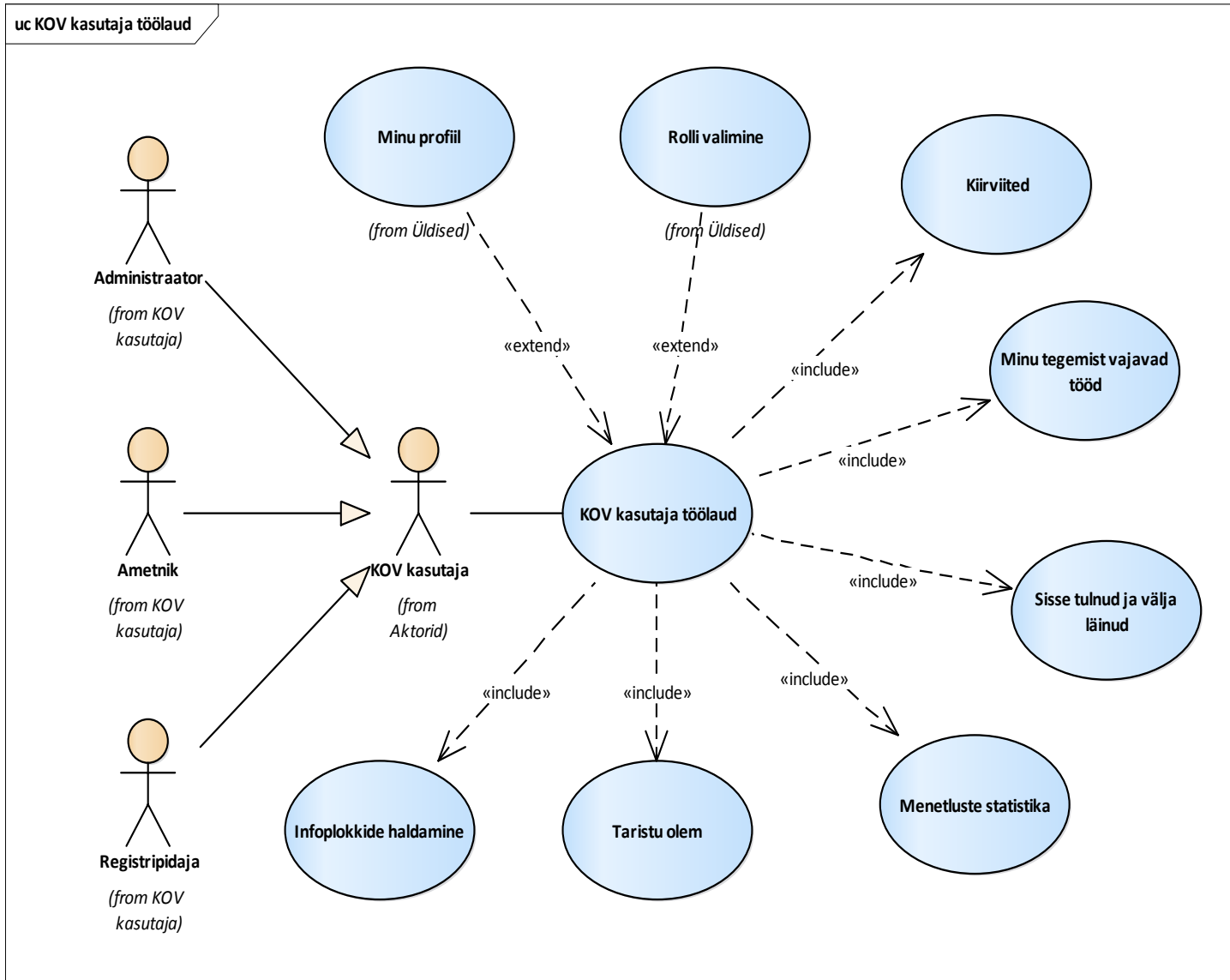
Avalik kasutaja



Klient, koostööpartner



KOV kasutaja



Funktsionaalsus

Töölaud – süsteemi kasutajad ja nende süsteemi sisenemine

Taotlused – kliendi taotluste esitamine

Menetlus – KOV kasutaja poolt taotluste läbivaatamine ja menetlemine

Töökäsud – töökäskude loomine, täitmine ja töö vastuvõtmine

Register – taristuobjektide ja nendega seotud klassifikaatorite haldus

Aruanded ja päringud – eeldefineeritud väljundid ja graafikud

Geoinfo ja kaart – geoandmete loomine, muutmine, visualiseerimine ja publitseerimine

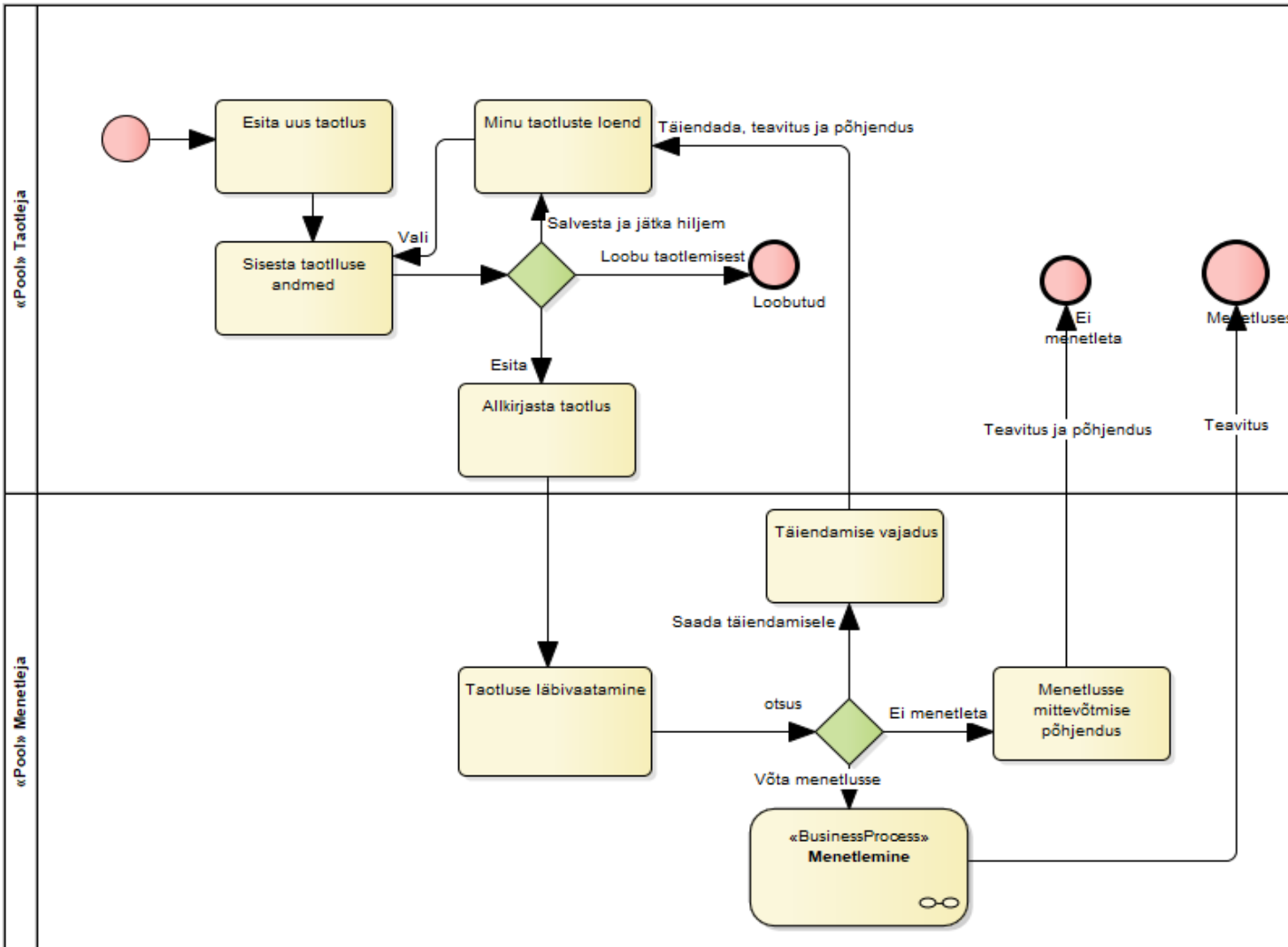
Administreerimine – kasutajate haldus, süsteemi häälestused

Üldised – toetav funktsionaalsus ning süsteemsed taustategevused



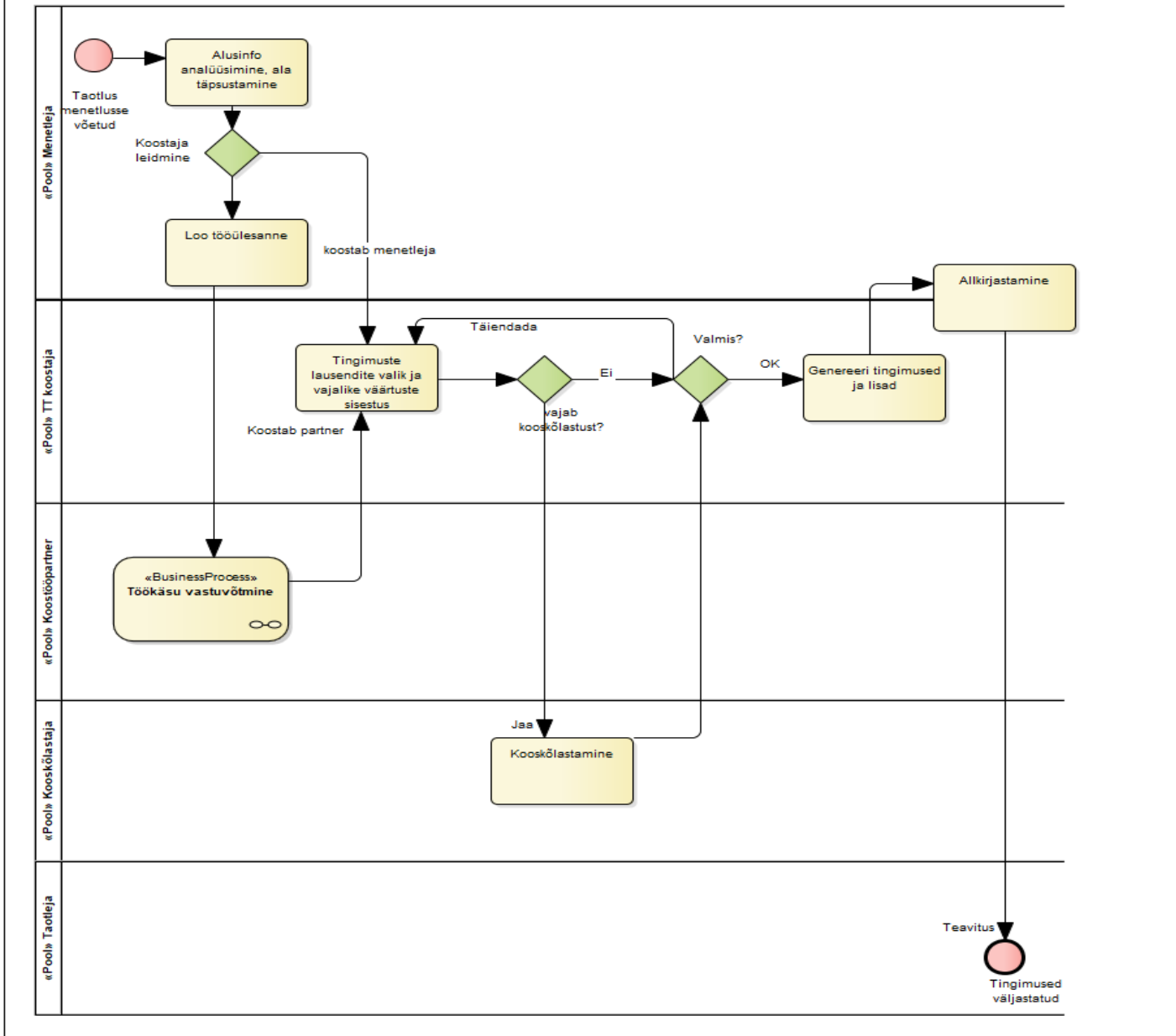
Taotlemine – SV ja TV TT, tee PT, DP

BPMN Taotlemise protsessi ülevaade



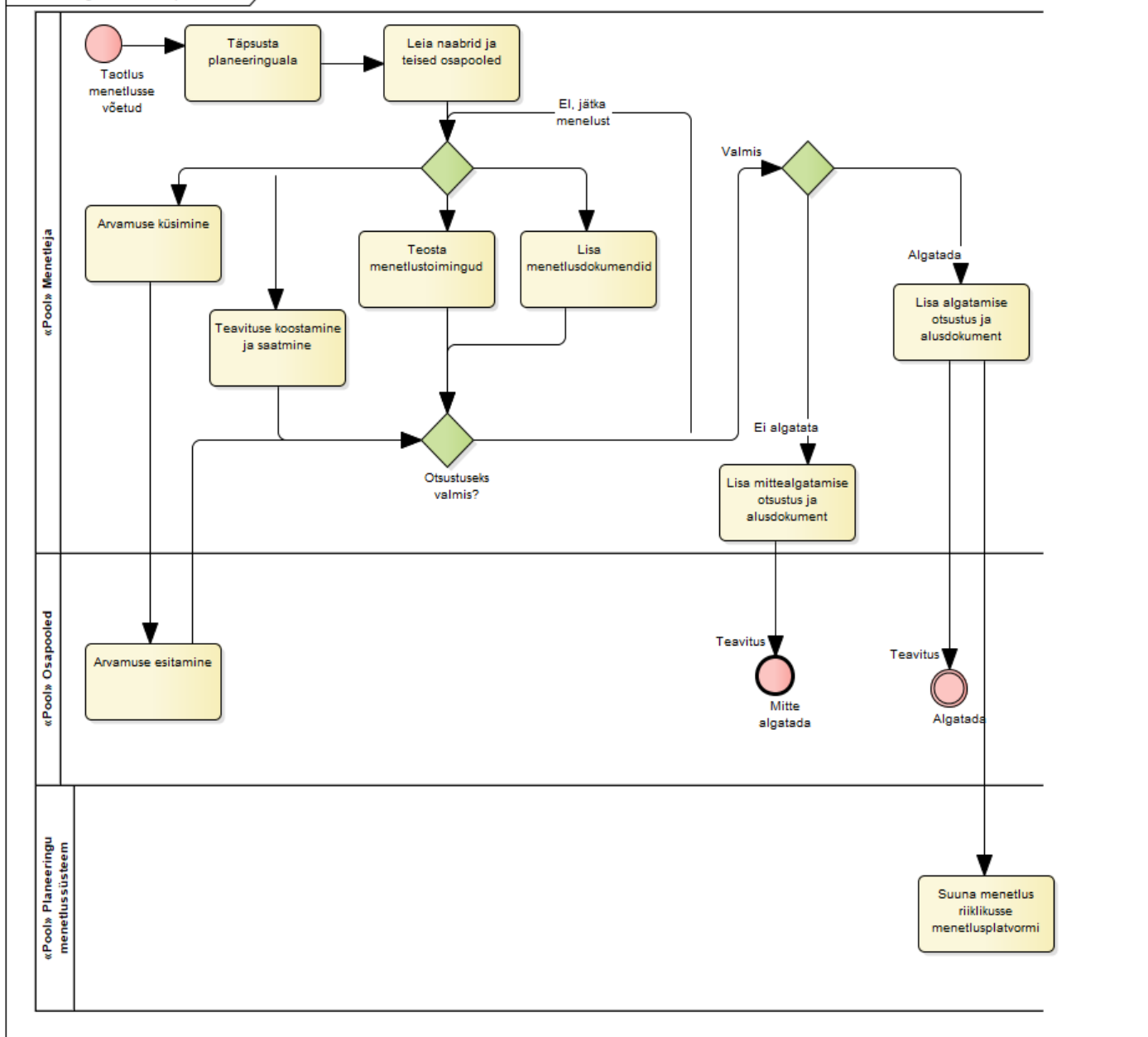
TT ja PT menetlus

BPMN TT ja PT menetlusprotsessi ülevaade

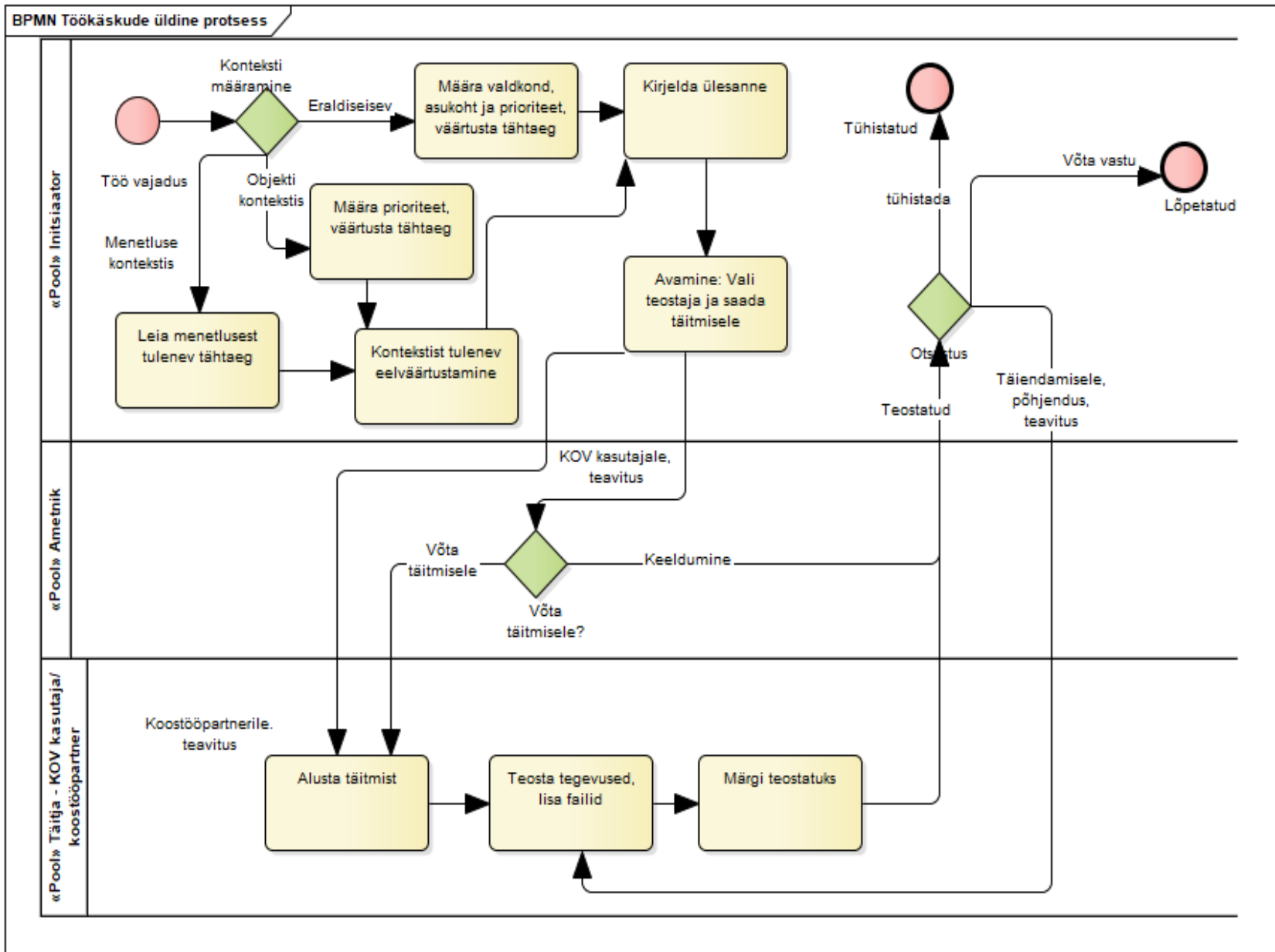


menetlus - algatuseelne

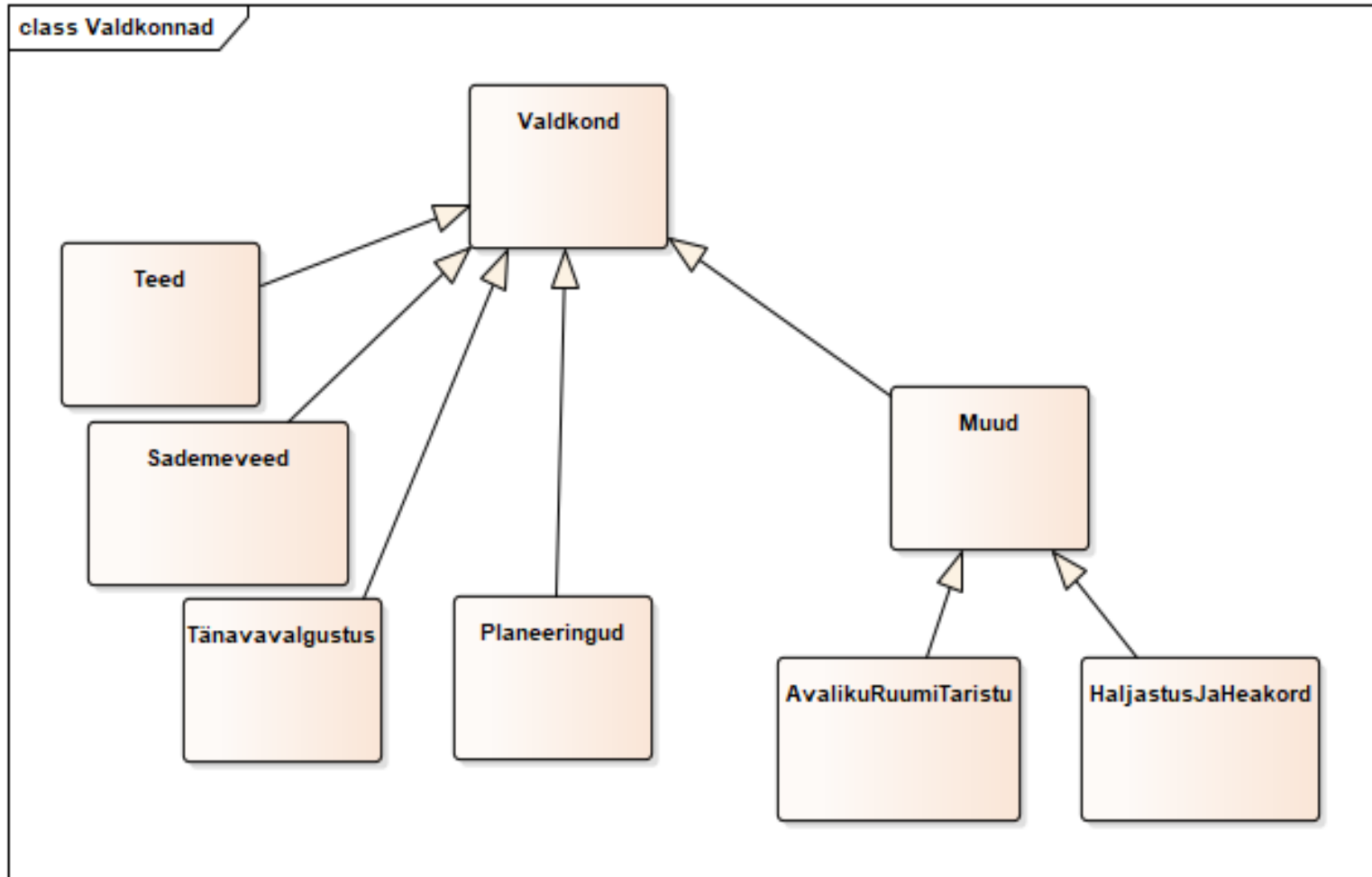
BPMN DP algatuseelse etapi ülevaade



Töökäsud



Valdkonnad



Registriobjektid ja vastavad kaardikihid

Teed: Tervikteed ja teeosad, teekatted, liiklusandmed (liikluspiirangud, liiklusmärgid, loenduspunktid, liiklussagedused), teedel asuvad peatused, parklad, teeületused, raudteeületused, sillad

SV: Sademeveesüsteemid (drenaažisüsteem, sademeveekanalisisatsioon), valgalad, kraavid, torud, truubid, kaevud; erinevad seadmed (puhastid, vooluhulga mõõturid, väljalasukiindlustused, ilmajaamad)

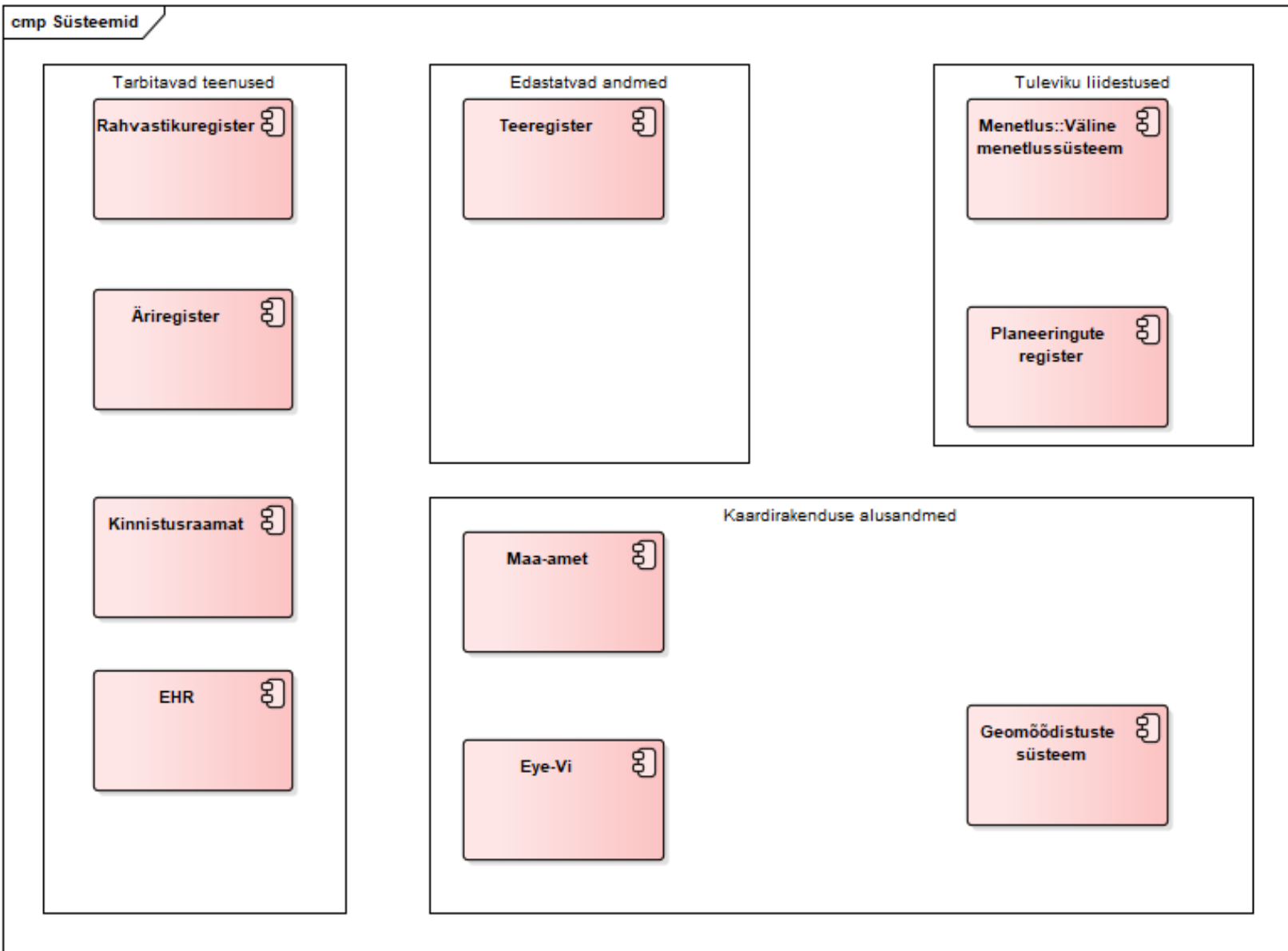
TV: Tänavavalgustusvõrgud, kilbid, liinid/kaablid, postid/mastid, valgustuspunktid, valgustid; erinevad seadmed (radarid, sensorid jne)

Muud: avaliku ruumi taristu objektid, haljastus ja heakord; näiteks prügikastid, peenrad, skulptuurid, purskkaevud, stendid, tablood jne – administraator saab luua uusi objekti liike

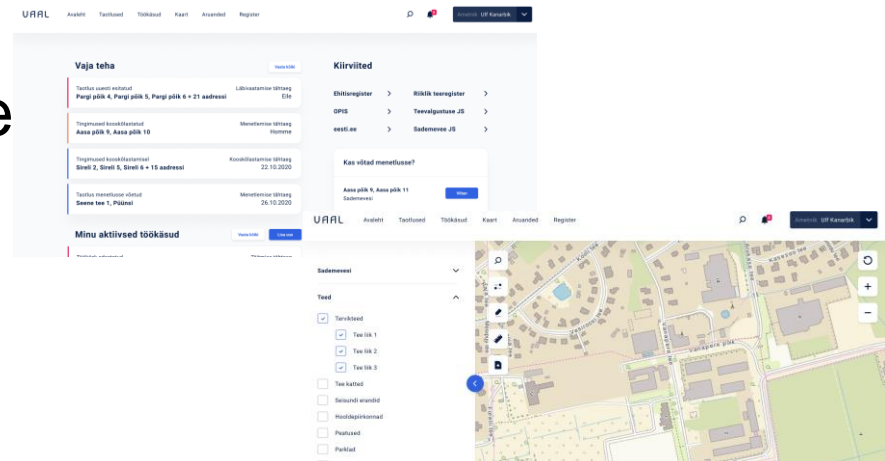
Lisaks **valdkondade ülesed** objektid : servituudid, hooldepiirkonnad, seotud **dokumendid**



Liidestused muude registrite ja süsteemidega



Taristu ja ruumiandmete keskne haldamine ja avalikustamine



- Lahenduse lihtsus, mugavus ja arusaadavus - lihtsad, intuiitvused, ja **kasutajasõbralikud** vaated nii arvutis kui mobiilis
- Andmete **süsteematiseerimine** ja dubleerimise vältimine - menetlus- ja ruumiandmete tsentraalne hallatavus, tagades kasutajatele kõige värskema seisuga andmete kättesaadavuse
- Mugavad, lihtsad ja arusaadavad **georefereeritud** andmete pärimise võimalused, visualiseerimine kaardikihtidena ning **levitamine** WFS ja WMS teenuste vahendusel
- Lahenduse paindlikkus ja **häälestatavus** administraatori poolt

