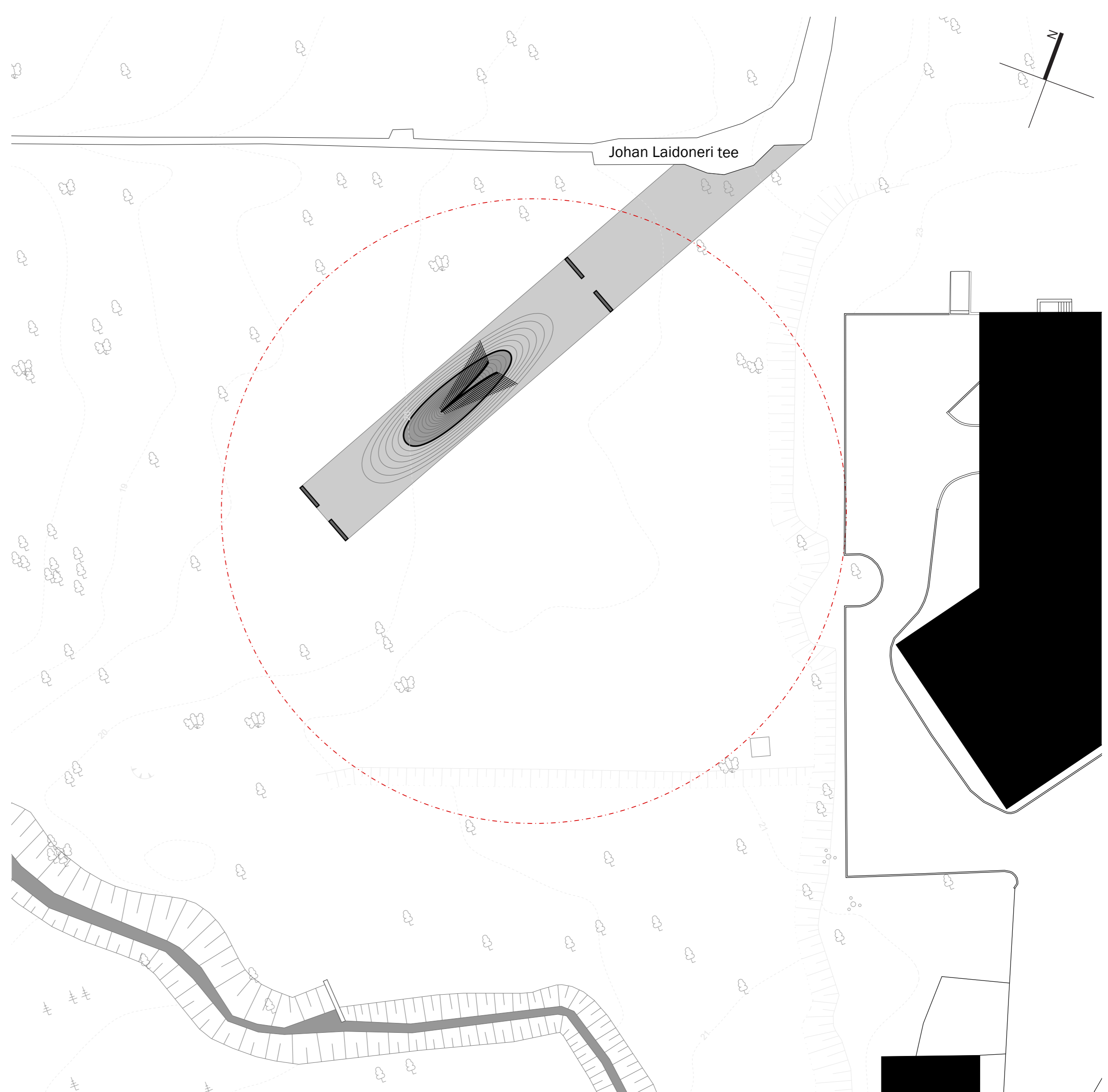


Situatsiooniskeem 1:2000
 1 Võistlusala
 Alternatiivsed asukohad monumendile
 2 Madalik laste mänguväljaku lähistel
 - leevendab sadevetest tulenevat niigniiskust
 3 Pargi lõunapoolne tipp
 - seob lahusesana mõjuva lagendiku pargimaastikuga

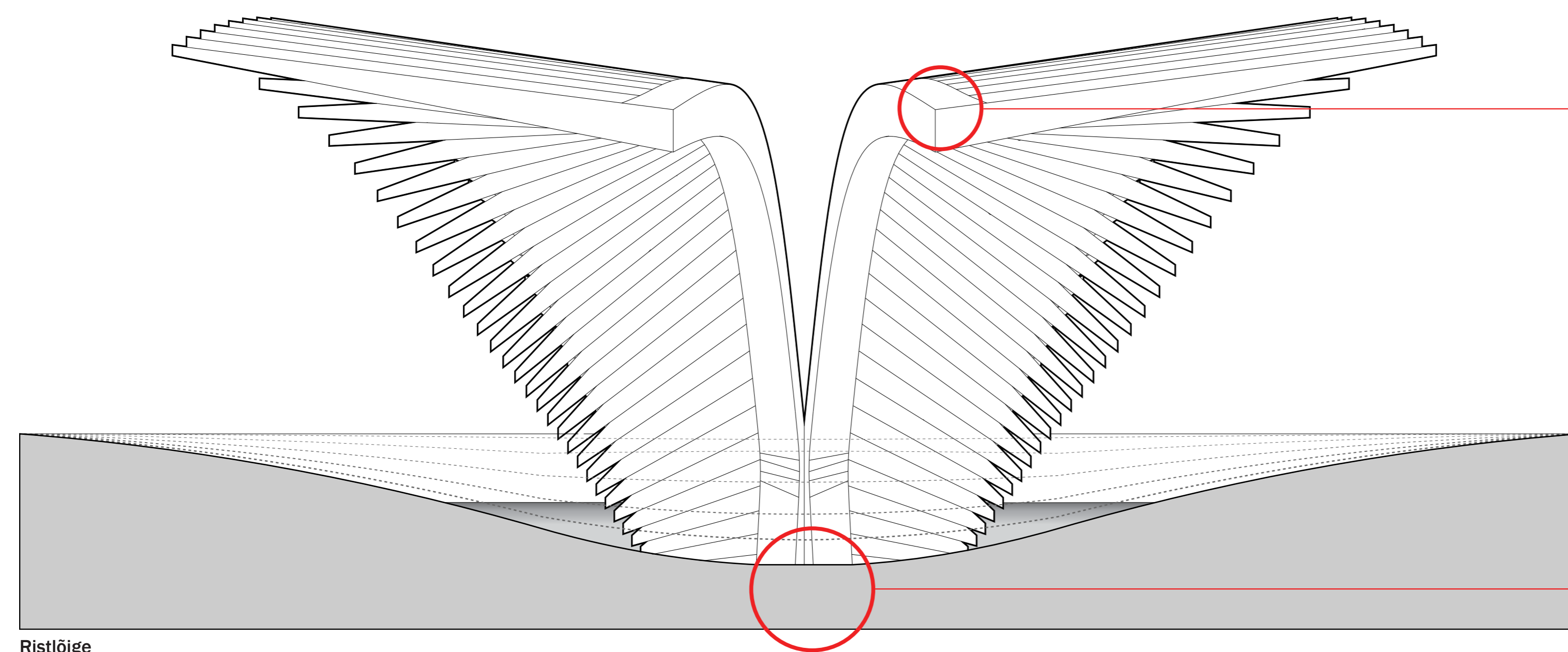


Asendiplan 1:500
 Monument "Vabanemine" paigutatud võistluslal kirde-edela suunale, kus tema vormile avanevad ühe uued vaated. Mõõdujatele on monument ligipääsetav jalgteede ristmikult, kus algab graniidist täringukiviga sillutatud monumendi ala, mis on joondatud edelasse avanevale puude sihile. Monumendi ala moodustab riskülikukujuline basseini ja istumisala. Istumiseks on ette nähtud graniidist risküliku kujulised plokid. Monument paikneb basseini keskel, mis piirab inimeste ligipääsu skulptuuri juurde. Basseini veetase sõltub sademete hulgast. Vihmasel perioodil tõuseb basseinis veetase, mis lisab dünaamilisele skulptuurile uue mõõtme. Olenevalt aastaajast ja ilmast saab külastaja kogeda monumendi erinevates olekutes. Võistlustööga ei lisata pargimaastiku uusi taimi ega puuliike.

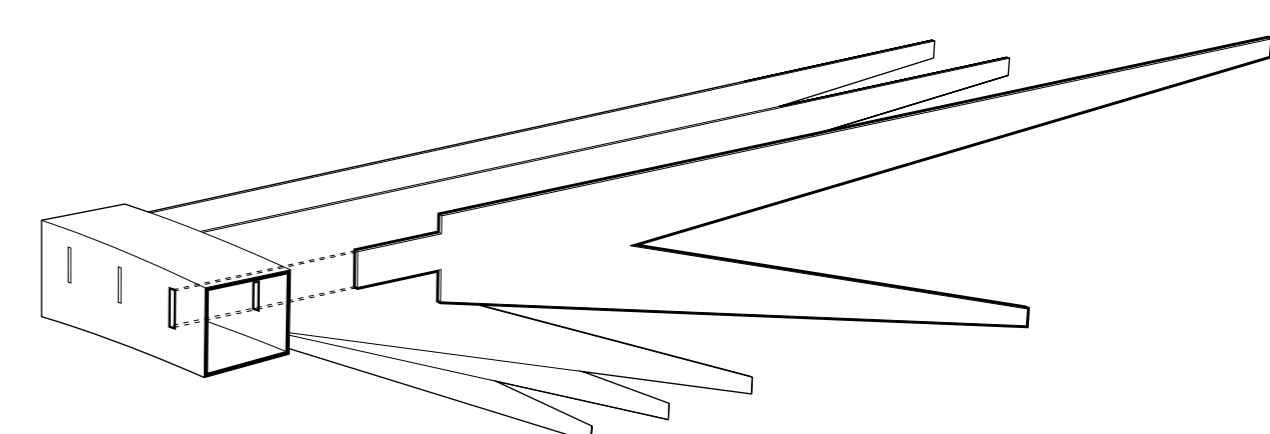


Kontseptsioon

Võistlustöö kirjeldab inimeste ja teiste elusolendite loomulikku taht olla vaba. Skulpturaalne monument ammutab inspiratsiooni Viimsi tuulisest, merelisest ja metsikust iseloomust, mille otseseks väljenduseks on oskus lennata. Kõik Vabadussõjas osalenud sõdurid kui ka praegused inimesed on osa samast loost. Meie loomulik tund on saavutada iseseisvus, mõelda vabalt, ennast väljendada ja leida oma tee. Skulptuur tõlgib vabaduse ja vabanemise tunde vormiks, kõnetades individuaalset ja kollektiivset dünaamilist vaimsust, mida jagame ja anname edasi. „Vabanemine“ koosneb kahest poolest, millele mõlemale on kinnitatud 40 tiiba. Tiibade peal leiavad koha sõjas osalenud sõdurite nimed.

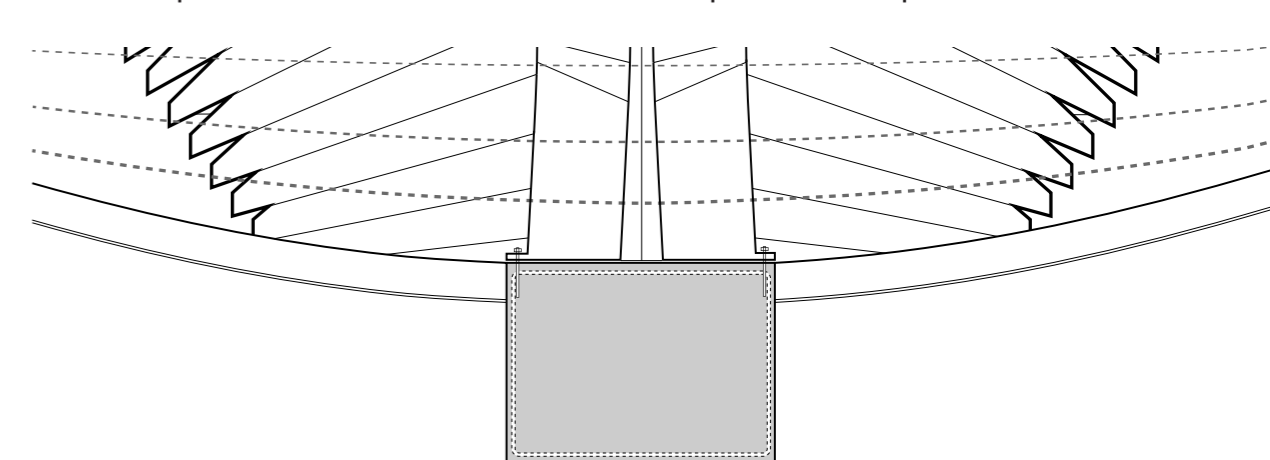


Ristlõige

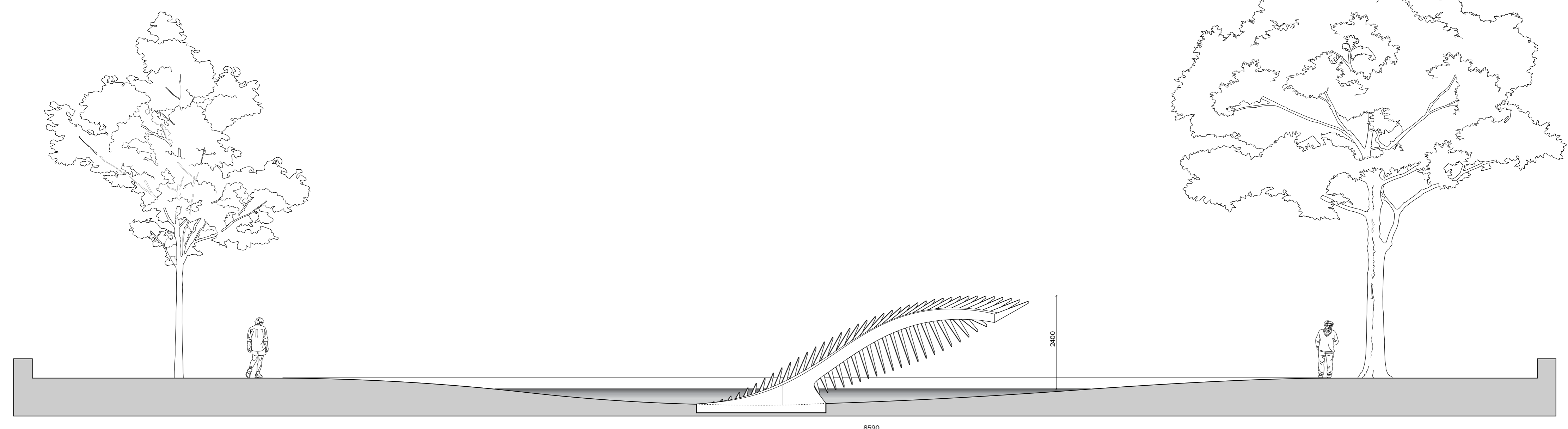


Tiiva detail 1:5
- detail keevitatakse läbi kandvate ruumiliste talade, millega metallribid muutuvad konstruktiivseks osaks. Ühendused lihvitakse tasaseks ja värvitakse.

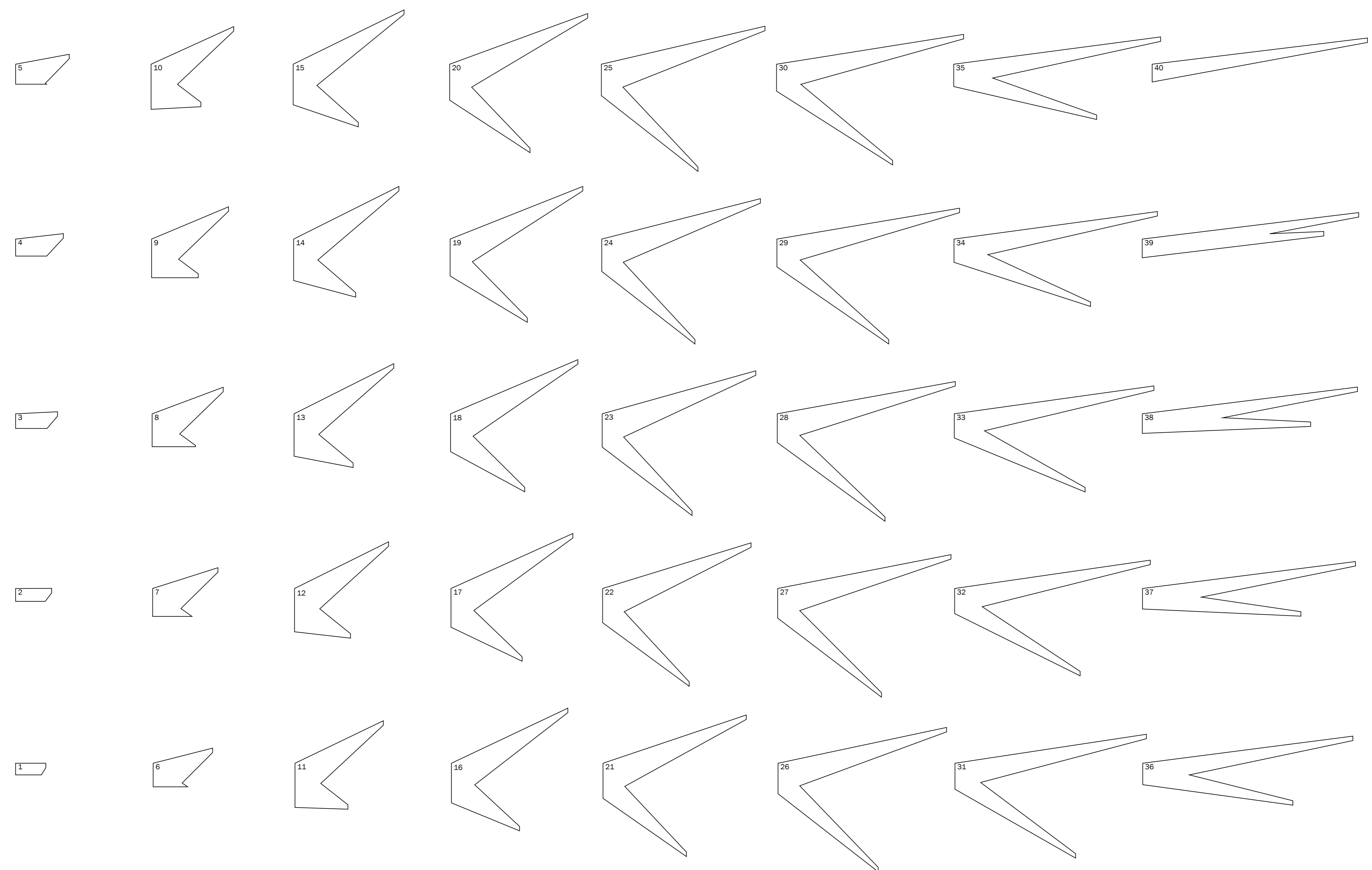
Kõik skulptuuri metallosad koosnevad tasapinnalistest paneelidest.



Poltühenduse detail 1:5
vundamendi ja skulptuuri vahel



Pikilõige



Lehtmestallist lõigatud tiivad
Sõdurite nimed lõigatakse paneelide sisse,
mis jäävad silma kõrguselt loetavaks.