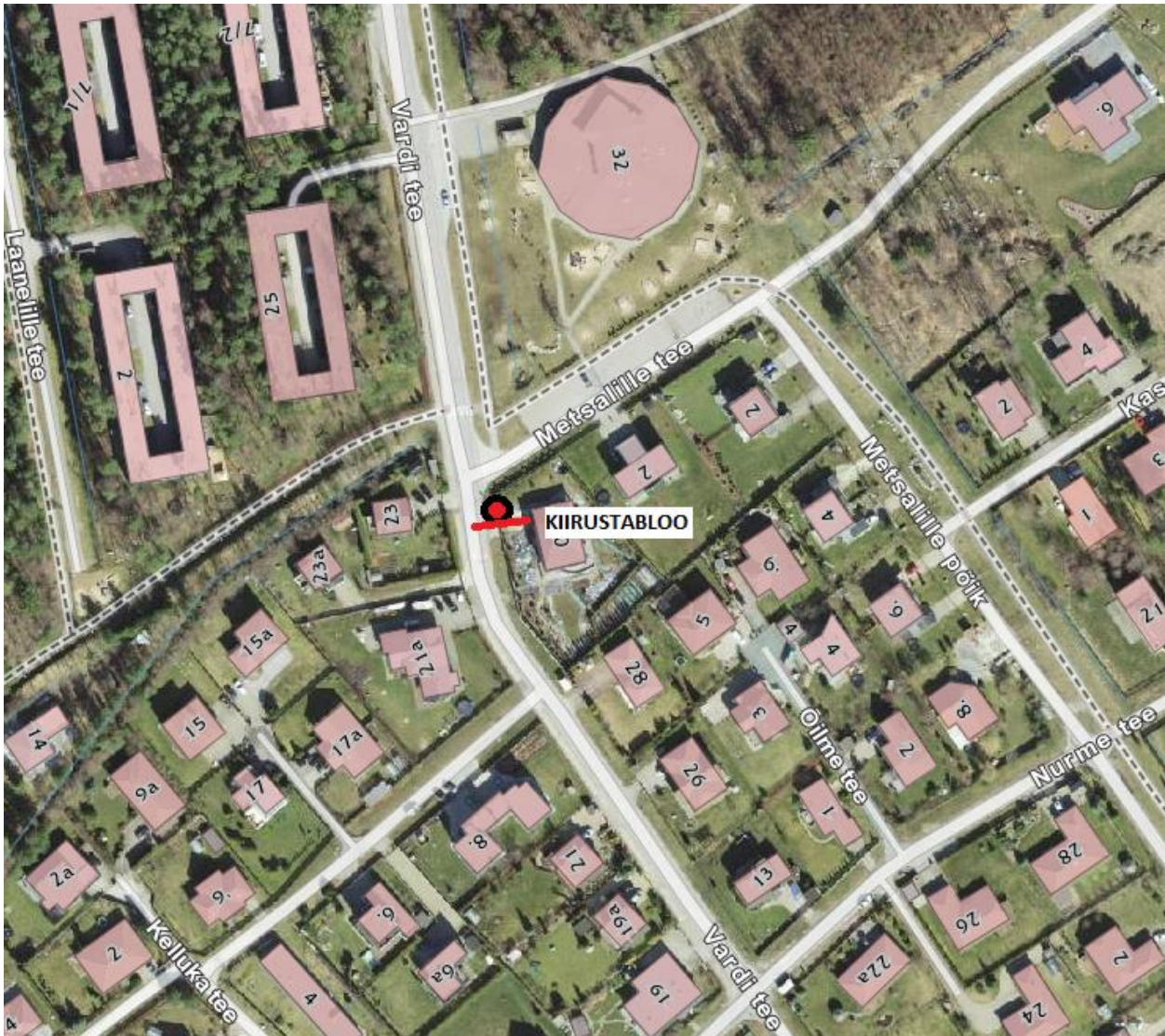


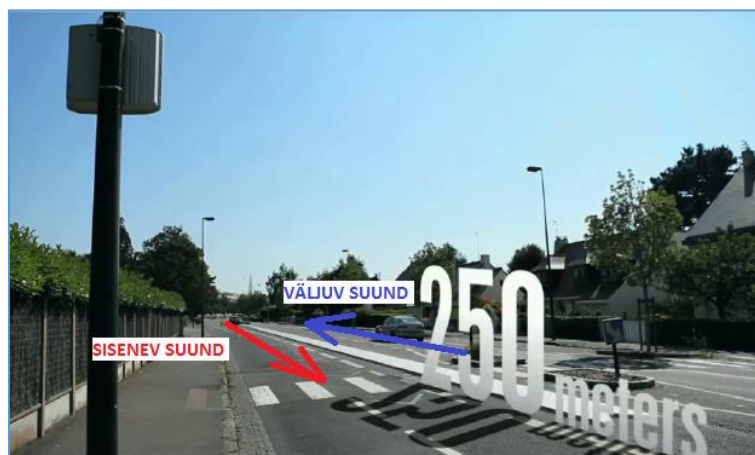
## Vardi tee kiirustabloo mõõtetulemused

Vardi tee kiirustabloo mõõtmised toimusid perioodil **1. september - 10 november 2020**, eesmärgiga jälgida rahustatud liiklusega alal kehtestatud liikluskorraldusest kinnipidamist. Vardi teel on kuni Metsalille tee ristmikuni lubatud suurim kiirus 30 km/h, sealt edasi 50 km/h.

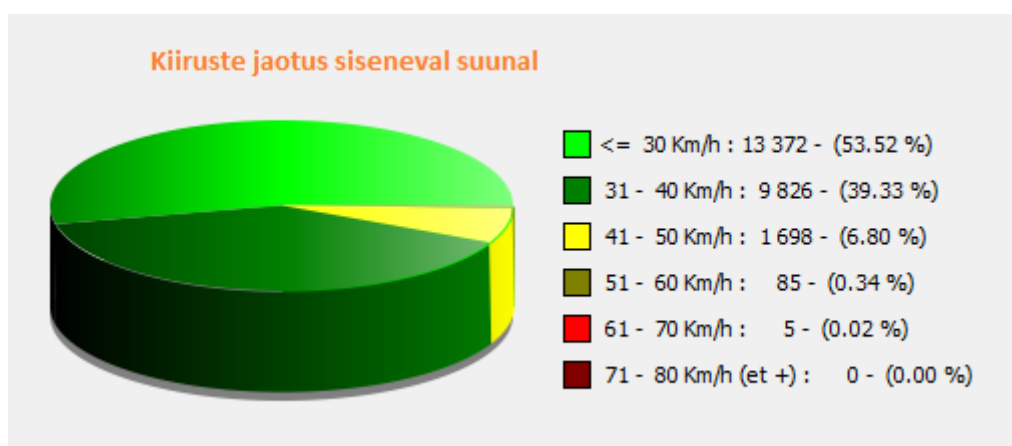
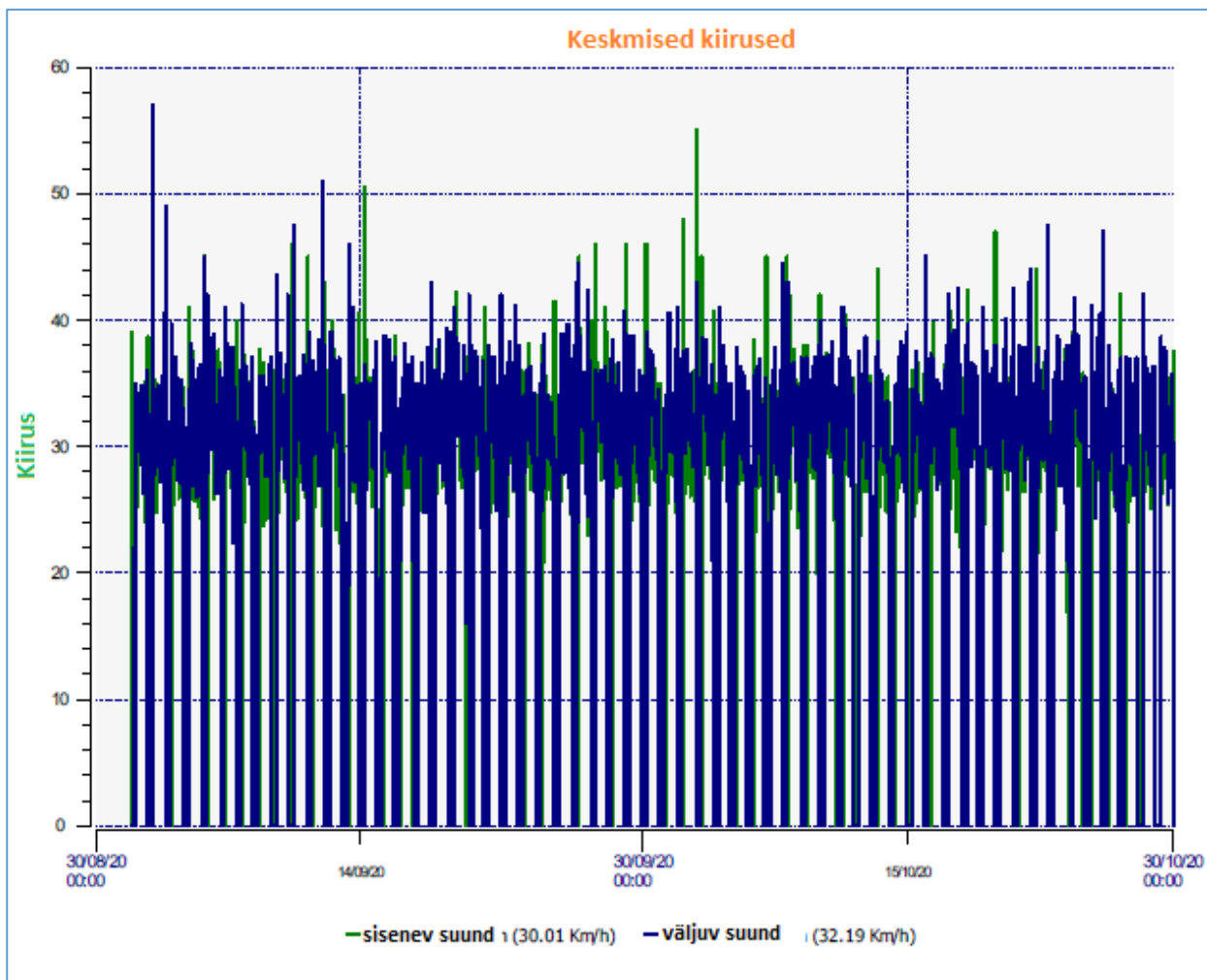
Tabloo oli paigaldatud Vardi teele enne Metsalille tee ristmikku näidiku suunaga Nurme tee poolt tulijatele.



Tabloo mõõdab nii lähenevate (sisenev suund) kui vastassuunas (väljuv suund) sõitvate sõidukite kiirust 250 m ulatuses.



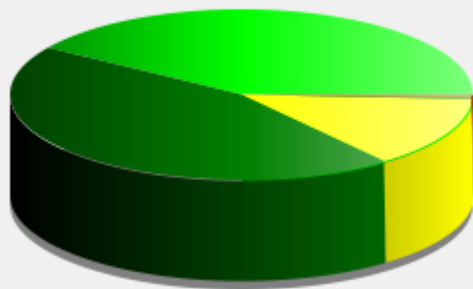
Mõõtmistulemused moodustasid siseneva suuna 24986 sõiduki ja väljuva suuna 31712 sõiduki mõõdetud andmetest. Mõõtmistulemuste järgi oli **siseneva suuna keskmine kiirus 30,1 km/h**, sealjuures V85 kiirus 37 km/h. Kiirus v85 on kiirus, mida antud teel ei ületa 85% sõidukitest.



Nurme tee suunast tulevatest sõitjatest peavad mõõdetud lõigul kehtestatud piirkiirusest kinni ca 54% sõitjatest, Eesti liikumises üldist +10km/h rakendab neljandik ehk 40% juhtidest, mis kokku moodustavad ca 94% kogu liikujatest.

**Väljuva suuna ehk Laanelinnu elurajooni poolt liikujate keskmine kiirus oli võrreldes siseneva suunaga ca 2 km/h kõrgem ehk 32 km/h.** V85 kiirus oli 40km/h ehk 85% juhtidest ei ületa seda kiirust.

### Kiiruste jaotus väljuval suunal



≤ 30 Km/h	12 921	(40.74 %)
31 - 40 Km/h	14 234	(44.89 %)
41 - 50 Km/h	4 285	(13.51 %)
51 - 60 Km/h	258	(0.81 %)
61 - 70 Km/h	13	(0.04 %)
71 - 80 Km/h (et +)	1	(0.00 %)

Üldiselt võib tulemustest järeldada, et antud mõõtmiskohas peeti lubatud sõidukiirusest üsna hästi kinni.