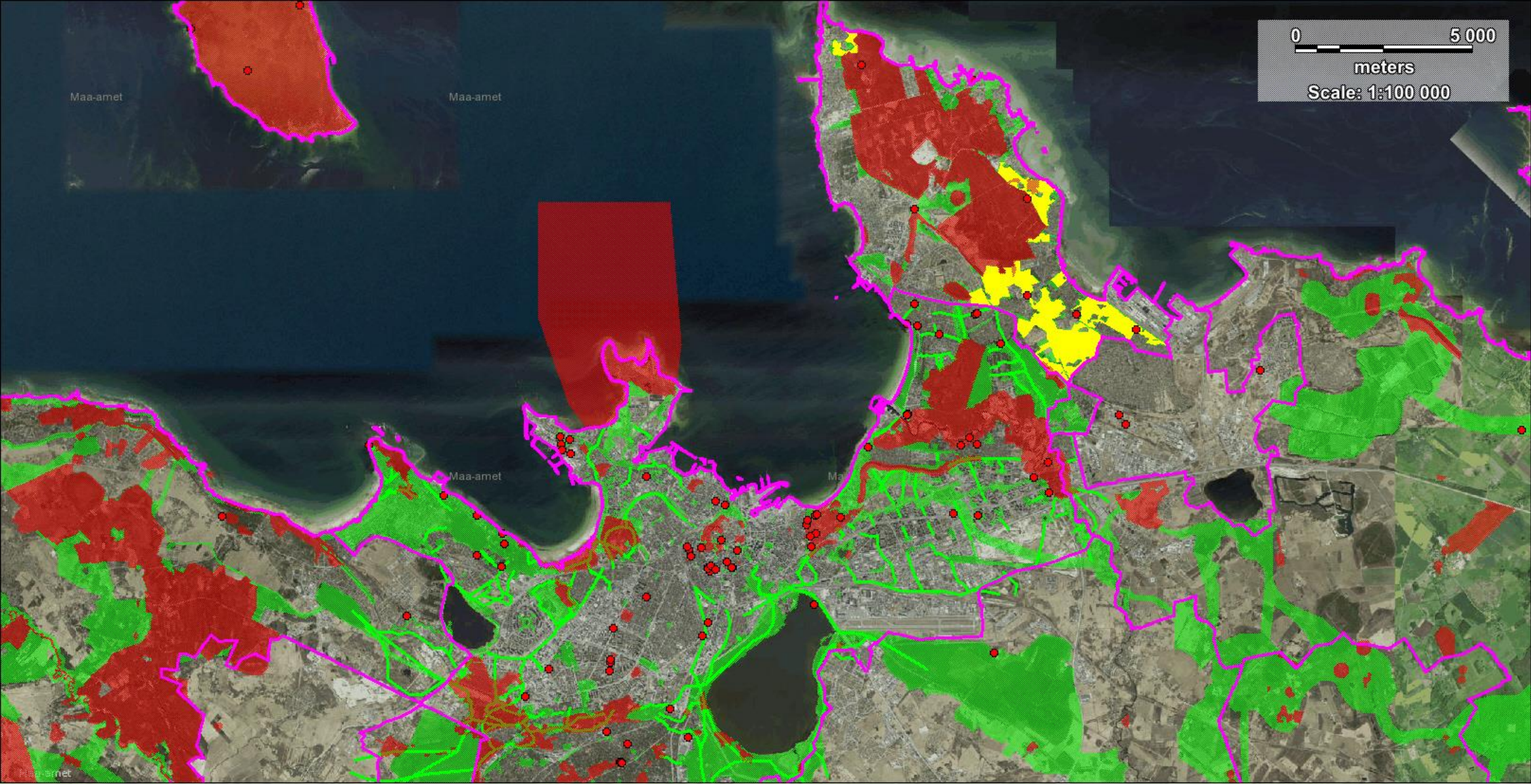


**Viimsi vallas viie uue ala kohaliku kaitse alla võtmise  
menetluse ettevalmistus (ettepanek ja ekspertiis)**

**Rohuneeme MKA laiendus, Randvere MKA,  
Mäealuse MKA laiendus, Metsakasti-Äigrumäe MKA ja  
Muuga MKA**

**Lauri Klein  
OÜ Tirts&Tigu**

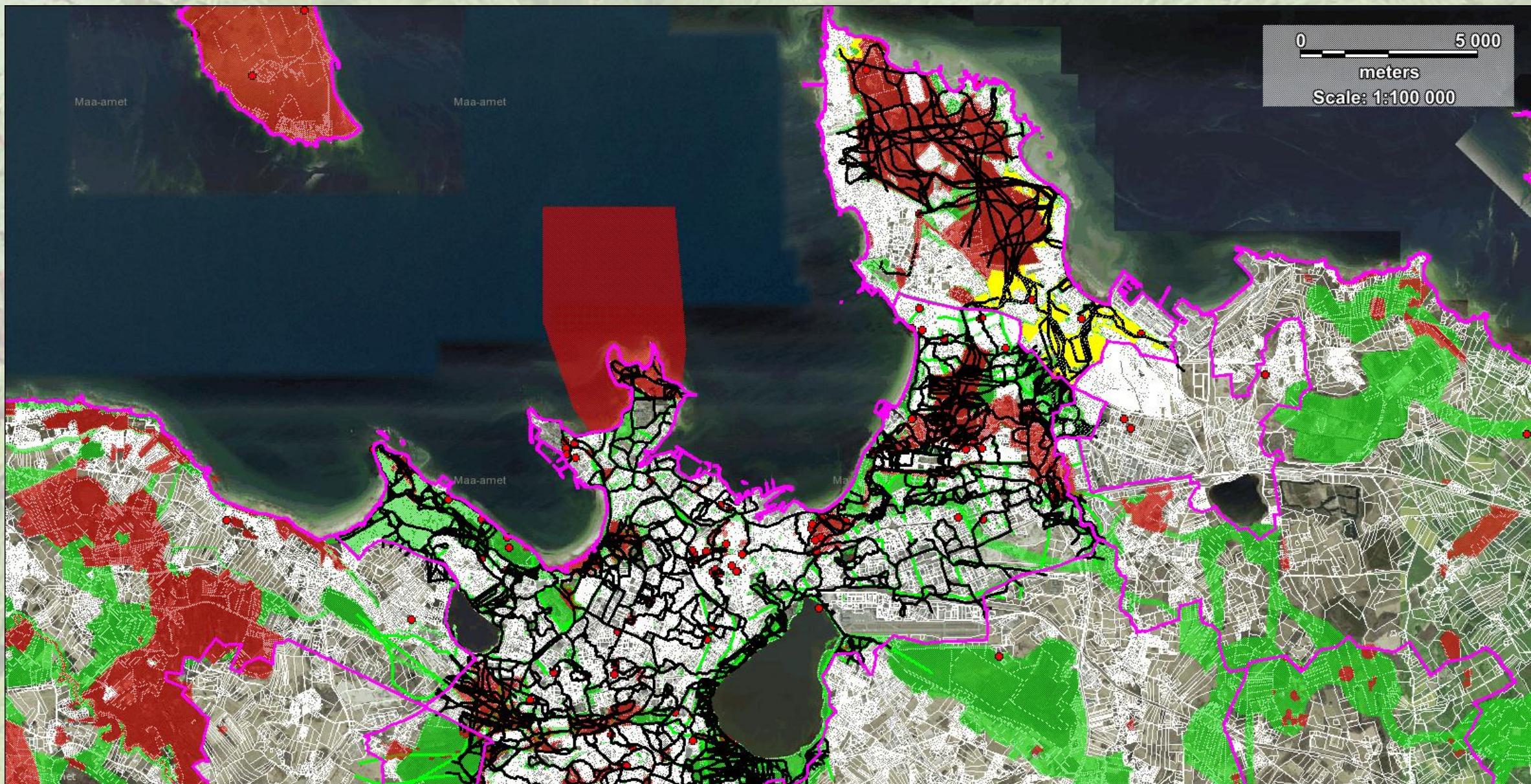
# Rohealade ja kaitsealade võrgustik Viimsi vallaga piirnevates KOV-des



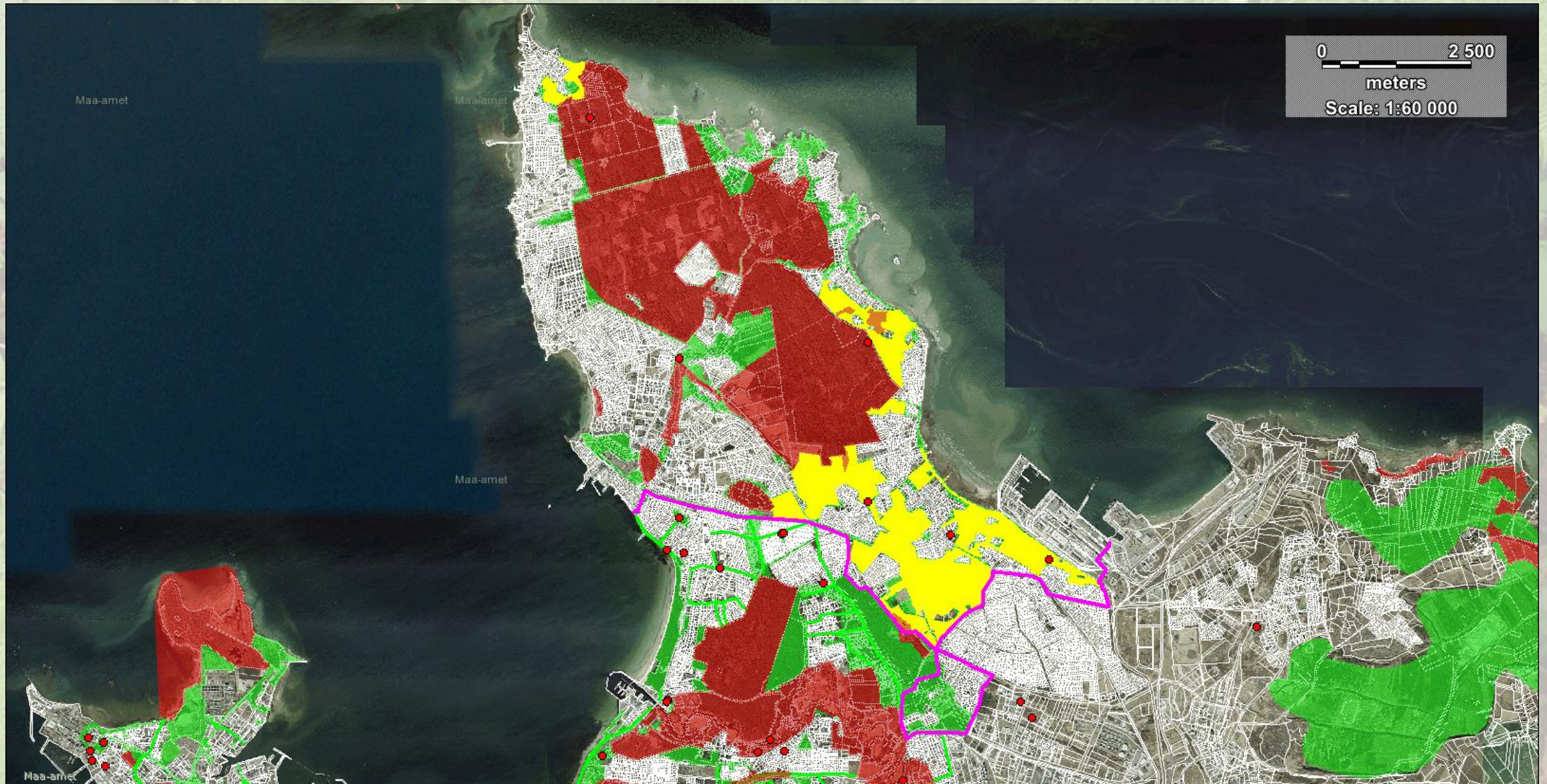
# Rohealade ja kaitsealade võrgustik Viimsi vallaga piirnevates KOV-des



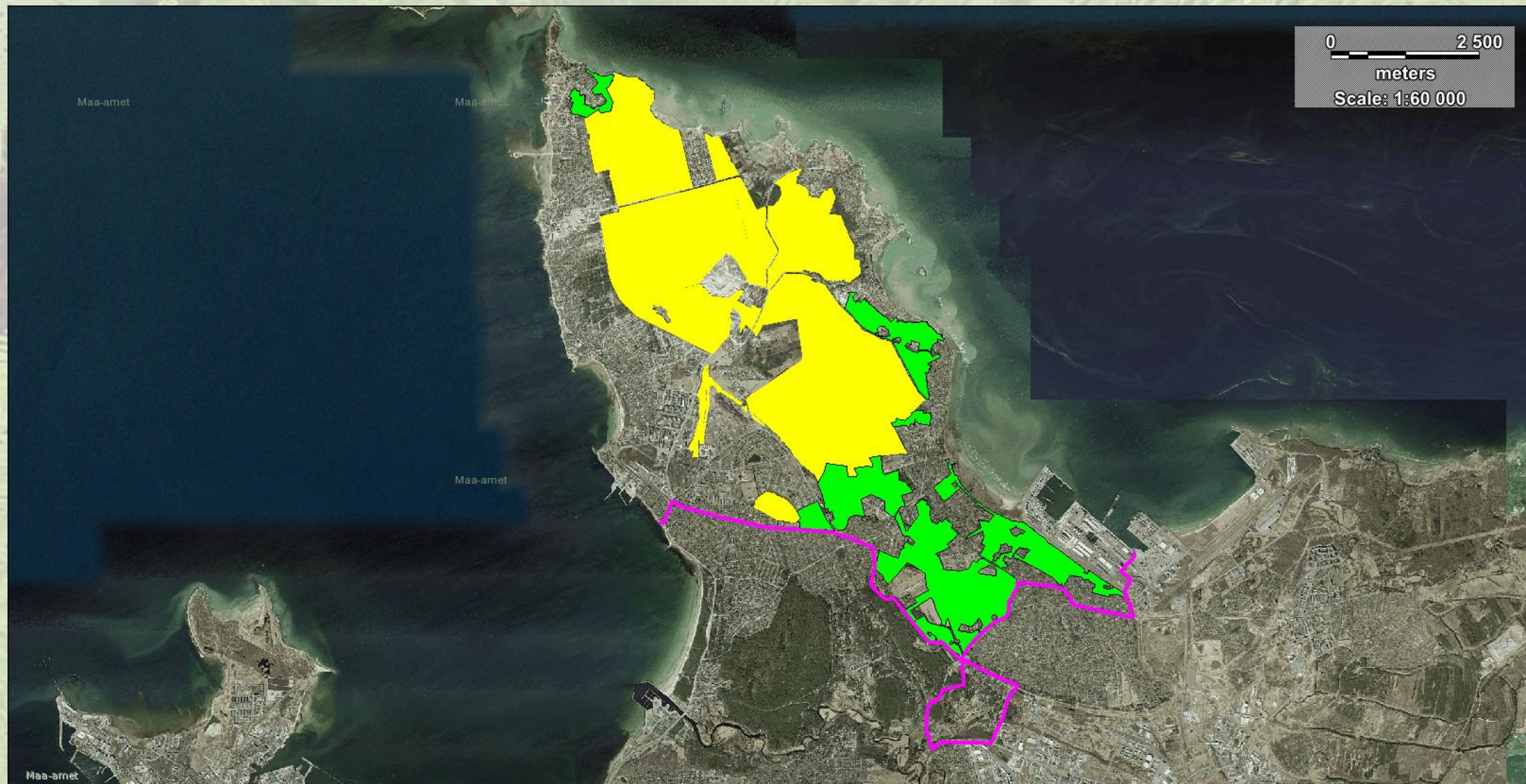
# Rohealade ja kaitsealade võrgustik Viimsi vallaga piirnevates KOV-des



# Rohe- ja kaitsealad Viimsi poolsaarel



# Kavandatavad kohalikud maastikukaitsealad koos olemasolevatega



# Kavandatavate kohalike maastikukaitsealade paiknemine



## **Kavandatavate kohalike maastikukaitsealade suurused:**

- Rohuneeme MKA laiendus: ettepanek ca 25 ha
- Randvere MKA: esialgne ettepanek ca 85 ha
- Mäealuse MKA laiendus: ettepanek ca 131 ha
- Metsakasti-Äigrumäe MKA: ettepanek ca 241 ha
- Muuga MKA: ettepanek ca 118 ha

**KOKKU ca 600 ha, st ca 13% Viimsi valla mandriosa pindalast, mis on ca 4697 ha**

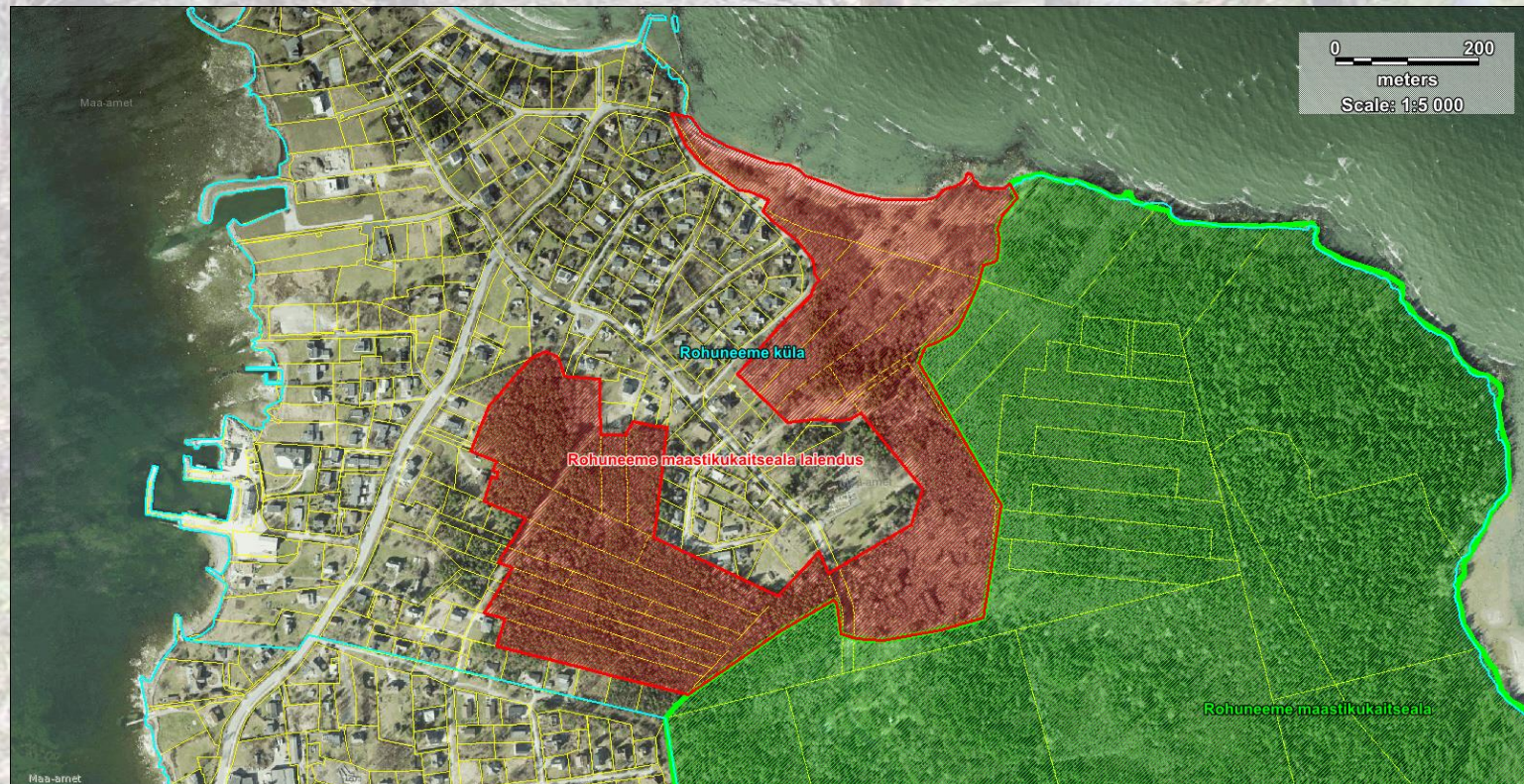
**KOKKU koos olemasolevate MKA-dega ca 2245 ha, st ca 48% Viimsi mandriosast**



# Kavandatavate kohalike maastikukaitsealade väärtused

## Rohuneeme MKA laienduse ettepanek

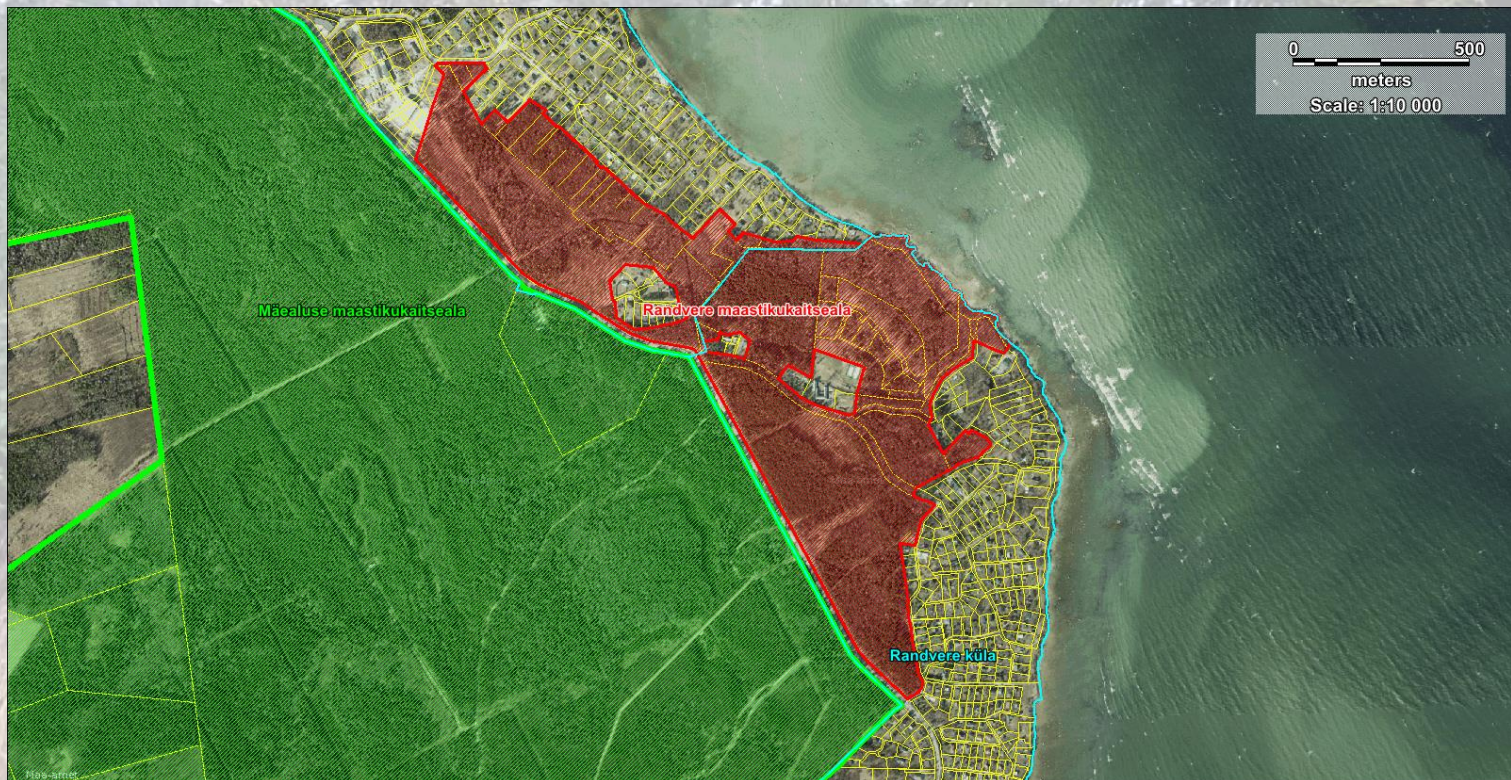
Liigirikkad vanad segametsad, ranniku lodulepikud ja liivarand. Kalmistu teest läänes kõrge potentsiaaliga kujunev loodusdirektiivi vana looduspõõs 9010\* (kohati ligi 100 aastased puud). **Potentsiaalsed kahepaiksete kudemiskohad**. Mitmed metsakuklaste pesad. Metskitsede ja põtrade varjupaigad. Ilvese liikumisala. **Palju mustikaid ja seeni ning palju metsaradu**. 7 liiki nahkhiirte toitumisala. Värbkaku ja õõnetuvi pesitsusala. Oluline loomade elupaik, pääs mere äärde ja inimeste puhkemets.



# Kavandatavate kohalike maastikukaitsealade väärtused

## Randvere MKA ettepanek

Liigirikkad vanad sega-, leht- ja okasmetsad. Rannaastangu esises tsoonis kõrge potentsiaaliga kujunevad loodusdirektiivi vanad looduspõõsad 9010\* ja soostuvad ning soo-lehtmetsad 9080\* (**kohati enam kui 120 aastased puud**). Kolm metsa vääriselupaika. Väga kõrge potentsiaaliga väärtuslikud metsakooslused. Metskitsede ja põtrade varjupaigad. Ilveste liikumisala. 5 liiki nahkhiirte toitumis- ja varjeala. Herilaseviu ja väike-kärbsenäpi pesitsusala. **NB! Väga oluline rohekoridor Mäealuse MKA-lt mere äärde.**

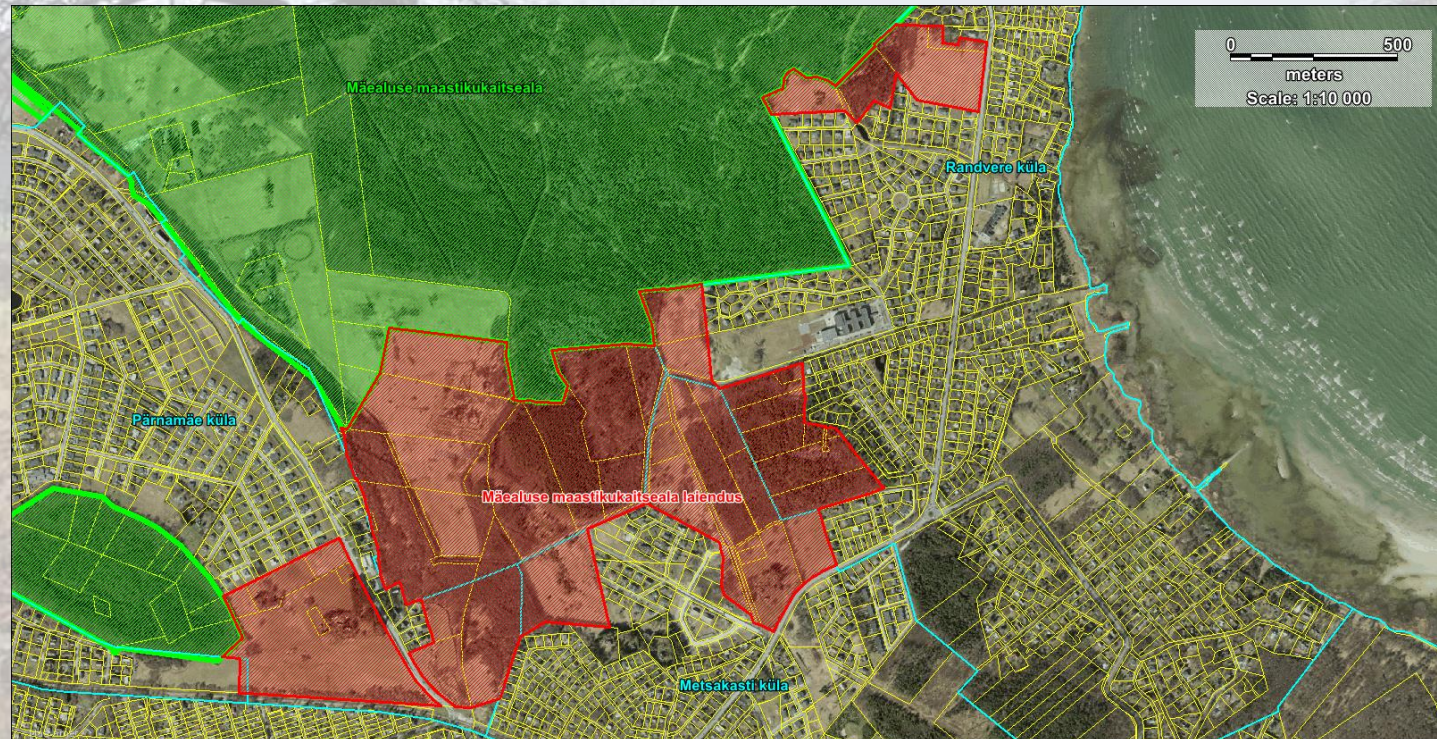


# Kavandatavate kohalike maastikukaitsealade väärtused

## Mäealuse MKA laienduse ettepanek

Liigirikkad vanad sega- ja lehtmetsad. Kujunevad loodusdirektiivi vanad looduspetsad 9010\*, soostuvad ning soo-lehtmetsad 9080\* või vanad laialehised metsad 9020\* (**kohati enam kui 70 aastased puud**). Ala kirde-, loode- ja lääneosas kunagised looduslikud niidud. Üks metsa vääriselupaik. Metskitsede ja põtrade varje-, toitumis- ning rändepaigad. 5 liiki nahkhiirte toitumisala. Rukkiräagu ja väike-kärbsenäpi elupaigad. Olulised haneliste rände-toitumisalad – niidulapid ala lääneosas ja lahustükina kirdes.

**NB! Riiasöödi tamme piirkonnas ainus veel toimiv loomade liikumiskoridor üle Randvere tee Metsakasti metsa ja sealt Äigrumäe niitudele ning edasi Pärnamäe kaudu Pirita jõe orgu.**



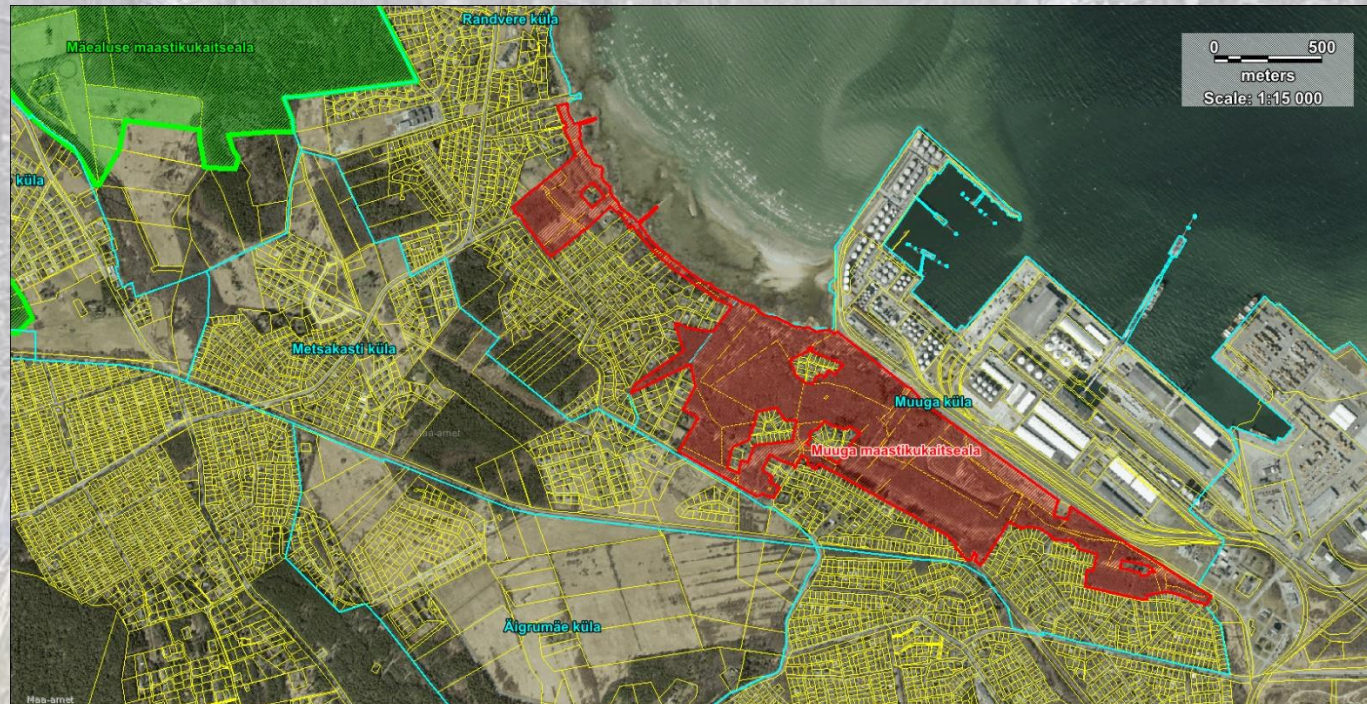
**Kõrge potentsiaal kombineerida inimeste aktiivset puhkeala ja olulist loomade rände-, varje-, toitumis-, ja sigimisala.**

# Kavandatavate kohalike maastikukaitsealade väärtused

## Muuga MKA ettepanek

Liigniisked ja kohati üleujutatavad ranniku-lodulehtmetsad, üksikud vanad tammed ja kased, mis on kasvanud kunagistele soiste ranniku-põõsastike (kohati ehk puisniitude) asemele. Metskitsede ja põtrade varje- ning rändepaigad, **ainus ühendus piki rannikut Mäealuse MKA-ga.**

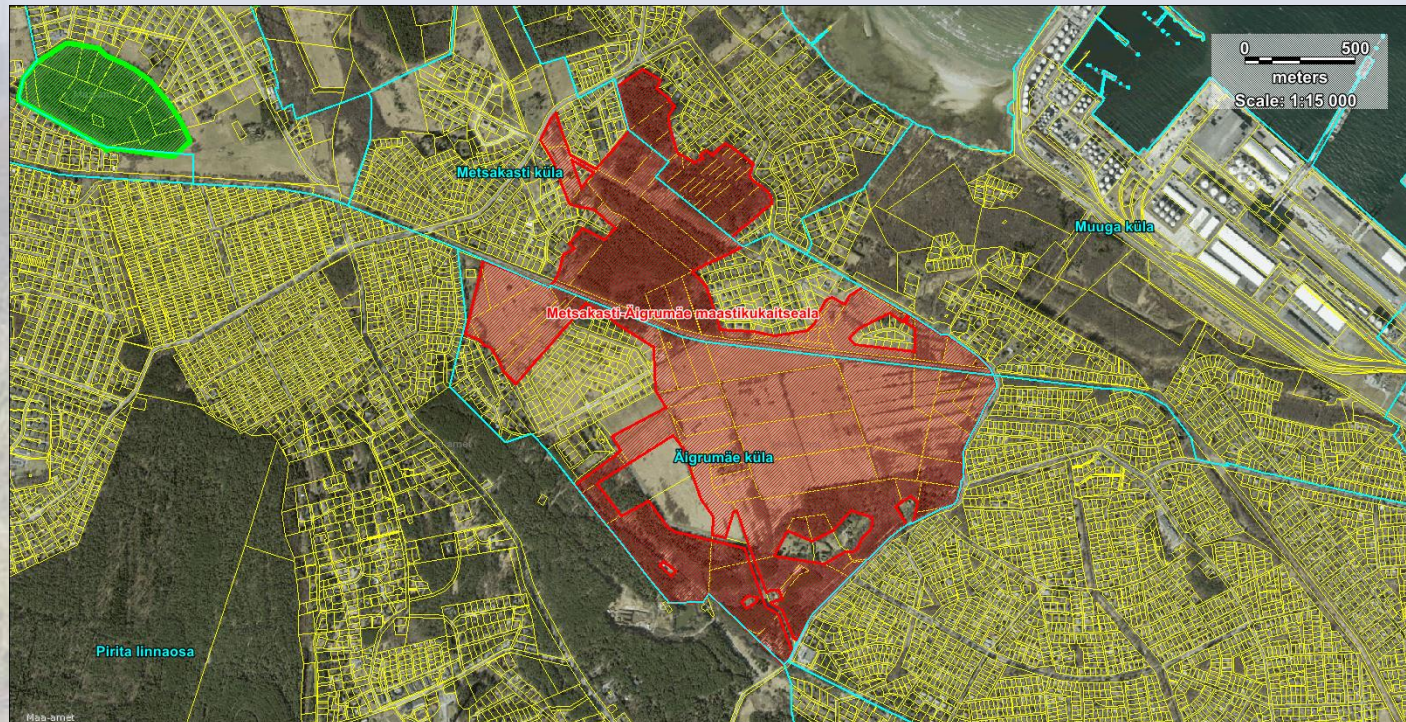
7 liiki nahkhiirte **Viimsi poolsaare parim** toitumis- ja varjeala. Värbkaku, väike-kirjurähni ja väike-kärbsenäpi pesitsusalad. Põhjapoolne eraldatud osa on oluline metskitsede sigimispaiik. Muuga kabelikivi juures olev tiik on üliväärtuslik nahkhiirte toitumispaik.



# Kavandatavate kohalike maastikukaitsealade väärtused

## Metsakasti-Äigrumäe MKA ettepanek

Ala põhjaosas, liigirikkad vanad sega- ja okasmetsad (kohati ligi 100 aastased puud), kohati rabametsad (võimalik loodusdirektiivi tüüp 91D0\*); põhjaosas säilinud ka oluline niiduala, mis on ainus loomade liikumise ühenduskoridor Mäealuse MKA-ga. Ala keskosas endised soised niidud. Väga oluline toitumisala suurtele sõralistele ja hanedele. Ala lõunaosas, Pärnamäe surnuaia kõrval ja Muuga tee ääres liigirikkad segametsad (kohati üle 70 aastased puud). Lõunaosa metsades, Pärnamäe surnuaia ääres väga olulised liikumiskoridorid Pirita jõe poole. Metskitsede ja põtrade olulised rände-, toitumis- ja varjupaigad. 6 liiki nahkhiirte toitumisala. Kanakulli pesitsus- ja toitumisala. Musträhni ja väike-kärbsenäpi pesitsusala. Rukkiräägu, suurkoovitaja ja sookure pesitsusala. Vähemalt kaks liiki orhideesid. Karulaugu kasvuala.



## Kavandatavate kohalike maastikukaitsealade kaitse-eesmärkide ettepanekud ja nende saavutamiseks vajalikud kõige olulisemad piirangud

- **Kaitseala kaitse-eesmärk on:**
  - 1) tagada väärtuslike maastike kaitse;
  - 2) säilitada ala bioloogilist mitmekesisust, sh kaitsealuseid liike ja nende elupaiku;
  - 3) säilitada ja parendada ala virgestusvõimalusi.
- **Kaevandamist ega elamuehitust ei tohiks lubada**
- **Soovitav on püsimeetsandus, uuendusraiet ei tohiks lubada**
- **Reguleerida tuleks kuivendustegevust ja piirdeaedade ehitust**



A night-vision photograph of a reindeer in a snowy, forested environment. The reindeer is positioned on the left side of the frame, looking directly at the camera. Its eyes are glowing with a bright white light, a common effect in night-vision photography. The background is dark and filled with snow-covered trees and branches. The overall scene is dimly lit, with the primary light source being the camera's night-vision sensor.

**Tänan!**

**[pisimutukas@gmail.com](mailto:pisimutukas@gmail.com)**