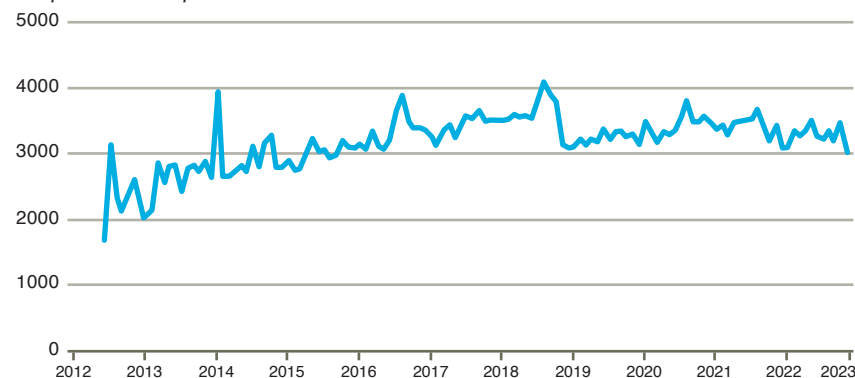


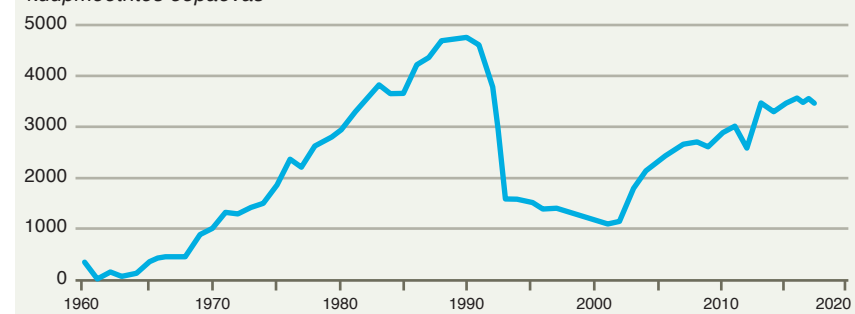
## Viimsi lähemineviku veetarbimine 2012–2023

kuupmeetrites ööpäevas



## Viimsi ajalooline veetarbimine 20. ja 21. sajandil

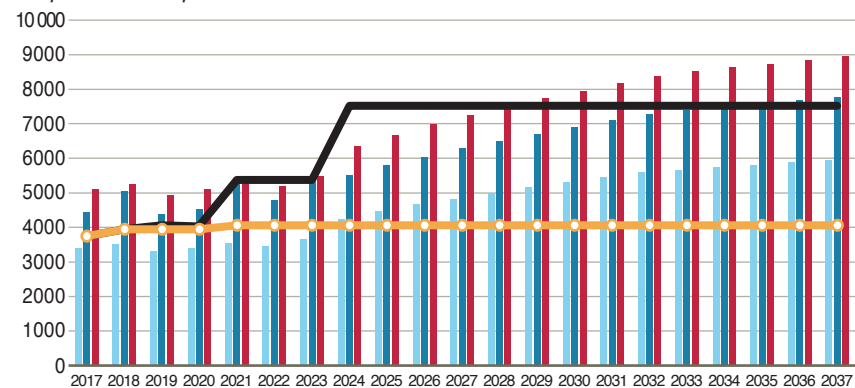
kuupmeetrites ööpäevas



## Kolme viimase suurema põua-aasta kriiside graafik

■ keskmine ööpäevane tarbimine  
■ maksimaalne ööpäevane tarbimine  
■ 1,5-kordne maksimaalne ööpäevane tarbimine  
— TV + põhjavesi  
○ lubatud põhjavesi

kuupmeetrites ööpäevas



Kui palju vett kulutab üks vihmuti?

100 m<sup>2</sup> muru kastmiseks

= u 1000 liitrit vihmuti-vett

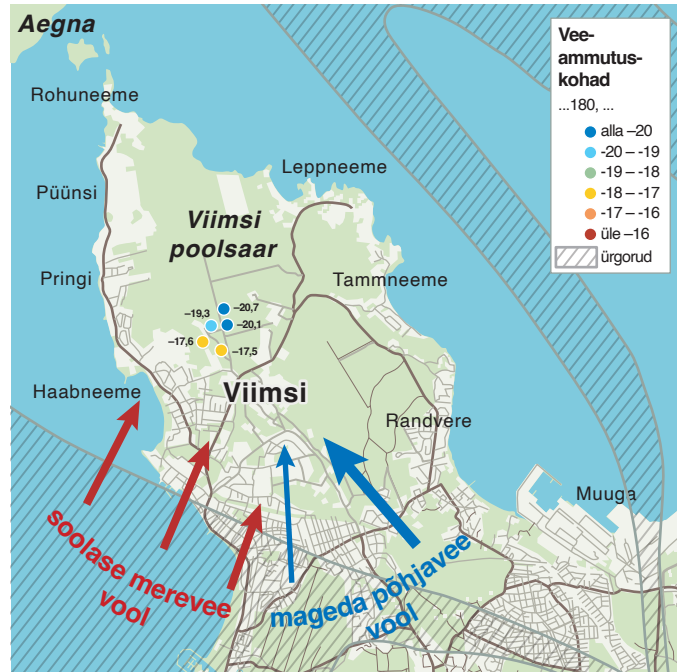
= u 100 aia-kastekannu-täit

= u 8 tünnit

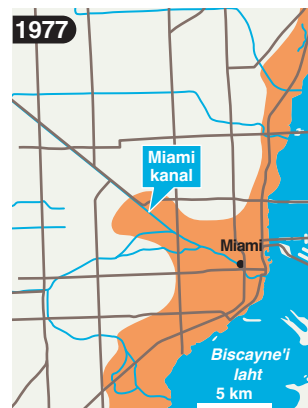
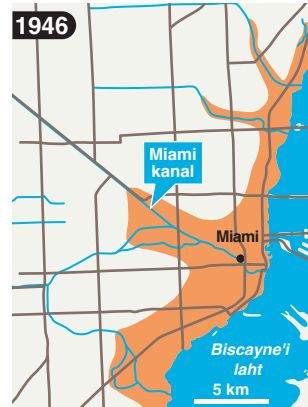
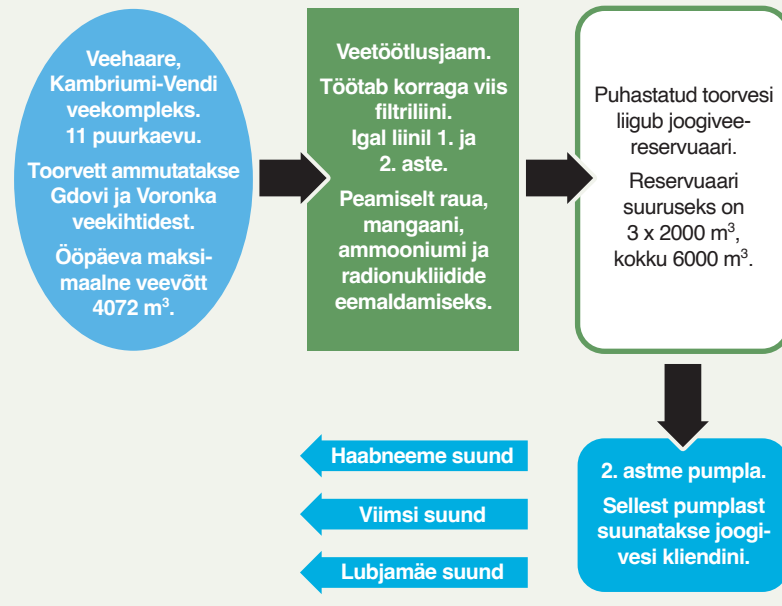
= u 8 vannit

= u 1 väikese tünnisaunatäis

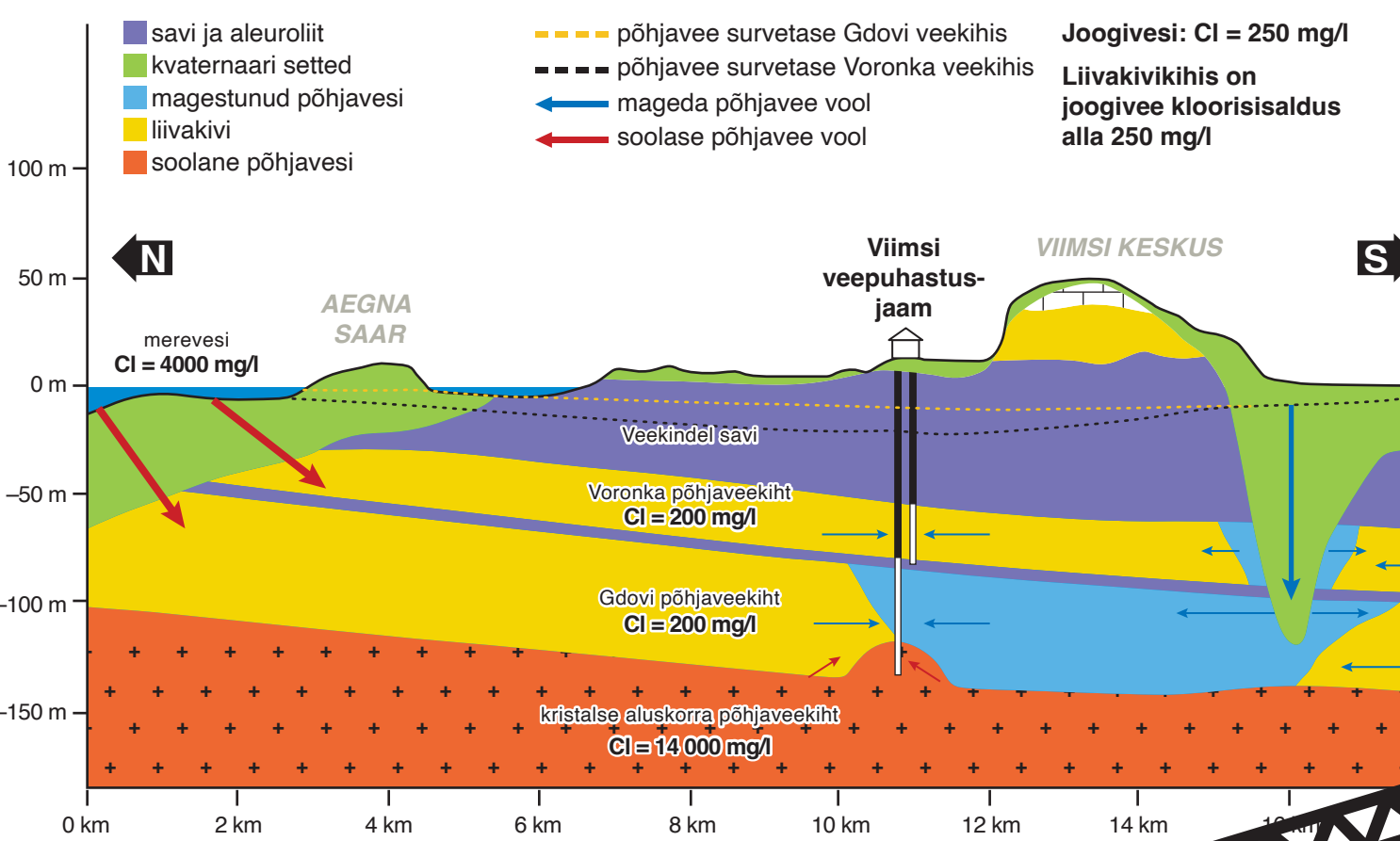
= u 1/3 päästeauto veepaaki



## Viimsi veepuhastusjaama töö skeem



## Viimsi poolsaare hüdrogeoloogiline läbilõige



Joogivesi: Cl = 250 mg/l  
Liivakivikihis on joogivee kloorisisaldus alla 250 mg/l

